

2023年度後期 学生による 授業評価アンケート

- 授業評価アンケートとは？
- 実施結果
- ご意見

■授業評価アンケートとは？

Q 1. 授業評価アンケートとはどのようなものですか？

A 1. 前期と後期の終わりに学生の皆さんが受講している科目について評価するアンケートのことです。

Q 2. 誰が何のために実施しているのですか？

A 2. 授業評価アンケートは、「FD委員会」という委員会が企画・実施しています。FDとはファカルティ・ディベロプメント(Faculty Development)の略です。授業評価アンケートは、FD委員会のもと、授業内容・授業方法を改善し、向上させるために実施されています。この報告書も、学生・教員共に「よい授業」と思える授業の実現に役立つように、FD委員会の責任のもとに作られています。

Q 3. この報告書ではどんなことがわかるのでしょうか？

A 3. 本学全体の回答傾向と科目の所属学科・分野ごとの傾向がわかります。集計結果は次頁以降を参照してください。

Q 4. アンケート結果は、どのように活用されていますか？

A 4. 皆さんが回答したアンケートは科目毎に集計を行い、前期のアンケートならば後期の授業が始まるころ、後期のアンケートならば次年度の授業が始まるころ、担当教員に返却され、各教員が個別に授業内容の改善に役立てています。さらに、授業評価アンケートの結果の一端をweb siteを通じて学生の皆さんに公表することによって、より一層の授業改善がすすむことを期待しています。

■実施結果

集計結果

2023 年度後期にアンケートが実施された授業数は 576 科目、回収されたアンケートの総数は 6,801 でした。学生数で割ると一人平均 4 回は回答したことになります。(1・2 年生の方は、きつともっと多く回答されたことでしょうか。) みなさん本当にご協力ありがとうございました。

全学共通：社会と人間系列	21 科目
全学共通：キャリア系列	9 科目
全学共通：コミュニケーション系列	13 科目
全学共通：情報系列	19 科目
全学共通：現代教養系列/教養系列	16 科目
全学共通：現代教養系列/データ理解と統計	2 科目
外国語：英語	28 科目
外国語：中国語	10 科目
外国語：フランス語	6 科目
外国語：韓国語	12 科目
外国語：日本語	4 科目
英語学科	52 科目
日本語日本文化学科	43 科目
総合文芸学科	0 科目
心理学科	48 科目
都市生活学科/生活学科都市生活専攻	66 科目
食物栄養学科/生活学科食物栄養専攻	44 科目
子ども発達学科	1 科目
ファッション・ハウジングデザイン学科	56 科目
教育学科	87 科目
その他	39 科目

詳しい集計結果は、掲載しているグラフをご覧ください。

◆ご意見

授業に関するご意見

学生も教員も両方が真剣に授業運営のことを考えていく時代です。授業評価アンケート以外でも、忌憚のない意見を聞かせてください。食堂などに「授業改善のための私の意見」というポストを用意しています。

授業評価アンケート以外のFD委員会の活動について

FD委員会では、この授業評価アンケートのほか、学生の皆さんの意見に直接耳を傾ける「授業について教育改善委員の意見を聞く会」を年1回開催しています。これまでに寄せられた意見・要望に対する担当部署からの回答を見るには、以下を参照してください。

授業について教育改善委員の意見を聞く会（学内専用）

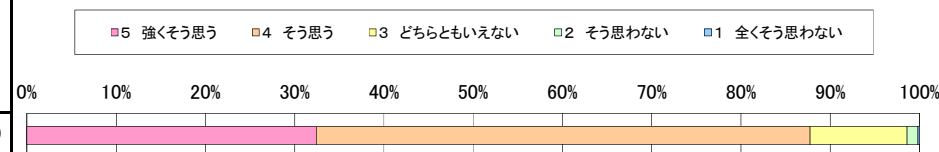
<https://ksw.shoin.ac.jp/FD/iken.html>

また、2023年度に引き続き2024年度も「FD WEEK 2024（授業公開週間）」を開催する予定です。

今後も、神戸松蔭の教育改善のために活動を続けていきたいと考えています。今、このページを読んでいるあなたも「神戸松蔭で学ぶひとりの学生としての率直な意見」をお寄せください。

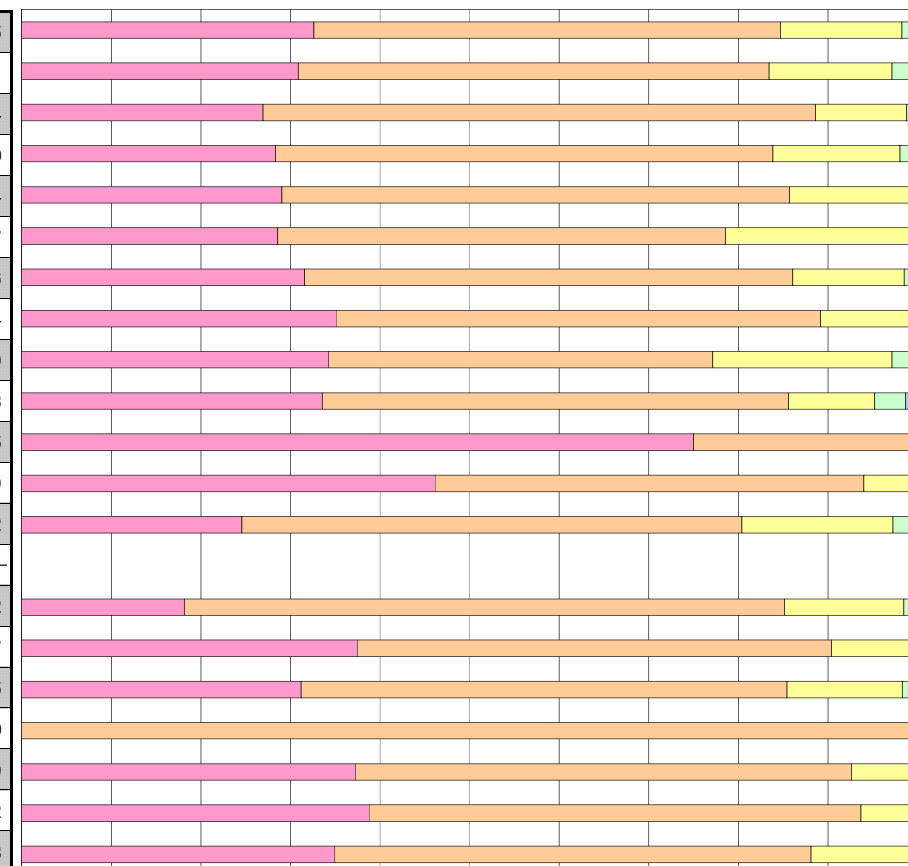
2. シラバスに示された「到達目標」を達成した。

	標本数	5 強く思う	4 そう思う	3 どちらともいえない	2 そう思わない	1 全くそう思わない	平均
全体	6,801	32.4%	55.3%	10.9%	1.2%	0.2%	4.19



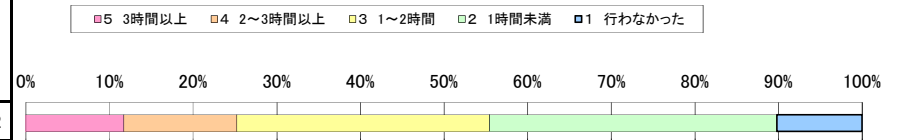
科目所属別【全体用】

科目所属	標本数	5	4	3	2	1	平均
全学共通;社会と人間系列	457	32.6%	52.1%	13.6%	1.5%	0.2%	4.15
全学共通;キャリア系列	175	30.9%	52.6%	13.7%	2.9%	0.0%	4.11
全学共通;コミュニケーション系列	167	26.9%	61.7%	10.2%	1.2%	0.0%	4.14
全学共通;情報系列	254	28.3%	55.5%	14.2%	2.0%	0.0%	4.10
全学共通;現代教養系列	210	29.0%	56.7%	13.8%	0.5%	0.0%	4.14
全学共通;教養系列/全学共通;データ理解と統計	28	28.6%	50.0%	21.4%	0.0%	0.0%	4.07
外国語;英語	266	31.6%	54.5%	12.4%	1.5%	0.0%	4.16
外国語;中国語	74	35.1%	54.1%	10.8%	0.0%	0.0%	4.24
外国語;フランス語	35	34.3%	42.9%	20.0%	2.9%	0.0%	4.09
外国語;韓国語	146	33.6%	52.1%	9.6%	3.4%	1.4%	4.13
外国語;日本語	12	75.0%	25.0%	0.0%	0.0%	0.0%	4.75
英語学科	433	46.2%	47.8%	5.3%	0.7%	0.0%	4.39
日本語日本文化学科	622	24.6%	55.8%	16.9%	2.3%	0.5%	4.02
総合文芸学科	0	0.0%	0.0%	0.0%	0.0%	0.0%	---
心理学科	721	18.2%	67.0%	13.3%	1.4%	0.1%	4.02
都市生活学科/生活学科都市生活専攻	552	37.5%	52.9%	8.7%	0.5%	0.4%	4.27
食物栄養学科/生活学科食物栄養専攻	811	31.2%	54.3%	12.8%	1.6%	0.1%	4.15
子ども発達学科	1	0.0%	100.0%	0.0%	0.0%	0.0%	4.00
ファッション・ハウジングデザイン学科	649	37.3%	55.3%	6.6%	0.6%	0.2%	4.29
教育学科	902	38.8%	54.9%	5.8%	0.6%	0.0%	4.32
その他	286	35.0%	53.1%	11.5%	0.3%	0.0%	4.23



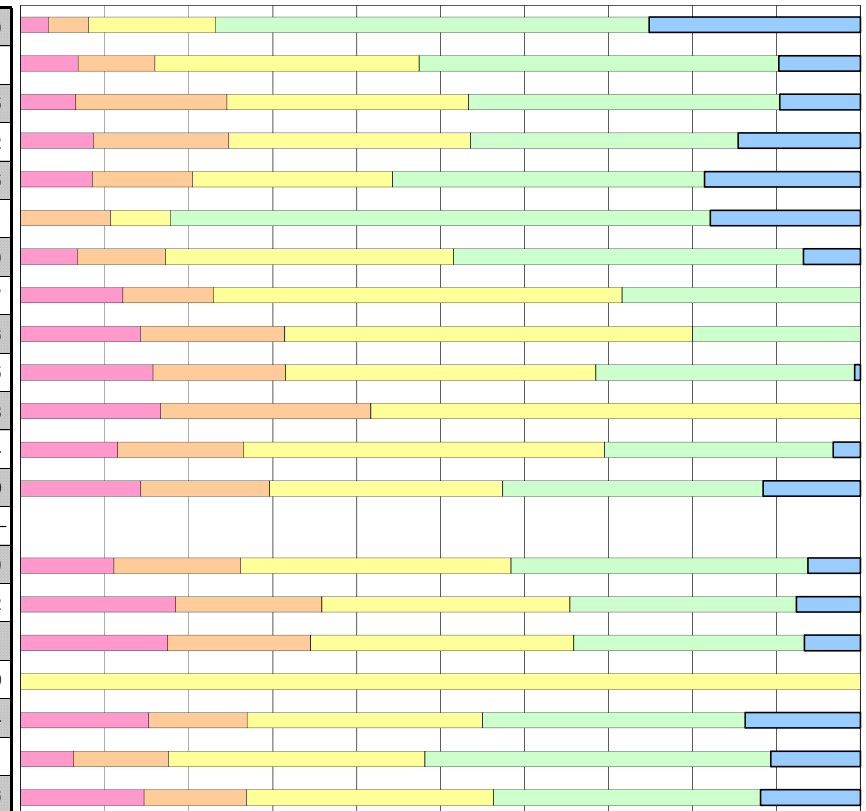
3. この授業の授業外学修(予習、復習、課題作成など)を1週間あたりで換算した時間数。※「行わなかった」を選んだ方は問7の質問に進んでください。

	標本数	5 3時間以上	4 2~3時間以上	3 1~2時間	2 1時間未満	1 行わなかった	平均
全体	6,801	11.7%	13.5%	30.2%	34.4%	10.2%	2.82



科目所属別【全体用】

全学共通;社会と人間系列	457	3.3%	4.8%	15.1%	51.6%	25.2%	2.09
全学共通;キャリア系列	175	6.9%	9.1%	31.4%	42.9%	9.7%	2.61
全学共通;コミュニケーション系列	167	6.6%	18.0%	28.7%	37.1%	9.6%	2.75
全学共通;情報系列	254	8.7%	16.1%	28.7%	31.9%	14.6%	2.72
全学共通;現代教養系列	210	8.6%	11.9%	23.8%	37.1%	18.6%	2.55
全学共通;教養系列/全学共通;データ理解と統計	28	0.0%	10.7%	7.1%	64.3%	17.9%	2.11
外国語;英語	266	6.8%	10.5%	34.2%	41.7%	6.8%	2.69
外国語;中国語	74	12.2%	10.8%	48.6%	28.4%	0.0%	3.07
外国語;フランス語	35	14.3%	17.1%	48.6%	20.0%	0.0%	3.26
外国語;韓国語	146	15.8%	15.8%	37.0%	30.8%	0.7%	3.15
外国語;日本語	12	16.7%	25.0%	58.3%	0.0%	0.0%	3.58
英語学科	433	11.5%	15.0%	43.0%	27.3%	3.2%	3.04
日本語日本文化学科	622	14.3%	15.3%	27.8%	31.0%	11.6%	2.90
総合文芸学科	0	0.0%	0.0%	0.0%	0.0%	0.0%	---
心理学科	721	11.1%	15.1%	32.2%	35.4%	6.2%	2.89
都市生活学科/生活学科都市生活専攻	552	18.5%	17.4%	29.5%	27.0%	7.6%	3.12
食物栄養学科/生活学科食物栄養専攻	811	17.5%	17.0%	31.3%	27.5%	6.7%	3.11
子ども発達学科	1	0.0%	0.0%	100.0%	0.0%	0.0%	3.00
ファッション・ハウジングデザイン学科	649	15.3%	11.7%	28.0%	31.3%	13.7%	2.84
教育学科	902	6.3%	11.3%	30.5%	41.2%	10.6%	2.61
その他	286	14.7%	12.2%	29.4%	31.8%	11.9%	2.86



4. この授業のために授業外に取り組んだ学修の内容。(複数回答可)

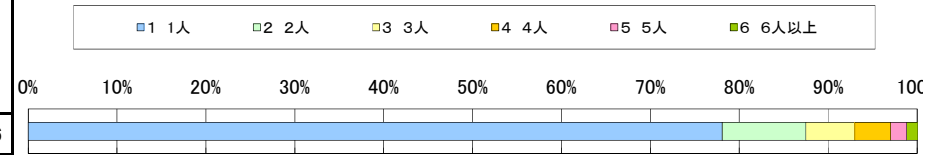
	標本数 (有効回答)	1 授業内容の 確認をする	2 不明なことを 調べる	3 課題をする	4 ノート整理	5 グループミー ティング	備6 プレゼンテー ションの準	する7 フィールドワ ークを	8 その他	平 均
全 体	6,081	61.5%	32.8%	68.1%	13.4%	5.1%	10.7%	1.2%	1.4%	---

科目所属別【全体用】

全学共通;社会と人間系列	338	56.5%	20.4%	66.6%	7.1%	0.6%	1.2%	0.0%	1.2%	---
全学共通;キャリア系列	157	65.0%	31.8%	59.9%	12.7%	3.2%	1.9%	1.3%	1.3%	---
全学共通;コミュニケーション系列	150	62.0%	21.3%	64.7%	12.0%	6.0%	6.7%	0.0%	0.7%	---
全学共通;情報系列	215	51.2%	35.3%	76.3%	1.4%	0.0%	0.0%	1.4%	0.5%	---
全学共通;現代教養系列	168	66.7%	25.0%	50.6%	23.8%	1.2%	0.0%	1.8%	1.8%	---
全学共通;教養系列/全学共通;データ理解と統計	23	60.9%	21.7%	73.9%	4.3%	0.0%	0.0%	0.0%	0.0%	---
外国語;英語	245	55.1%	29.8%	82.4%	12.2%	6.1%	9.4%	0.0%	0.4%	---
外国語;中国語	74	89.2%	48.6%	59.5%	27.0%	2.7%	2.7%	0.0%	0.0%	---
外国語;フランス語	35	85.7%	68.6%	74.3%	22.9%	0.0%	0.0%	0.0%	0.0%	---
外国語;韓国語	145	54.5%	27.6%	87.6%	11.7%	1.4%	0.7%	0.0%	4.8%	---
外国語;日本語	12	100.0%	100.0%	41.7%	66.7%	0.0%	33.3%	0.0%	0.0%	---
英語学科	419	67.5%	45.6%	67.8%	8.8%	7.9%	27.2%	2.6%	2.4%	---
日本語日本文化学科	550	71.1%	35.8%	56.9%	23.5%	2.4%	8.0%	0.5%	2.4%	---
総合文芸学科	0	0.0%	0.0%	0.0%	0.0%	0.0%	0.0%	0.0%	0.0%	---
心理学科	675	66.1%	40.0%	70.2%	17.3%	2.7%	12.6%	0.4%	1.8%	---
都市生活学科/生活学科都市生活専攻	508	57.3%	32.3%	67.7%	6.7%	7.9%	18.9%	4.7%	0.2%	---
食物栄養学科/生活学科食物栄養専攻	756	73.4%	40.1%	60.6%	18.3%	7.8%	8.2%	0.9%	0.5%	---
子ども発達学科	1	0.0%	0.0%	100.0%	0.0%	0.0%	0.0%	0.0%	0.0%	---
ファッション・ハウジングデザイン学科	556	42.6%	22.3%	77.7%	7.6%	5.0%	11.9%	0.9%	1.1%	---
教育学科	802	48.9%	24.8%	75.8%	8.7%	9.5%	12.7%	1.1%	2.0%	---
その他	252	78.6%	34.1%	56.3%	22.2%	2.4%	13.1%	2.0%	0.8%	---

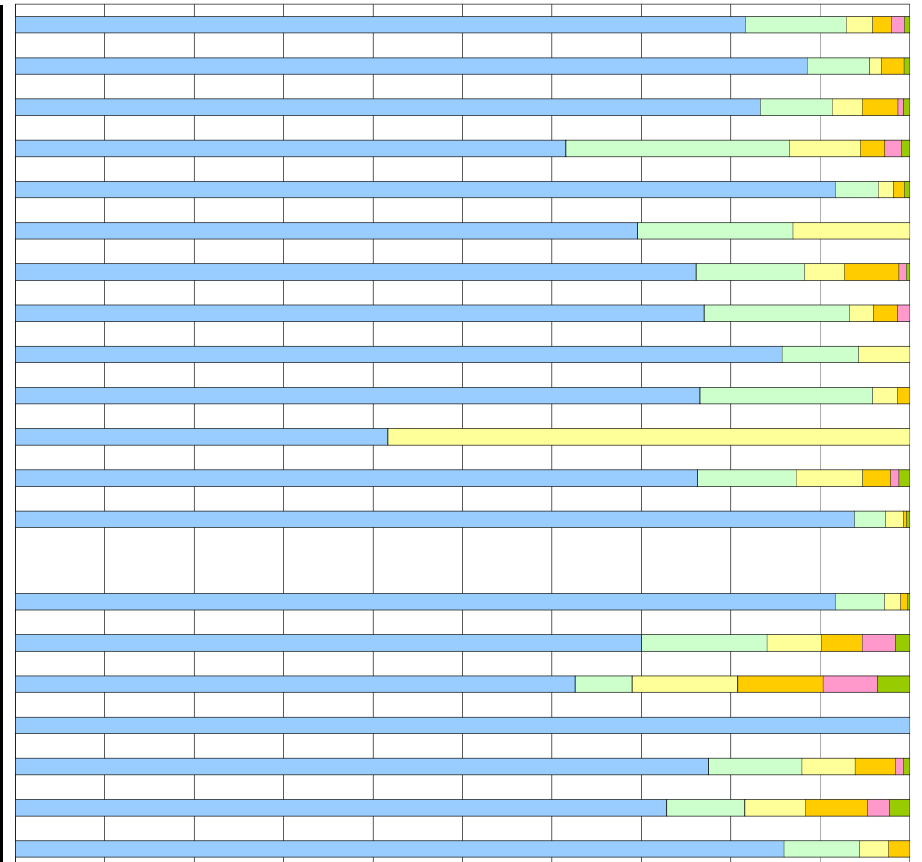
5. 授業外学修を主に一緒に取り組んだ人数(自分を含める)。

	標本数 (有効回答)	1 1人	2 2人	3 3人	4 4人	5 5人	6 6人以上	平均
全体	6,078	78.1%	9.4%	5.5%	4.0%	1.8%	1.2%	1.46



科目所属別【全体用】

全学共通;社会と人間系列	338	81.7%	11.2%	3.0%	2.1%	1.5%	0.6%	1.32
全学共通;キャリア系列	157	88.5%	7.0%	1.3%	2.5%	0.0%	0.6%	1.20
全学共通;コミュニケーション系列	150	83.3%	8.0%	3.3%	4.0%	0.7%	0.7%	1.33
全学共通;情報系列	216	61.6%	25.0%	7.9%	2.8%	1.9%	0.9%	1.61
全学共通;現代教養系列	169	91.7%	4.7%	1.8%	1.2%	0.0%	0.6%	1.15
全学共通;教養系列/全学共通;データ理解と統計	23	69.6%	17.4%	13.0%	0.0%	0.0%	0.0%	1.43
外国語;英語	247	76.1%	12.1%	4.5%	6.1%	0.8%	0.4%	1.45
外国語;中国語	74	77.0%	16.2%	2.7%	2.7%	1.4%	0.0%	1.35
外国語;フランス語	35	85.7%	8.6%	5.7%	0.0%	0.0%	0.0%	1.20
外国語;韓国語	145	76.6%	19.3%	2.8%	1.4%	0.0%	0.0%	1.29
外国語;日本語	12	41.7%	0.0%	58.3%	0.0%	0.0%	0.0%	2.17
英語学科	417	76.3%	11.0%	7.4%	3.1%	1.0%	1.2%	1.45
日本語日本文化学科	549	93.8%	3.5%	2.0%	0.4%	0.0%	0.4%	1.10
総合文芸学科	0	0.0%	0.0%	0.0%	0.0%	0.0%	0.0%	---
心理学科	676	91.7%	5.5%	1.8%	0.7%	0.0%	0.3%	1.13
都市生活学科/生活学科都市生活専攻	507	70.0%	14.0%	6.1%	4.5%	3.7%	1.6%	1.63
食物栄養学科/生活学科食物栄養専攻	754	62.6%	6.4%	11.8%	9.5%	6.1%	3.6%	2.01
子ども発達学科	1	100.0%	0.0%	0.0%	0.0%	0.0%	0.0%	1.00
ファッション・ハウジングデザイン学科	556	77.5%	10.4%	5.9%	4.5%	0.9%	0.7%	1.43
教育学科	803	72.9%	8.7%	6.7%	7.0%	2.5%	2.2%	1.64
その他	249	85.9%	8.4%	3.2%	2.4%	0.0%	0.0%	1.22



6. 授業外学修でよく使用した場所。(複数回答可)

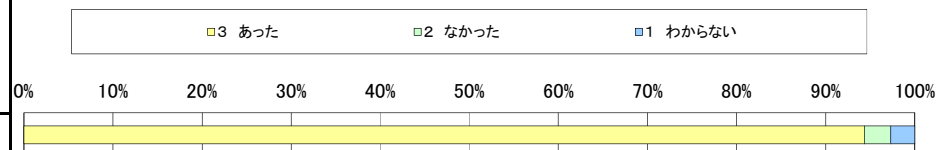
	標本数 (有効回答)	1 ピ ユ ー タ の 自 習 室 / コ ン	2 大 学 の 図 書 館	3 大 学 の 食 堂	4 大 学 の 空 き 教 室	5 学 外 (自 宅 他)	6 そ の 他	平 均
全 体	6,051	21.6%	6.5%	7.8%	19.5%	78.2%	2.0%	---

科目所属別【全体用】

全学共通;社会と人間系列	340	12.1%	6.5%	8.8%	17.4%	83.5%	3.2%	---
全学共通;キャリア系列	155	14.2%	2.6%	6.5%	15.5%	85.8%	2.6%	---
全学共通;コミュニケーション系列	148	13.5%	5.4%	6.8%	16.9%	81.1%	0.7%	---
全学共通;情報系列	214	35.5%	4.7%	15.4%	16.4%	71.0%	0.9%	---
全学共通;現代教養系列	168	16.7%	2.4%	3.0%	9.5%	86.9%	1.8%	---
全学共通;教養系列/全学共通;データ理解と統計	23	30.4%	0.0%	4.3%	4.3%	82.6%	0.0%	---
外国語;英語	245	21.2%	6.5%	8.6%	22.0%	78.0%	0.8%	---
外国語;中国語	73	15.1%	8.2%	12.3%	26.0%	82.2%	0.0%	---
外国語;フランス語	35	25.7%	14.3%	11.4%	2.9%	77.1%	0.0%	---
外国語;韓国語	145	16.6%	1.4%	9.7%	14.5%	85.5%	3.4%	---
外国語;日本語	12	25.0%	33.3%	25.0%	8.3%	75.0%	8.3%	---
英語学科	418	25.8%	12.9%	8.9%	24.6%	74.9%	1.4%	---
日本語日本文化学科	549	22.0%	6.6%	4.7%	12.6%	82.1%	2.7%	---
総合文芸学科	0	0.0%	0.0%	0.0%	0.0%	0.0%	0.0%	---
心理学科	673	24.2%	11.3%	2.2%	15.8%	88.1%	0.3%	---
都市生活学科/生活学科都市生活専攻	502	25.1%	4.8%	8.6%	16.5%	75.7%	3.2%	---
食物栄養学科/生活学科食物栄養専攻	754	22.8%	4.9%	12.6%	32.2%	71.4%	0.8%	---
子ども発達学科	1	0.0%	0.0%	0.0%	0.0%	100.0%	0.0%	---
ファッション・ハウジングデザイン学科	550	27.6%	3.6%	6.0%	12.7%	72.9%	2.7%	---
教育学科	795	11.4%	4.9%	8.8%	26.0%	73.3%	3.1%	---
その他	251	31.1%	9.6%	4.4%	17.9%	83.3%	2.8%	---

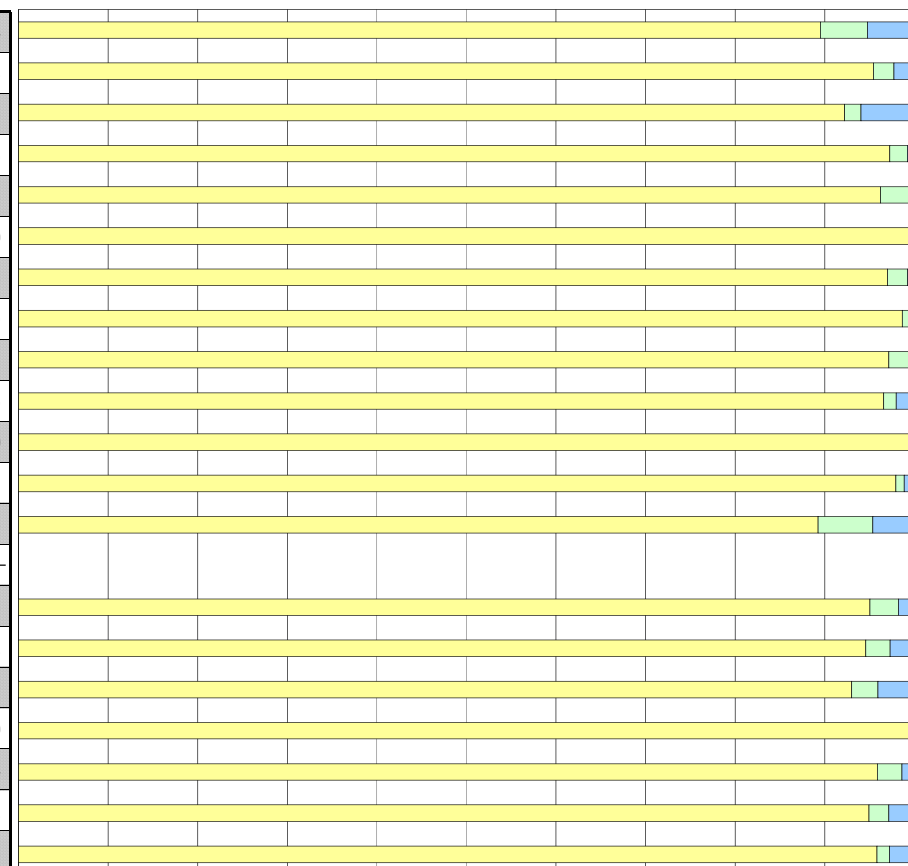
7. 毎回の授業で出席確認または課題出題。

	標本数	3 あった	2 なかった	1 わからない	平均
全体	6,801	94.4%	2.9%	2.7%	2.92



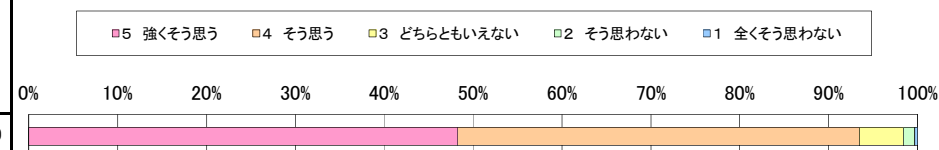
科目所属別【全体用】

科目所属	標本数	3 あった	2 なかった	1 わからない	平均
全学共通;社会と人間系列	457	89.5%	5.3%	5.3%	2.84
全学共通;キャリア系列	175	95.4%	2.3%	2.3%	2.93
全学共通;コミュニケーション系列	167	92.2%	1.8%	6.0%	2.86
全学共通;情報系列	254	97.2%	2.0%	0.8%	2.96
全学共通;現代教養系列	210	96.2%	3.3%	0.5%	2.96
全学共通;教養系列/全学共通;データ理解と統計	28	100.0%	0.0%	0.0%	3.00
外国語;英語	266	97.0%	2.3%	0.8%	2.96
外国語;中国語	74	98.6%	1.4%	0.0%	2.99
外国語;フランス語	35	97.1%	2.9%	0.0%	2.97
外国語;韓国語	146	96.6%	1.4%	2.1%	2.95
外国語;日本語	12	100.0%	0.0%	0.0%	3.00
英語学科	433	97.9%	0.9%	1.2%	2.97
日本語日本文化学科	622	89.2%	6.1%	4.7%	2.85
総合文芸学科	0	0.0%	0.0%	0.0%	---
心理学科	721	95.0%	3.2%	1.8%	2.93
都市生活学科/生活学科都市生活専攻	552	94.6%	2.7%	2.7%	2.92
食物栄養学科/生活学科食物栄養専攻	811	93.0%	3.0%	4.1%	2.89
子ども発達学科	1	100.0%	0.0%	0.0%	3.00
ファッション・ハウジングデザイン学科	649	95.8%	2.8%	1.4%	2.94
教育学科	902	94.9%	2.2%	2.9%	2.92
その他	286	95.8%	1.4%	2.8%	2.93



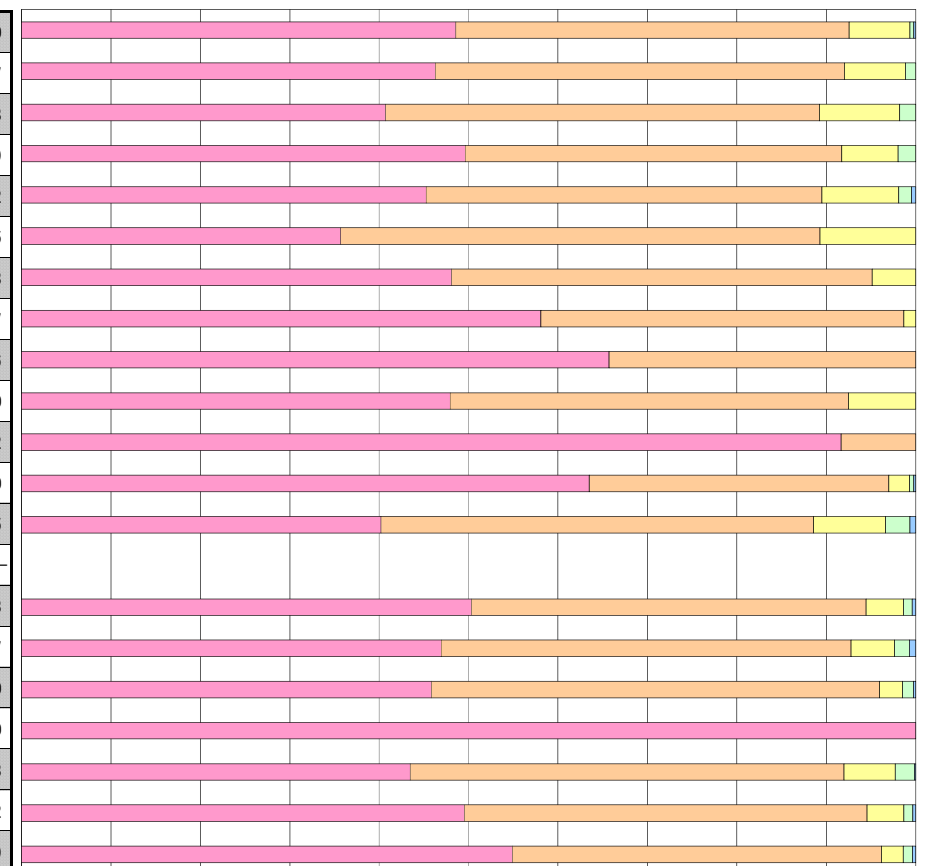
8. 毎回の授業の資料や教員からの指示が適切に伝達された。

	標本数	5 強く思う	4 そう思う	3 どちらともいえない	2 そう思わない	1 全くそう思わない	平均
全体	6,801	48.3%	45.2%	5.0%	1.3%	0.3%	4.40



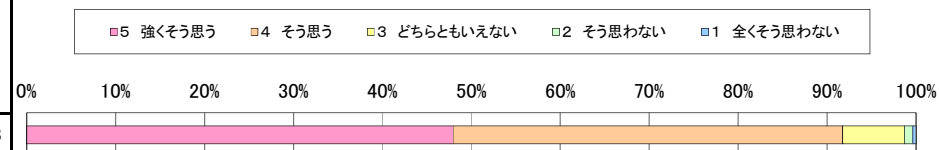
科目所属別【全体用】

全学共通;社会と人間系列	457	48.6%	44.0%	6.8%	0.4%	0.2%	4.40
全学共通;キャリア系列	175	46.3%	45.7%	6.9%	1.1%	0.0%	4.37
全学共通;コミュニケーション系列	167	40.7%	48.5%	9.0%	1.8%	0.0%	4.28
全学共通;情報系列	254	49.6%	42.1%	6.3%	2.0%	0.0%	4.39
全学共通;現代教養系列	210	45.2%	44.3%	8.6%	1.4%	0.5%	4.32
全学共通;教養系列/全学共通;データ理解と統計	28	35.7%	53.6%	10.7%	0.0%	0.0%	4.25
外国語;英語	266	48.1%	47.0%	4.9%	0.0%	0.0%	4.43
外国語;中国語	74	58.1%	40.5%	1.4%	0.0%	0.0%	4.57
外国語;フランス語	35	65.7%	34.3%	0.0%	0.0%	0.0%	4.66
外国語;韓国語	146	47.9%	44.5%	7.5%	0.0%	0.0%	4.40
外国語;日本語	12	91.7%	8.3%	0.0%	0.0%	0.0%	4.92
英語学科	433	63.5%	33.5%	2.3%	0.5%	0.2%	4.60
日本語日本文化学科	622	40.2%	48.4%	8.0%	2.7%	0.6%	4.25
総合文芸学科	0	0.0%	0.0%	0.0%	0.0%	0.0%	---
心理学科	721	50.3%	44.1%	4.2%	1.0%	0.4%	4.43
都市生活学科/生活学科都市生活専攻	552	46.9%	45.8%	4.9%	1.6%	0.7%	4.37
食物栄養学科/生活学科食物栄養専攻	811	45.9%	50.1%	2.6%	1.2%	0.2%	4.40
子ども発達学科	1	100.0%	0.0%	0.0%	0.0%	0.0%	5.00
ファッション・ハウジングデザイン学科	649	43.5%	48.5%	5.7%	2.2%	0.2%	4.33
教育学科	902	49.6%	45.0%	4.1%	1.0%	0.3%	4.42
その他	286	54.9%	41.3%	2.4%	1.0%	0.3%	4.49



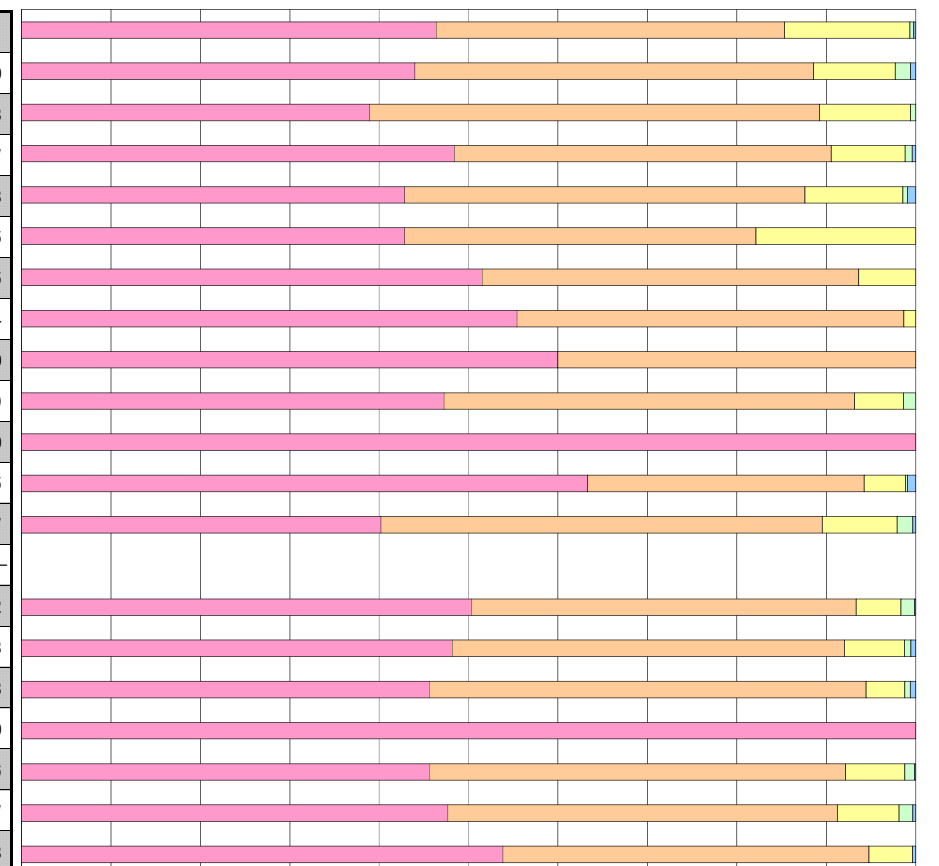
9. 学生からの要望や質問に速やかに応じてもらった。

	標本数	5 強くそう思う	4 そう思う	3 どちらともいえない	2 そう思わない	1 全くそう思わない	平均
全体	6,801	48.0%	43.8%	6.9%	0.9%	0.4%	4.38



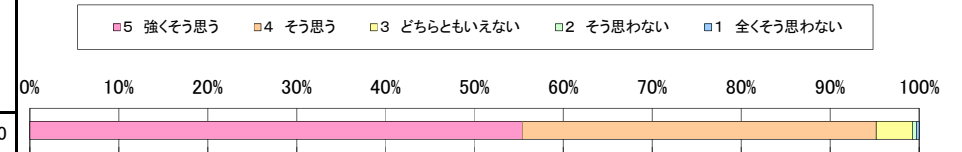
科目所属別【全体用】

全学共通;社会と人間系列	457	46.4%	38.9%	14.0%	0.4%	0.2%	4.31
全学共通;キャリア系列	175	44.0%	44.6%	9.1%	1.7%	0.6%	4.30
全学共通;コミュニケーション系列	167	38.9%	50.3%	10.2%	0.6%	0.0%	4.28
全学共通;情報系列	254	48.4%	42.1%	8.3%	0.8%	0.4%	4.37
全学共通;現代教養系列	210	42.9%	44.8%	11.0%	0.5%	1.0%	4.28
全学共通;教養系列/全学共通;データ理解と統計	28	42.9%	39.3%	17.9%	0.0%	0.0%	4.25
外国語;英語	266	51.5%	42.1%	6.4%	0.0%	0.0%	4.45
外国語;中国語	74	55.4%	43.2%	1.4%	0.0%	0.0%	4.54
外国語;フランス語	35	60.0%	40.0%	0.0%	0.0%	0.0%	4.60
外国語;韓国語	146	47.3%	45.9%	5.5%	1.4%	0.0%	4.39
外国語;日本語	12	100.0%	0.0%	0.0%	0.0%	0.0%	5.00
英語学科	433	63.3%	30.9%	4.6%	0.2%	0.9%	4.55
日本語日本文化学科	622	40.2%	49.4%	8.4%	1.8%	0.3%	4.27
総合文芸学科	0	0.0%	0.0%	0.0%	0.0%	0.0%	---
心理学科	721	50.3%	43.0%	5.0%	1.5%	0.1%	4.42
都市生活学科/生活学科都市生活専攻	552	48.2%	43.8%	6.7%	0.7%	0.5%	4.38
食物栄養学科/生活学科食物栄養専攻	811	45.6%	48.8%	4.3%	0.6%	0.6%	4.38
子ども発達学科	1	100.0%	0.0%	0.0%	0.0%	0.0%	5.00
ファッション・ハウジングデザイン学科	649	45.6%	46.5%	6.6%	1.1%	0.2%	4.36
教育学科	902	47.7%	43.6%	6.9%	1.6%	0.3%	4.37
その他	286	53.8%	40.9%	4.9%	0.0%	0.3%	4.48



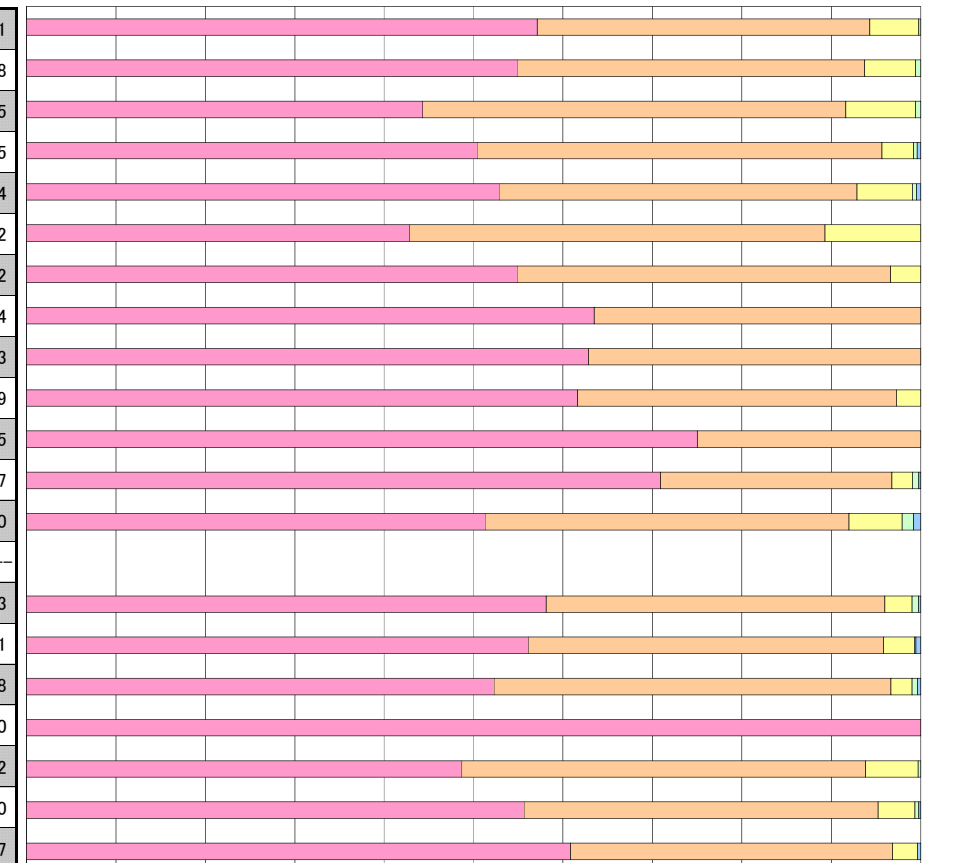
10. 教員は授業に熱意を持って臨んでいた。

	標本数	5 強く思う	4 そう思う	3 どちらともいえない	2 そう思わない	1 全くそう思わない	平均
全体	6,801	55.4%	39.8%	4.1%	0.5%	0.3%	4.50



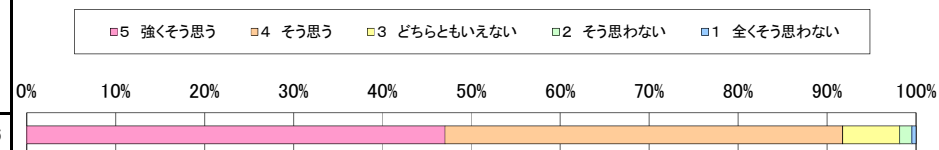
科目所属別【全体用】

全学共通;社会と人間系列	457	57.1%	37.2%	5.5%	0.2%	0.0%	4.51
全学共通;キャリア系列	175	54.9%	38.9%	5.7%	0.6%	0.0%	4.48
全学共通;コミュニケーション系列	167	44.3%	47.3%	7.8%	0.6%	0.0%	4.35
全学共通;情報系列	254	50.4%	45.3%	3.5%	0.4%	0.4%	4.45
全学共通;現代教養系列	210	52.9%	40.0%	6.2%	0.5%	0.5%	4.44
全学共通;教養系列/全学共通;データ理解と統計	28	42.9%	46.4%	10.7%	0.0%	0.0%	4.32
外国語;英語	266	54.9%	41.7%	3.4%	0.0%	0.0%	4.52
外国語;中国語	74	63.5%	36.5%	0.0%	0.0%	0.0%	4.64
外国語;フランス語	35	62.9%	37.1%	0.0%	0.0%	0.0%	4.63
外国語;韓国語	146	61.6%	35.6%	2.7%	0.0%	0.0%	4.59
外国語;日本語	12	75.0%	25.0%	0.0%	0.0%	0.0%	4.75
英語学科	433	70.9%	25.9%	2.3%	0.7%	0.2%	4.67
日本語日本文化学科	622	51.3%	40.7%	5.9%	1.3%	0.8%	4.40
総合文芸学科	0	0.0%	0.0%	0.0%	0.0%	0.0%	---
心理学科	721	58.1%	37.9%	3.1%	0.7%	0.3%	4.53
都市生活学科/生活学科都市生活専攻	552	56.2%	39.7%	3.4%	0.2%	0.5%	4.51
食物栄養学科/生活学科食物栄養専攻	811	52.3%	44.4%	2.3%	0.6%	0.4%	4.48
子ども発達学科	1	100.0%	0.0%	0.0%	0.0%	0.0%	5.00
ファッション・ハウジングデザイン学科	649	48.7%	45.1%	5.9%	0.3%	0.0%	4.42
教育学科	902	55.7%	39.6%	4.1%	0.4%	0.2%	4.50
その他	286	60.8%	36.0%	2.8%	0.0%	0.3%	4.57



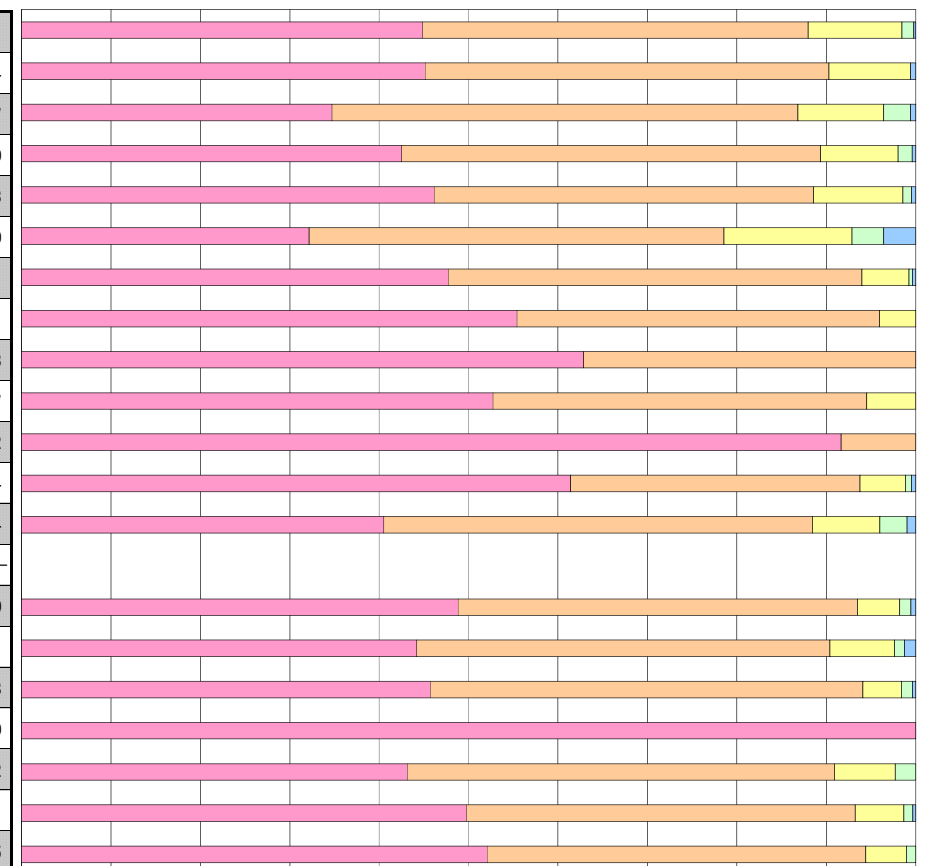
11. この授業は総合的にみて良い授業であった。

	標本数	5 強く思う	4 そう思う	3 どちらともいえない	2 そう思わない	1 全くそう思わない	平均
全体	6,801	47.0%	44.7%	6.4%	1.4%	0.5%	4.36



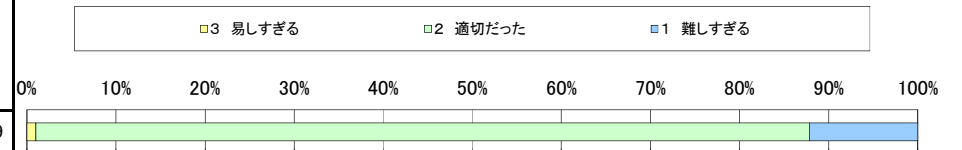
科目所属別【全体用】

全学共通;社会と人間系列	457	44.9%	43.1%	10.5%	1.3%	0.2%	4.31
全学共通;キャリア系列	175	45.1%	45.1%	9.1%	0.0%	0.6%	4.34
全学共通;コミュニケーション系列	167	34.7%	52.1%	9.6%	3.0%	0.6%	4.17
全学共通;情報系列	254	42.5%	46.9%	8.7%	1.6%	0.4%	4.30
全学共通;現代教養系列	210	46.2%	42.4%	10.0%	1.0%	0.5%	4.33
全学共通;教養系列/全学共通;データ理解と統計	28	32.1%	46.4%	14.3%	3.6%	3.6%	4.00
外国語;英語	266	47.7%	46.2%	5.3%	0.4%	0.4%	4.41
外国語;中国語	74	55.4%	40.5%	4.1%	0.0%	0.0%	4.51
外国語;フランス語	35	62.9%	37.1%	0.0%	0.0%	0.0%	4.63
外国語;韓国語	146	52.7%	41.8%	5.5%	0.0%	0.0%	4.47
外国語;日本語	12	91.7%	8.3%	0.0%	0.0%	0.0%	4.92
英語学科	433	61.4%	32.3%	5.1%	0.7%	0.5%	4.54
日本語日本文化学科	622	40.5%	47.9%	7.6%	3.1%	1.0%	4.24
総合文芸学科	0	0.0%	0.0%	0.0%	0.0%	0.0%	---
心理学科	721	48.8%	44.7%	4.7%	1.2%	0.6%	4.40
都市生活学科/生活学科都市生活専攻	552	44.2%	46.2%	7.2%	1.1%	1.3%	4.31
食物栄養学科/生活学科食物栄養専攻	811	45.7%	48.3%	4.3%	1.2%	0.4%	4.38
子ども発達学科	1	100.0%	0.0%	0.0%	0.0%	0.0%	5.00
ファッション・ハウジングデザイン学科	649	43.1%	47.8%	6.8%	2.3%	0.0%	4.32
教育学科	902	49.8%	43.5%	5.4%	1.0%	0.3%	4.41
その他	286	52.1%	42.3%	4.5%	1.0%	0.0%	4.45



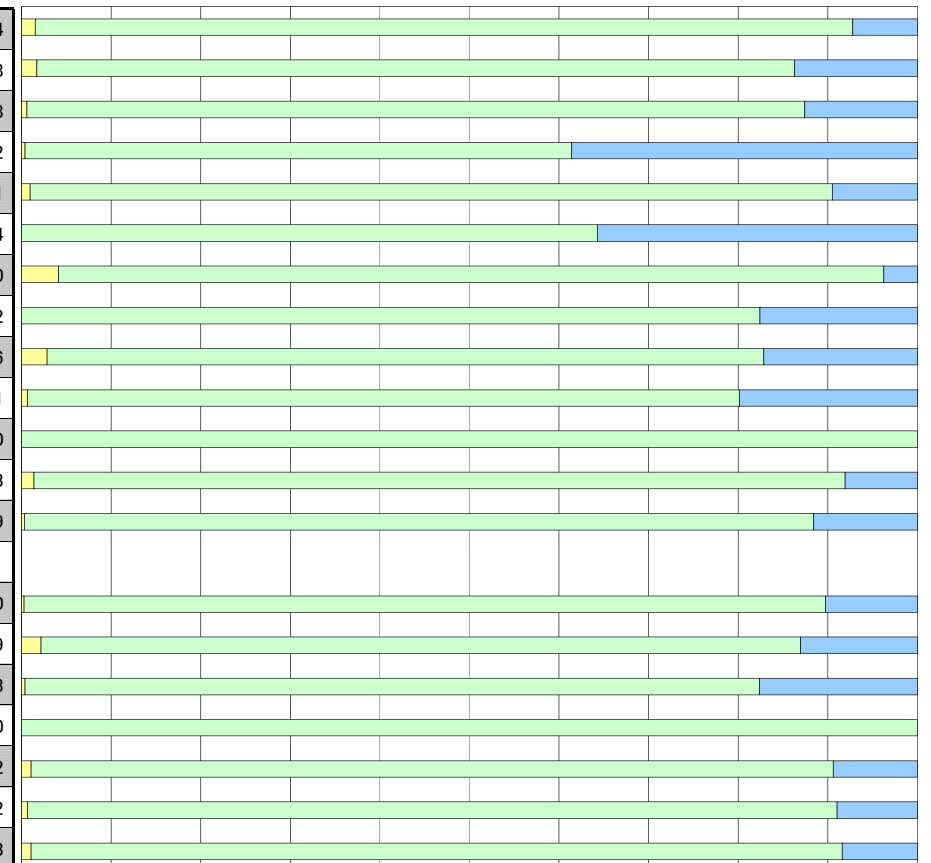
12. この授業の内容の難易度。

	標本数	3 易しすぎる	2 適切だった	1 難しすぎる	平均
全体	6,801	1.0%	86.9%	12.1%	1.89



科目所属別【全体用】

全学共通;社会と人間系列	457	1.5%	91.2%	7.2%	1.94
全学共通;キャリア系列	175	1.7%	84.6%	13.7%	1.88
全学共通;コミュニケーション系列	167	0.6%	86.8%	12.6%	1.88
全学共通;情報系列	254	0.4%	61.0%	38.6%	1.62
全学共通;現代教養系列	210	1.0%	89.5%	9.5%	1.91
全学共通;教養系列/全学共通;データ理解と統計	28	0.0%	64.3%	35.7%	1.64
外国語;英語	266	4.1%	92.1%	3.8%	2.00
外国語;中国語	74	0.0%	82.4%	17.6%	1.82
外国語;フランス語	35	2.9%	80.0%	17.1%	1.86
外国語;韓国語	146	0.7%	79.5%	19.9%	1.81
外国語;日本語	12	0.0%	100.0%	0.0%	2.00
英語学科	433	1.4%	90.5%	8.1%	1.93
日本語日本文化学科	622	0.3%	88.1%	11.6%	1.89
総合文芸学科	0	0.0%	0.0%	0.0%	---
心理学科	721	0.3%	89.5%	10.3%	1.90
都市生活学科/生活学科都市生活専攻	552	2.2%	84.8%	13.0%	1.89
食物栄養学科/生活学科食物栄養専攻	811	0.4%	82.0%	17.6%	1.83
子ども発達学科	1	0.0%	100.0%	0.0%	2.00
ファッション・ハウジングデザイン学科	649	1.1%	89.5%	9.4%	1.92
教育学科	902	0.7%	90.4%	9.0%	1.92
その他	286	1.0%	90.6%	8.4%	1.93



13. この授業で使用したどのツールが理解度を深めましたか？(複数回答可)

	標 本 数	1 m a n a b a	2 Z o o m	3 T e a m s	4 Y o u T u b e	5 G o o g l e フ ォ ー ム	6 s i l . d o	7 O n e D r i v e	8 そ の 他 の I C T ツ ー ル	9 該 当 な し	平 均
全 体	6,801	83.2%	3.5%	1.5%	6.5%	3.9%	0.7%	3.1%	3.2%	12.1%	---

科目所属別【全体用】

全学共通:社会と人間系列	457	82.5%	0.7%	0.0%	3.9%	2.0%	0.2%	0.7%	1.5%	15.1%	---
全学共通:キャリア系列	175	84.0%	2.3%	0.6%	5.7%	1.1%	2.9%	0.0%	0.6%	12.6%	---
全学共通:コミュニケーション系列	167	88.6%	0.6%	0.6%	3.6%	0.6%	0.0%	2.4%	1.2%	9.0%	---
全学共通:情報系列	254	66.1%	21.3%	27.6%	0.0%	5.5%	0.4%	24.0%	11.4%	7.5%	---
全学共通:現代教養系列	210	83.3%	0.0%	0.5%	11.0%	4.8%	5.7%	1.4%	1.4%	10.0%	---
全学共通:教養系列/全学共通:データ理解と統計	28	78.6%	3.6%	0.0%	7.1%	3.6%	0.0%	7.1%	10.7%	14.3%	---
外国語:英語	266	86.1%	3.0%	0.4%	7.1%	5.6%	0.4%	2.6%	10.5%	9.8%	---
外国語:中国語	74	55.4%	1.4%	2.7%	6.8%	2.7%	1.4%	0.0%	0.0%	37.8%	---
外国語:フランス語	35	60.0%	2.9%	0.0%	5.7%	0.0%	0.0%	0.0%	5.7%	34.3%	---
外国語:韓国語	146	87.0%	0.7%	0.0%	1.4%	0.7%	0.0%	0.0%	0.0%	11.6%	---
外国語:日本語	12	100.0%	0.0%	0.0%	25.0%	0.0%	0.0%	0.0%	0.0%	0.0%	---
英語学科	433	91.9%	5.3%	2.1%	8.3%	7.4%	1.4%	6.9%	6.7%	5.1%	---
日本語日本文化学科	622	75.2%	7.6%	1.0%	14.1%	4.2%	1.4%	1.3%	3.2%	18.8%	---
総合文芸学科	0	0.0%	0.0%	0.0%	0.0%	0.0%	0.0%	0.0%	0.0%	0.0%	---
心理学科	721	84.2%	1.7%	0.6%	4.7%	7.4%	0.0%	4.3%	2.8%	11.9%	---
都市生活学科/生活学科都市生活専攻	552	90.6%	7.2%	0.5%	2.9%	4.3%	0.5%	4.0%	1.4%	7.4%	---
食物栄養学科/生活学科食物栄養専攻	811	88.3%	1.6%	0.4%	2.1%	1.0%	0.0%	0.7%	0.4%	11.2%	---
子ども発達学科	1	100.0%	0.0%	0.0%	0.0%	0.0%	0.0%	0.0%	0.0%	0.0%	---
ファッション・ハウジングデザイン学科	649	81.5%	1.2%	0.0%	4.5%	3.2%	0.2%	2.3%	6.2%	11.9%	---
教育学科	902	84.0%	1.7%	0.2%	12.3%	3.9%	0.0%	1.2%	0.9%	11.8%	---
その他	286	74.5%	1.0%	0.7%	6.6%	3.8%	1.7%	1.7%	4.9%	18.2%	---