

2023年度前期 学生による 授業評価アンケート

- 授業評価アンケートとは？
- 実施結果
- ご意見

■授業評価アンケートとは？

Q 1. 授業評価アンケートとはどのようなものですか？

A 1. 前期と後期の終わりに学生の皆さんが受講している科目について評価するアンケートの事です。

Q 2. 誰が何のために実施しているのですか？

A 2. 授業評価アンケートは、「FD委員会」という委員会が企画・実施しています。FDとはファカルティ・ディベロプメント(Faculty Development)の略です。授業評価アンケートは、FD委員会のもと、授業内容・授業方法を改善し、向上させるために実施されています。この報告書も、学生・教員共に「よい授業」と思える授業の実現に役立つように、FD委員会の責任のもとに作られています。

Q 3. この報告書ではどんなことがわかるのでしょうか？

A 3. 本学全体の回答傾向と科目の所属学科・分野ごとの傾向がわかります。集計結果は次頁以降を参照してください。

Q 4. アンケート結果は、どのように活用されていますか？

A 4. 皆さんが回答したアンケートは科目毎に集計を行い、前期のアンケートならば後期の授業が始まるころ、後期のアンケートならば次年度の授業が始まるころ、担当教員に返却され、各教員が個別に授業内容の改善に役立っています。さらに、授業評価アンケートの結果の一端をweb siteを通じて学生の皆さんに公表することによって、より一層の授業改善がすすむことを期待しています。

■実施結果

集計結果

2023 年度前期にアンケートが実施された授業数は 638 科目、回収されたアンケートの総数は 8,523 でした。学生数で割ると一人平均 5 回は回答したことになります。

(1・2 年生の方は、きつともっと多く回答されたことでしょうか。) みなさん本当にご協力ありがとうございました。

全学共通：社会と人間系列	22 科目
全学共通：キャリア系列	16 科目
全学共通：コミュニケーション系列	17 科目
全学共通：情報系列	19 科目
全学共通：現代教養系列	17 科目
全学共通：教養系列/データ理解と統計	1 科目
外国語：英語	26 科目
外国語：中国語	10 科目
外国語：フランス語	11 科目
外国語：韓国語	15 科目
外国語：日本語	7 科目
英語学科	63 科目
日本語日本文化学科	51 科目
総合文芸学科	0 科目
心理学科	39 科目
都市生活学科/生活学科都市生活専攻	62 科目
食物栄養学科/生活学科食物栄養専攻	41 科目
子ども発達学科	3 科目
ファッション・ハウジングデザイン学科	60 科目
教育学科	100 科目
その他	30 科目

詳しい集計結果は、掲載しているグラフをご覧ください。

◆ご意見

授業に関するご意見

学生も教員も両方が真剣に授業運営のことを考えていく時代です。授業評価アンケート以外でも、忌憚のない意見を聞かせてください。食堂などに「授業改善のための私の意見」というポストを用意しています。

授業評価アンケート以外のFD委員会の活動について

FD委員会では、この授業評価アンケートのほか、学生の皆さんの意見に直接耳を傾ける「授業について教育改善委員の意見を聞く会」を年1回開催しています。これまでに寄せられた意見・要望に対する担当部署からの回答を見るには、以下を参照してください。

授業について教育改善委員の意見を聞く会（学内専用）

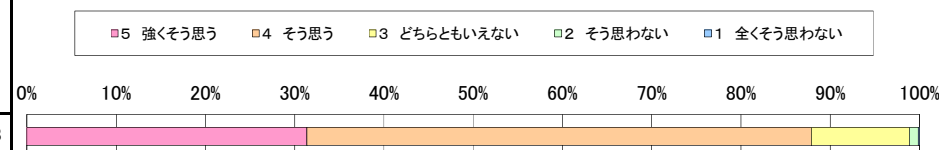
<https://ksw.shoin.ac.jp/FD/iken.html>

また、2022年度に引き続き2023年度も「FD WEEK 2023（授業公開週間）」を開催する予定です。

今後も、神戸松蔭の教育改善のために活動を続けていきたいと考えています。今、このページを読んでいるあなたも「神戸松蔭で学ぶひとりの学生としての率直な意見」をお寄せください。

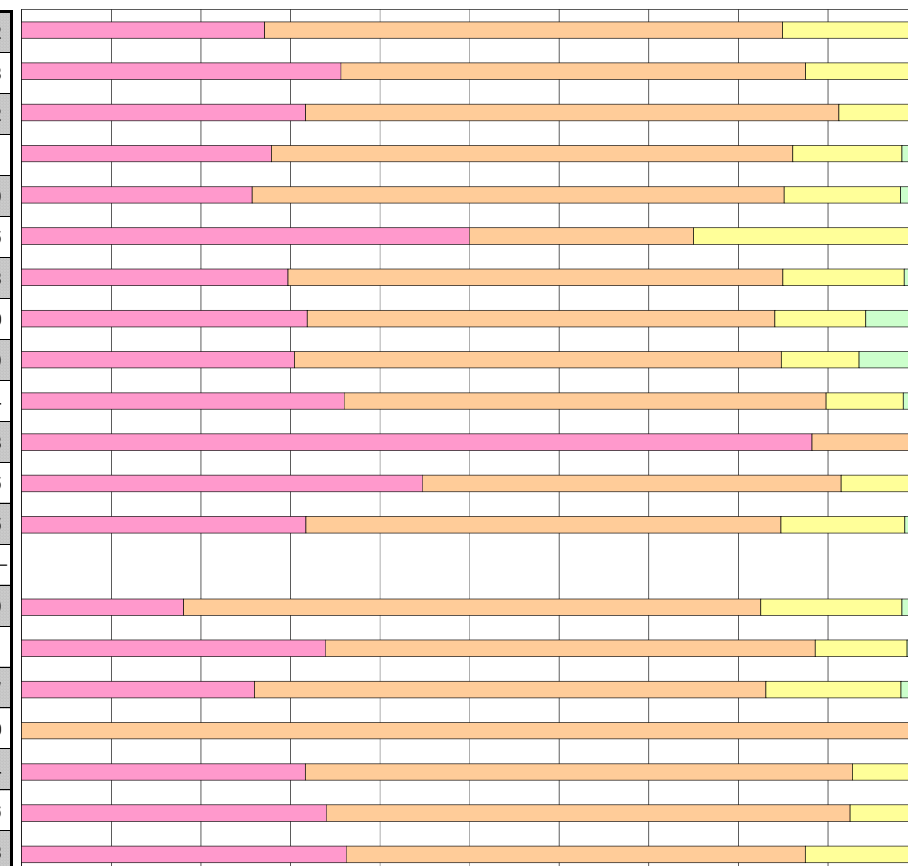
2. シラバスに示された「到達目標」を達成した。

	標本数	5 強く思う	4 そう思う	3 どちらともいえない	2 そう思わない	1 全くそう思わない	平均
全体	8,523	31.3%	56.5%	11.0%	1.0%	0.1%	4.18



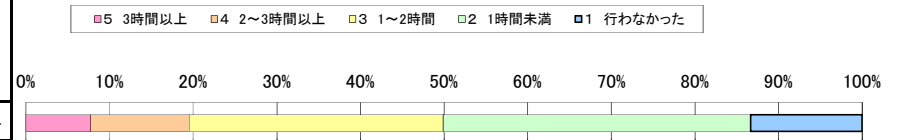
科目所属別【全体用】

科目所属	標本数	5	4	3	2	1	平均
全学共通;社会と人間系列	597	27.1%	57.8%	14.6%	0.5%	0.0%	4.12
全学共通;キャリア系列	376	35.6%	51.9%	12.0%	0.5%	0.0%	4.23
全学共通;コミュニケーション系列	262	31.7%	59.5%	8.0%	0.4%	0.4%	4.22
全学共通;情報系列	287	27.9%	58.2%	12.2%	1.0%	0.7%	4.11
全学共通;現代教養系列	369	25.7%	59.3%	13.0%	1.9%	0.0%	4.09
全学共通;教養系列/全学共通;データ理解と統計	4	50.0%	25.0%	25.0%	0.0%	0.0%	4.25
外国語;英語	333	29.7%	55.3%	13.5%	1.5%	0.0%	4.13
外国語;中国語	69	31.9%	52.2%	10.1%	5.8%	0.0%	4.10
外国語;フランス語	46	30.4%	54.3%	8.7%	6.5%	0.0%	4.09
外国語;韓国語	186	36.0%	53.8%	8.6%	1.6%	0.0%	4.24
外国語;日本語	17	88.2%	11.8%	0.0%	0.0%	0.0%	4.88
英語学科	632	44.8%	46.7%	7.8%	0.6%	0.2%	4.35
日本語日本文化学科	558	31.7%	53.0%	13.8%	1.4%	0.0%	4.15
総合文芸学科	0	0.0%	0.0%	0.0%	0.0%	0.0%	---
心理学科	691	18.1%	64.4%	15.8%	1.6%	0.1%	3.99
都市生活学科/生活学科都市生活専攻	840	33.9%	54.6%	10.2%	1.1%	0.1%	4.21
食物栄養学科/生活学科食物栄養専攻	816	26.0%	57.1%	15.1%	1.7%	0.1%	4.07
子ども発達学科	4	0.0%	100.0%	0.0%	0.0%	0.0%	4.00
ファッション・ハウジングデザイン学科	837	31.7%	61.1%	6.8%	0.2%	0.2%	4.24
教育学科	1,304	34.0%	58.4%	7.0%	0.5%	0.1%	4.26
その他	295	36.3%	51.2%	12.2%	0.0%	0.3%	4.23



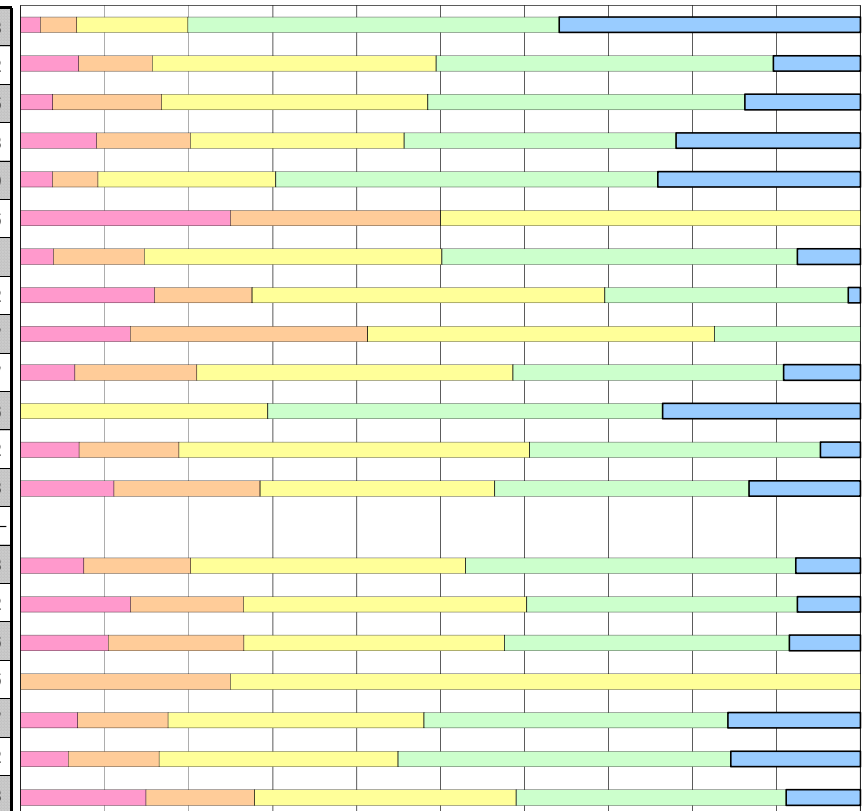
3. この授業の授業外学修(予習、復習、課題作成など)を1週間あたりで換算した時間数。※「行わなかった」を選んだ方は問7の質問に進んでください。

	標本数	5 3時間以上	4 2~3時間以上	3 1~2時間	2 1時間未満	1 行わなかった	平均
全体	8,523	7.8%	11.8%	30.3%	36.8%	13.3%	2.64



科目所屬別【全体用】

全学共通;社会と人間系列	597	2.3%	4.4%	13.2%	44.2%	35.8%	1.93
全学共通;キャリア系列	376	6.9%	8.8%	33.8%	40.2%	10.4%	2.62
全学共通;コミュニケーション系列	262	3.8%	13.0%	31.7%	37.8%	13.7%	2.55
全学共通;情報系列	287	9.1%	11.1%	25.4%	32.4%	22.0%	2.53
全学共通;現代教養系列	369	3.8%	5.4%	21.1%	45.5%	24.1%	2.19
全学共通;教養系列/全学共通;データ理解と統計	4	25.0%	25.0%	50.0%	0.0%	0.0%	3.75
外国語;英語	333	3.9%	10.8%	35.4%	42.3%	7.5%	2.61
外国語;中国語	69	15.9%	11.6%	42.0%	29.0%	1.4%	3.12
外国語;フランス語	46	13.0%	28.3%	41.3%	17.4%	0.0%	3.37
外国語;韓国語	186	6.5%	14.5%	37.6%	32.3%	9.1%	2.77
外国語;日本語	17	0.0%	0.0%	29.4%	47.1%	23.5%	2.06
英語学科	632	7.0%	11.9%	41.8%	34.7%	4.7%	2.82
日本語日本文化学科	558	11.1%	17.4%	28.0%	30.3%	13.3%	2.83
総合文芸学科	0	0.0%	0.0%	0.0%	0.0%	0.0%	---
心理学科	691	7.5%	12.7%	32.7%	39.4%	7.7%	2.73
都市生活学科/生活学科都市生活専攻	840	13.1%	13.5%	33.7%	32.3%	7.5%	2.92
食物栄養学科/生活学科食物栄養専攻	816	10.4%	16.2%	31.0%	33.9%	8.5%	2.86
子ども発達学科	4	0.0%	25.0%	75.0%	0.0%	0.0%	3.25
ファッション・ハウジングデザイン学科	837	6.8%	10.8%	30.5%	36.2%	15.8%	2.57
教育学科	1,304	5.7%	10.8%	28.5%	39.6%	15.4%	2.52
その他	295	14.9%	12.9%	31.2%	32.2%	8.8%	2.93



4. この授業のために授業外に取り組んだ学修の内容。(複数回答可)

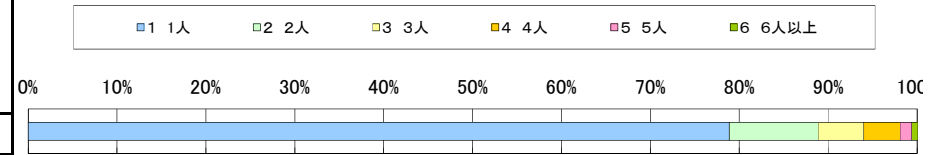
	標本数 (有効回答)	1 授業内容の 確認をする	2 不明なことを 調べる	3 課題をする	4 ノート整理	5 グループミー ティング	備6 プレゼンテー ションの準	する7 フィールドワ ークを	8 その他	平 均
全 体	7,004	60.0%	29.2%	64.4%	13.0%	5.7%	8.9%	1.1%	1.1%	---

科目所属別【全体用】

全学共通;社会と人間系列	424	67.0%	31.4%	40.3%	13.7%	1.2%	0.0%	0.9%	1.7%	---
全学共通;キャリア系列	318	55.0%	21.4%	74.2%	7.5%	5.0%	0.6%	2.2%	0.6%	---
全学共通;コミュニケーション系列	221	66.5%	30.8%	61.5%	16.7%	13.6%	11.3%	0.9%	0.0%	---
全学共通;情報系列	211	46.4%	29.9%	69.2%	1.4%	1.4%	6.2%	1.4%	0.9%	---
全学共通;現代教養系列	288	64.2%	29.2%	51.0%	14.6%	0.3%	0.0%	1.0%	1.0%	---
全学共通;教養系列/全学共通;データ理解と統計	3	100.0%	33.3%	0.0%	0.0%	0.0%	0.0%	0.0%	0.0%	---
外国語;英語	298	50.7%	32.2%	84.2%	11.1%	8.1%	2.0%	0.3%	1.0%	---
外国語;中国語	58	77.6%	60.3%	70.7%	13.8%	0.0%	0.0%	0.0%	0.0%	---
外国語;フランス語	40	72.5%	77.5%	95.0%	30.0%	0.0%	0.0%	0.0%	0.0%	---
外国語;韓国語	160	64.4%	36.9%	68.1%	16.3%	1.3%	0.0%	0.6%	1.9%	---
外国語;日本語	13	69.2%	15.4%	30.8%	23.1%	0.0%	7.7%	0.0%	0.0%	---
英語学科	572	65.9%	35.3%	71.9%	7.7%	8.7%	17.1%	1.7%	1.6%	---
日本語日本文化学科	437	65.9%	29.5%	60.2%	12.6%	3.9%	11.2%	0.2%	2.5%	---
総合文芸学科	0	0.0%	0.0%	0.0%	0.0%	0.0%	0.0%	0.0%	0.0%	---
心理学科	597	69.3%	37.7%	62.0%	17.8%	3.7%	7.9%	0.3%	0.2%	---
都市生活学科/生活学科都市生活専攻	687	62.0%	26.9%	60.6%	14.7%	5.5%	13.4%	2.8%	0.6%	---
食物栄養学科/生活学科食物栄養専攻	669	70.0%	33.2%	64.0%	16.3%	7.6%	8.8%	0.3%	0.4%	---
子ども発達学科	4	50.0%	0.0%	50.0%	25.0%	0.0%	25.0%	0.0%	25.0%	---
ファッション・ハウジングデザイン学科	675	45.3%	21.2%	70.4%	8.6%	6.8%	12.7%	2.1%	0.6%	---
教育学科	1,098	48.9%	21.6%	68.1%	13.7%	7.7%	11.7%	0.6%	1.9%	---
その他	231	67.1%	26.0%	52.8%	16.5%	3.0%	7.8%	0.0%	0.4%	---

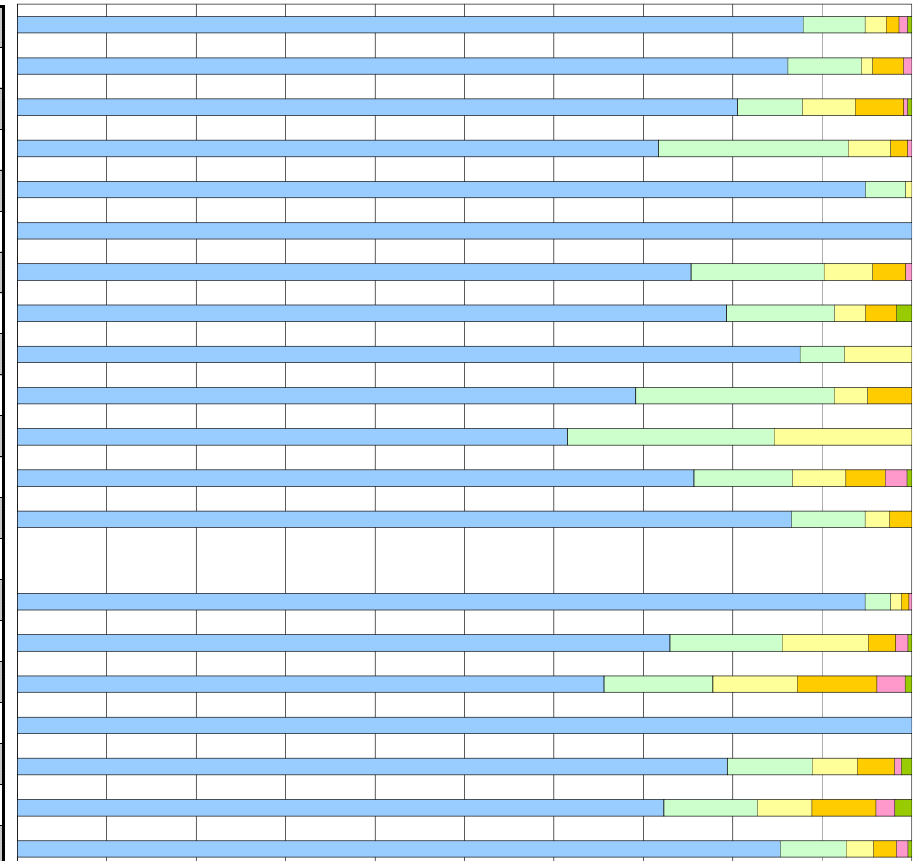
5. 授業外学修を主に一緒に取り組んだ人数(自分を含める)。

	標本数 (有効回答)	1 1人	2 2人	3 3人	4 4人	5 5人	6 6人以上	平均
全体	6,994	78.9%	10.0%	5.1%	4.1%	1.3%	0.6%	1.41



科目所属別【全体用】

全学共通;社会と人間系列	421	87.9%	6.9%	2.4%	1.4%	1.0%	0.5%	1.22
全学共通;キャリア系列	318	86.2%	8.2%	1.3%	3.5%	0.9%	0.0%	1.25
全学共通;コミュニケーション系列	221	80.5%	7.2%	5.9%	5.4%	0.5%	0.5%	1.39
全学共通;情報系列	212	71.7%	21.2%	4.7%	1.9%	0.5%	0.0%	1.38
全学共通;現代教養系列	290	94.8%	4.5%	0.7%	0.0%	0.0%	0.0%	1.06
全学共通;教養系列/全学共通;データ理解と統計	3	100.0%	0.0%	0.0%	0.0%	0.0%	0.0%	1.00
外国語;英語	296	75.3%	14.9%	5.4%	3.7%	0.7%	0.0%	1.40
外国語;中国語	58	79.3%	12.1%	3.4%	3.4%	0.0%	1.7%	1.38
外国語;フランス語	40	87.5%	5.0%	7.5%	0.0%	0.0%	0.0%	1.20
外国語;韓国語	162	69.1%	22.2%	3.7%	4.9%	0.0%	0.0%	1.44
外国語;日本語	13	61.5%	23.1%	15.4%	0.0%	0.0%	0.0%	1.54
英語学科	571	75.7%	11.0%	6.0%	4.4%	2.5%	0.5%	1.49
日本語日本文化学科	440	86.6%	8.2%	2.7%	2.5%	0.0%	0.0%	1.21
総合文芸学科	0	0.0%	0.0%	0.0%	0.0%	0.0%	0.0%	---
心理学科	595	94.8%	2.9%	1.2%	0.8%	0.3%	0.0%	1.09
都市生活学科/生活学科都市生活専攻	677	73.0%	12.6%	9.6%	3.1%	1.3%	0.4%	1.49
食物栄養学科/生活学科食物栄養専攻	666	65.6%	12.2%	9.5%	8.9%	3.2%	0.8%	1.74
子ども発達学科	4	100.0%	0.0%	0.0%	0.0%	0.0%	0.0%	1.00
ファッション・ハウジングデザイン学科	674	79.4%	9.5%	5.0%	4.2%	0.7%	1.2%	1.41
教育学科	1,101	72.3%	10.4%	6.1%	7.2%	2.1%	1.9%	1.62
その他	232	85.3%	7.3%	3.0%	2.6%	1.3%	0.4%	1.28



6. 授業外学修でよく使用した場所。(複数回答可)

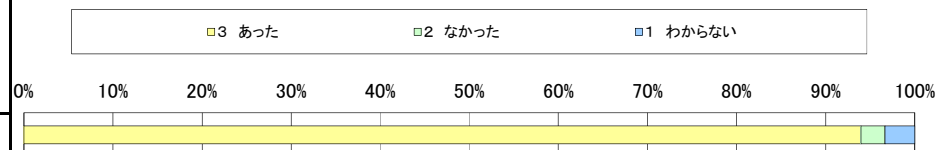
	標本数 (有効回答)	1 ピ ユ ー タ 大 学 の 自 習 室 / コ ン	2 大 学 の 図 書 館	3 大 学 の 食 堂	4 大 学 の 空 き 教 室	5 学 外 (自 宅 他)	6 そ の 他	平 均
全 体	6,996	17.8%	4.5%	7.0%	16.9%	77.6%	2.4%	---

科目所屬別【全体用】

全学共通;社会と人間系列	422	14.7%	3.1%	6.2%	10.9%	76.5%	4.3%	---
全学共通;キャリア系列	316	15.2%	2.2%	9.5%	11.1%	84.5%	1.3%	---
全学共通;コミュニケーション系列	223	18.4%	7.2%	10.8%	14.3%	77.6%	1.3%	---
全学共通;情報系列	212	28.3%	5.7%	9.9%	10.8%	70.3%	1.9%	---
全学共通;現代教養系列	288	13.9%	4.5%	3.1%	9.7%	82.6%	2.1%	---
全学共通;教養系列/全学共通;データ理解と統計	3	33.3%	0.0%	0.0%	0.0%	66.7%	0.0%	---
外国語;英語	298	18.1%	5.4%	10.1%	16.1%	77.5%	3.4%	---
外国語;中国語	58	22.4%	5.2%	15.5%	22.4%	82.8%	3.4%	---
外国語;フランス語	40	22.5%	15.0%	5.0%	25.0%	82.5%	0.0%	---
外国語;韓国語	161	11.2%	1.9%	11.2%	20.5%	81.4%	1.9%	---
外国語;日本語	13	15.4%	0.0%	0.0%	0.0%	84.6%	0.0%	---
英語学科	573	21.8%	8.0%	6.5%	18.3%	79.8%	1.7%	---
日本語日本文化学科	440	22.0%	5.9%	5.7%	14.3%	83.0%	1.6%	---
総合文芸学科	0	0.0%	0.0%	0.0%	0.0%	0.0%	0.0%	---
心理学科	594	13.1%	7.4%	2.0%	7.1%	91.1%	3.0%	---
都市生活学科/生活学科都市生活専攻	682	17.2%	4.3%	7.8%	15.0%	75.8%	1.8%	---
食物栄養学科/生活学科食物栄養専攻	666	19.7%	2.3%	8.7%	28.4%	71.8%	2.0%	---
子ども発達学科	4	0.0%	50.0%	0.0%	0.0%	100.0%	50.0%	---
ファッション・ハウジングデザイン学科	675	25.0%	1.8%	5.2%	10.8%	74.2%	1.8%	---
教育学科	1,097	11.4%	2.8%	7.4%	26.9%	71.4%	3.6%	---
その他	231	23.4%	8.7%	7.8%	18.2%	77.5%	0.9%	---

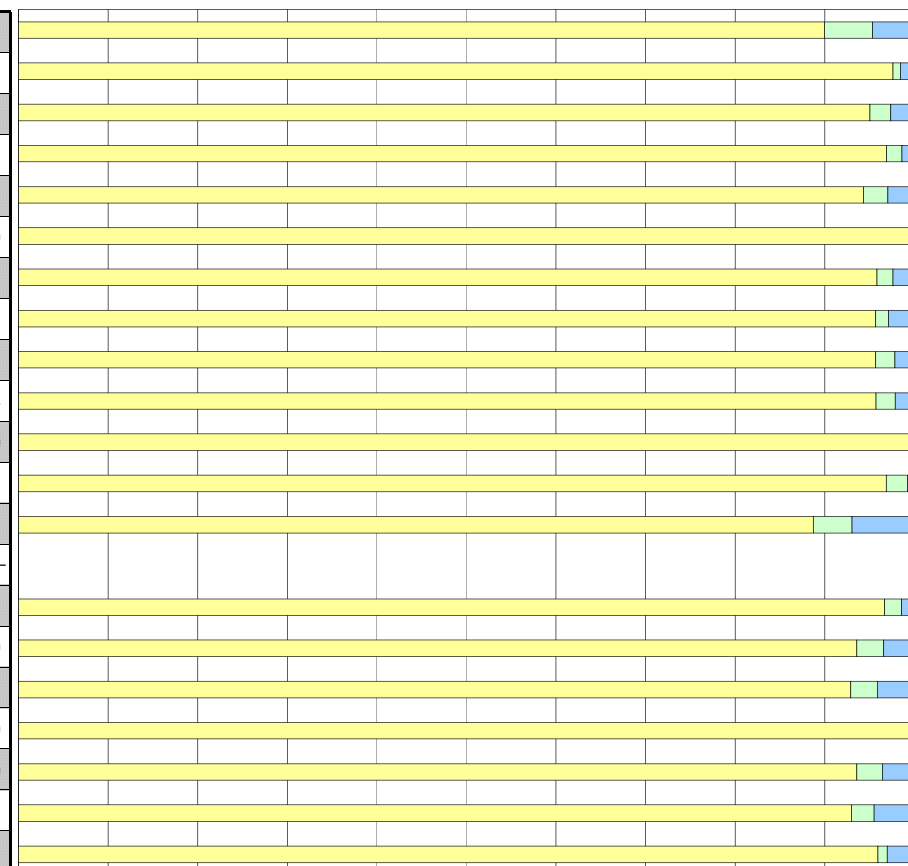
7. 毎回の授業で出席確認または課題出題。

	標本数	3 あった	2 なかった	1 わからない	平均
全体	8,523	94.0%	2.7%	3.4%	2.91



科目所属別【全体用】

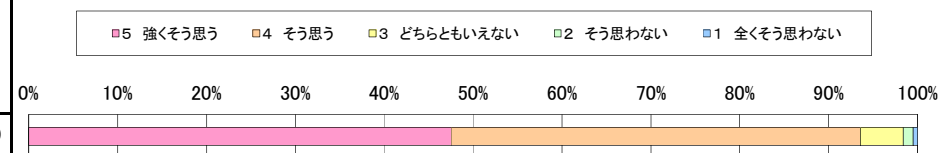
全学共通;社会と人間系列	597	89.9%	5.4%	4.7%	2.85
全学共通;キャリア系列	376	97.6%	0.8%	1.6%	2.96
全学共通;コミュニケーション系列	262	95.0%	2.3%	2.7%	2.92
全学共通;情報系列	287	96.9%	1.7%	1.4%	2.95
全学共通;現代教養系列	369	94.3%	2.7%	3.0%	2.91
全学共通;教養系列/全学共通;データ理解と統計	4	100.0%	0.0%	0.0%	3.00
外国語;英語	333	95.8%	1.8%	2.4%	2.93
外国語;中国語	69	95.7%	1.4%	2.9%	2.93
外国語;フランス語	46	95.7%	2.2%	2.2%	2.93
外国語;韓国語	186	95.7%	2.2%	2.2%	2.94
外国語;日本語	17	100.0%	0.0%	0.0%	3.00
英語学科	632	96.8%	2.4%	0.8%	2.96
日本語日本文化学科	558	88.7%	4.3%	7.0%	2.82
総合文芸学科	0	0.0%	0.0%	0.0%	---
心理学科	691	96.7%	1.9%	1.4%	2.95
都市生活学科/生活学科都市生活専攻	840	93.6%	3.0%	3.5%	2.90
食物栄養学科/生活学科食物栄養専攻	816	92.9%	2.9%	4.2%	2.89
子ども発達学科	4	100.0%	0.0%	0.0%	3.00
ファッション・ハウジングデザイン学科	837	93.5%	2.9%	3.6%	2.90
教育学科	1,304	92.9%	2.5%	4.5%	2.88
その他	295	95.9%	1.0%	3.1%	2.93



2023年度【前期】授業アンケート 設問別 科目所属別 相対度数グラフ

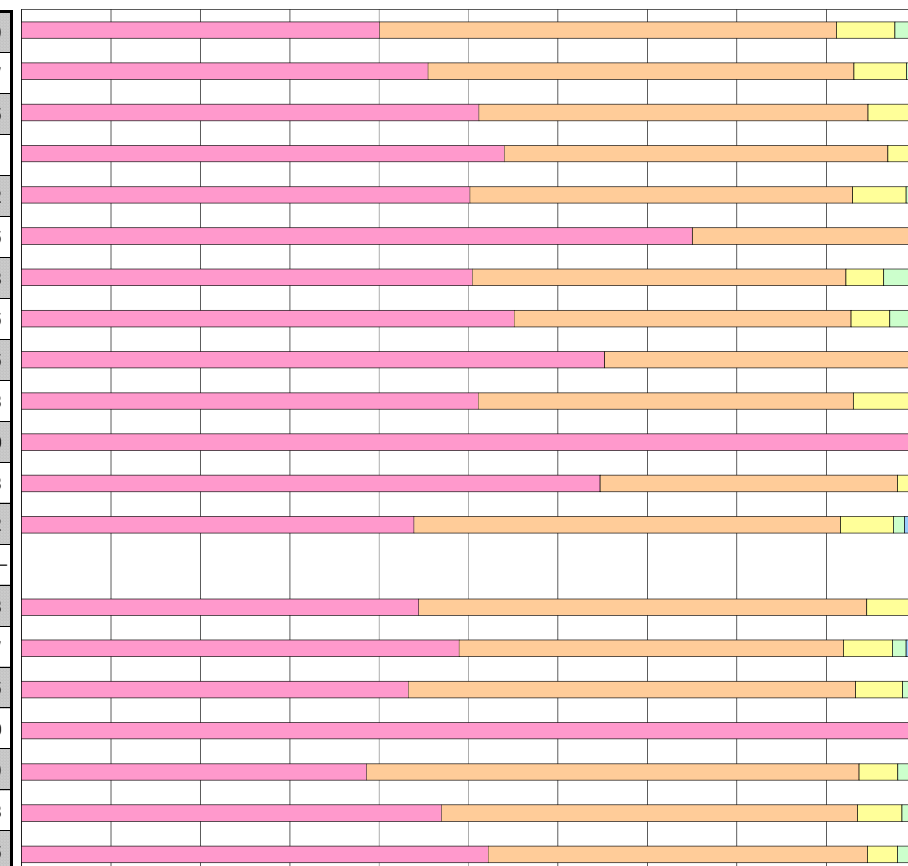
8. 毎回の授業の資料や教員からの指示が適切に伝達された。

	標本数	5 強く思う	4 そう思う	3 どちらともいえない	2 そう思わない	1 全くそう思わない	平均
全体	8,523	47.6%	46.0%	4.8%	1.1%	0.5%	4.39



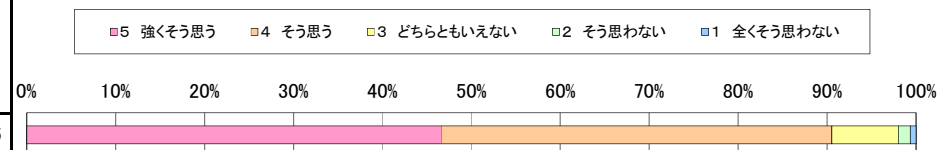
科目所属別【全体用】

科目所属	標本数	5	4	3	2	1	平均
全学共通;社会と人間系列	597	40.0%	51.1%	6.5%	2.2%	0.2%	4.29
全学共通;キャリア系列	376	45.5%	47.6%	5.9%	0.8%	0.3%	4.37
全学共通;コミュニケーション系列	262	51.1%	43.5%	4.6%	0.4%	0.4%	4.45
全学共通;情報系列	287	54.0%	42.9%	2.8%	0.3%	0.0%	4.51
全学共通;現代教養系列	369	50.1%	42.8%	6.0%	0.8%	0.3%	4.42
全学共通;教養系列/全学共通;データ理解と統計	4	75.0%	25.0%	0.0%	0.0%	0.0%	4.75
外国語;英語	333	50.5%	41.7%	4.2%	3.0%	0.6%	4.38
外国語;中国語	69	55.1%	37.7%	4.3%	2.9%	0.0%	4.45
外国語;フランス語	46	65.2%	34.8%	0.0%	0.0%	0.0%	4.65
外国語;韓国語	186	51.1%	41.9%	6.5%	0.0%	0.5%	4.43
外国語;日本語	17	100.0%	0.0%	0.0%	0.0%	0.0%	5.00
英語学科	632	64.7%	33.2%	1.9%	0.2%	0.0%	4.63
日本語日本文化学科	558	43.9%	47.7%	5.9%	1.3%	1.3%	4.32
総合文芸学科	0	0.0%	0.0%	0.0%	0.0%	0.0%	---
心理学科	691	44.4%	50.1%	4.8%	0.4%	0.3%	4.38
都市生活学科/生活学科都市生活専攻	840	48.9%	43.0%	5.5%	1.5%	1.1%	4.37
食物栄養学科/生活学科食物栄養専攻	816	43.3%	50.0%	5.3%	1.3%	0.1%	4.35
子ども発達学科	4	100.0%	0.0%	0.0%	0.0%	0.0%	5.00
ファッション・ハウジングデザイン学科	837	38.6%	55.1%	4.3%	1.2%	0.8%	4.29
教育学科	1,304	47.0%	46.5%	5.0%	0.8%	0.7%	4.38
その他	295	52.2%	42.4%	3.4%	2.0%	0.0%	4.45



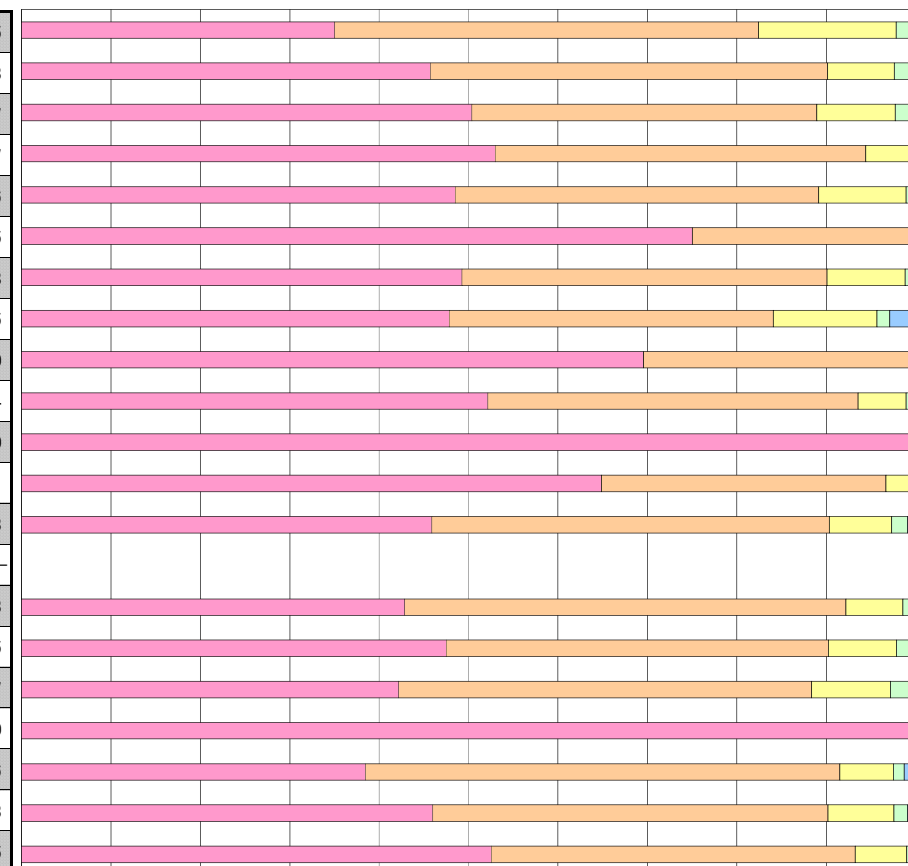
9. 学生からの要望や質問に速やかに応じてもらった。

	標本数	5 強くそう思う	4 そう思う	3 どちらともいえない	2 そう思わない	1 全くそう思わない	平均
全体	8,523	46.7%	43.9%	7.5%	1.3%	0.6%	4.35



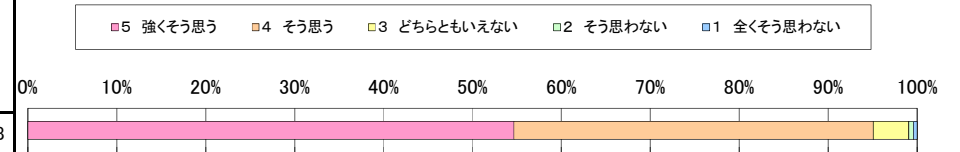
科目所属別【全体用】

全学共通;社会と人間系列	597	35.0%	47.4%	15.4%	1.5%	0.7%	4.15
全学共通;キャリア系列	376	45.7%	44.4%	7.4%	1.9%	0.5%	4.33
全学共通;コミュニケーション系列	262	50.4%	38.5%	8.8%	1.9%	0.4%	4.37
全学共通;情報系列	287	53.0%	41.5%	4.9%	0.7%	0.0%	4.47
全学共通;現代教養系列	369	48.5%	40.7%	9.8%	0.8%	0.3%	4.36
全学共通;教養系列/全学共通;データ理解と統計	4	75.0%	25.0%	0.0%	0.0%	0.0%	4.75
外国語;英語	333	49.2%	40.8%	8.7%	0.6%	0.6%	4.38
外国語;中国語	69	47.8%	36.2%	11.6%	1.4%	2.9%	4.25
外国語;フランス語	46	69.6%	30.4%	0.0%	0.0%	0.0%	4.70
外国語;韓国語	186	52.2%	41.4%	5.4%	0.5%	0.5%	4.44
外国語;日本語	17	100.0%	0.0%	0.0%	0.0%	0.0%	5.00
英語学科	632	64.9%	31.8%	2.5%	0.6%	0.2%	4.61
日本語日本文化学科	558	45.9%	44.4%	7.0%	1.8%	0.9%	4.33
総合文芸学科	0	0.0%	0.0%	0.0%	0.0%	0.0%	---
心理学科	691	42.8%	49.3%	6.4%	1.2%	0.3%	4.33
都市生活学科/生活学科都市生活専攻	840	47.5%	42.7%	7.6%	1.5%	0.6%	4.35
食物栄養学科/生活学科食物栄養専攻	816	42.2%	46.2%	8.8%	2.1%	0.7%	4.27
子ども発達学科	4	100.0%	0.0%	0.0%	0.0%	0.0%	5.00
ファッション・ハウジングデザイン学科	837	38.5%	53.0%	6.0%	1.2%	1.3%	4.26
教育学科	1,304	46.0%	44.2%	7.4%	1.5%	0.9%	4.33
その他	295	52.5%	40.7%	5.8%	1.0%	0.0%	4.45



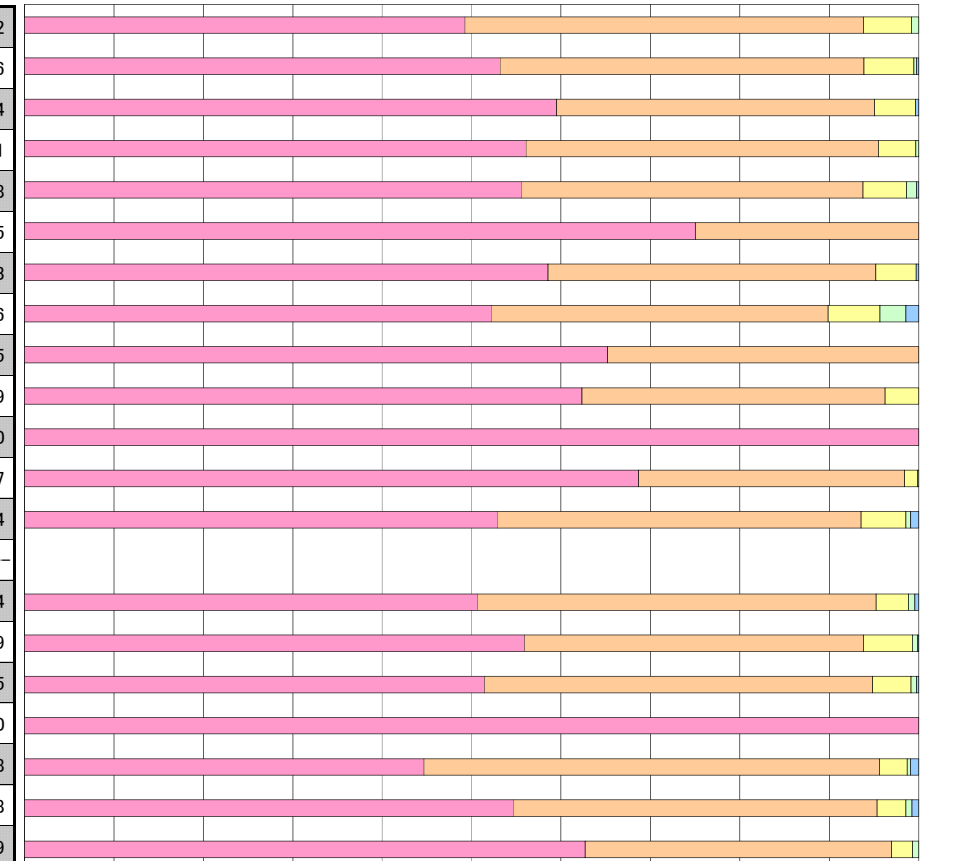
10. 教員は授業に熱意を持って臨んでいた。

	標本数	5 強く思う	4 そう思う	3 どちらともいえない	2 そう思わない	1 全くそう思わない	平均
全体	8,523	54.7%	40.4%	4.0%	0.5%	0.4%	4.48



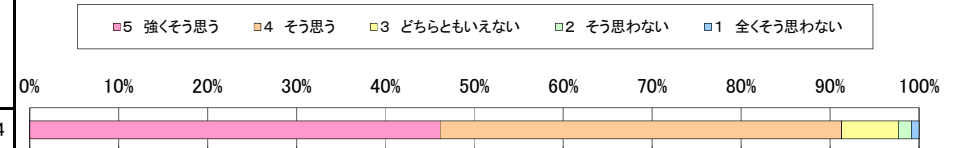
科目所属別【全体用】

全学共通;社会と人間系列	597	49.2%	44.6%	5.4%	0.8%	0.0%	4.42
全学共通;キャリア系列	376	53.2%	40.7%	5.6%	0.3%	0.3%	4.46
全学共通;コミュニケーション系列	262	59.5%	35.5%	4.6%	0.0%	0.4%	4.54
全学共通;情報系列	287	56.1%	39.4%	4.2%	0.3%	0.0%	4.51
全学共通;現代教養系列	369	55.6%	38.2%	4.9%	1.1%	0.3%	4.48
全学共通;教養系列/全学共通;データ理解と統計	4	75.0%	25.0%	0.0%	0.0%	0.0%	4.75
外国語;英語	333	58.6%	36.6%	4.5%	0.0%	0.3%	4.53
外国語;中国語	69	52.2%	37.7%	5.8%	2.9%	1.4%	4.36
外国語;フランス語	46	65.2%	34.8%	0.0%	0.0%	0.0%	4.65
外国語;韓国語	186	62.4%	33.9%	3.8%	0.0%	0.0%	4.59
外国語;日本語	17	100.0%	0.0%	0.0%	0.0%	0.0%	5.00
英語学科	632	68.7%	29.7%	1.4%	0.2%	0.0%	4.67
日本語日本文化学科	558	52.9%	40.7%	5.0%	0.5%	0.9%	4.44
総合文芸学科	0	0.0%	0.0%	0.0%	0.0%	0.0%	---
心理学科	691	50.7%	44.6%	3.6%	0.7%	0.4%	4.44
都市生活学科/生活学科都市生活専攻	840	56.0%	37.9%	5.5%	0.6%	0.1%	4.49
食物栄養学科/生活学科食物栄養専攻	816	51.5%	43.4%	4.3%	0.6%	0.2%	4.45
子ども発達学科	4	100.0%	0.0%	0.0%	0.0%	0.0%	5.00
ファッション・ハウジングデザイン学科	837	44.7%	50.9%	3.1%	0.4%	1.0%	4.38
教育学科	1,304	54.7%	40.6%	3.2%	0.7%	0.8%	4.48
その他	295	62.7%	34.2%	2.4%	0.7%	0.0%	4.59



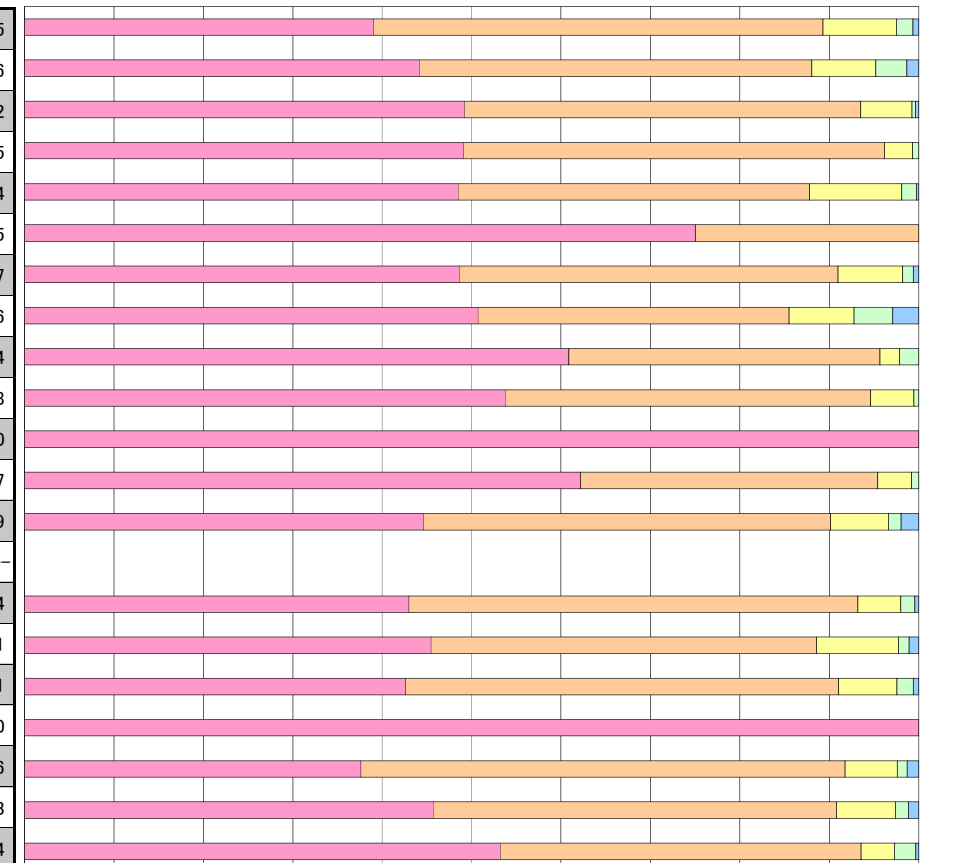
11. この授業は総合的にみて良い授業であった。

	標本数	5 強く思う	4 そう思う	3 どちらともいえない	2 そう思わない	1 全くそう思わない	平均
全体	8,523	46.2%	45.1%	6.4%	1.5%	0.8%	4.34



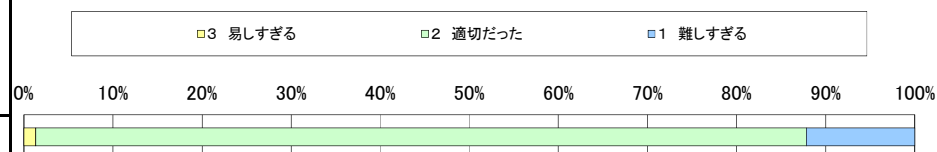
科目所属別【全体用】

全学共通;社会と人間系列	597	39.0%	50.3%	8.2%	1.8%	0.7%	4.25
全学共通;キャリア系列	376	44.1%	43.9%	7.2%	3.5%	1.3%	4.26
全学共通;コミュニケーション系列	262	49.2%	44.3%	5.7%	0.4%	0.4%	4.42
全学共通;情報系列	287	49.1%	47.0%	3.1%	0.7%	0.0%	4.45
全学共通;現代教養系列	369	48.5%	39.3%	10.3%	1.6%	0.3%	4.34
全学共通;教養系列/全学共通;データ理解と統計	4	75.0%	25.0%	0.0%	0.0%	0.0%	4.75
外国語;英語	333	48.6%	42.3%	7.2%	1.2%	0.6%	4.37
外国語;中国語	69	50.7%	34.8%	7.2%	4.3%	2.9%	4.26
外国語;フランス語	46	60.9%	34.8%	2.2%	2.2%	0.0%	4.54
外国語;韓国語	186	53.8%	40.9%	4.8%	0.5%	0.0%	4.48
外国語;日本語	17	100.0%	0.0%	0.0%	0.0%	0.0%	5.00
英語学科	632	62.2%	33.2%	3.8%	0.8%	0.0%	4.57
日本語日本文化学科	558	44.6%	45.5%	6.5%	1.4%	2.0%	4.29
総合文芸学科	0	0.0%	0.0%	0.0%	0.0%	0.0%	---
心理学科	691	43.0%	50.2%	4.8%	1.6%	0.4%	4.34
都市生活学科/生活学科都市生活専攻	840	45.5%	43.1%	9.2%	1.2%	1.1%	4.31
食物栄養学科/生活学科食物栄養専攻	816	42.6%	48.4%	6.5%	1.8%	0.6%	4.31
子ども発達学科	4	100.0%	0.0%	0.0%	0.0%	0.0%	5.00
ファッション・ハウジングデザイン学科	837	37.6%	54.1%	5.9%	1.1%	1.3%	4.26
教育学科	1,304	45.7%	45.1%	6.6%	1.5%	1.2%	4.33
その他	295	53.2%	40.3%	3.7%	2.4%	0.3%	4.44



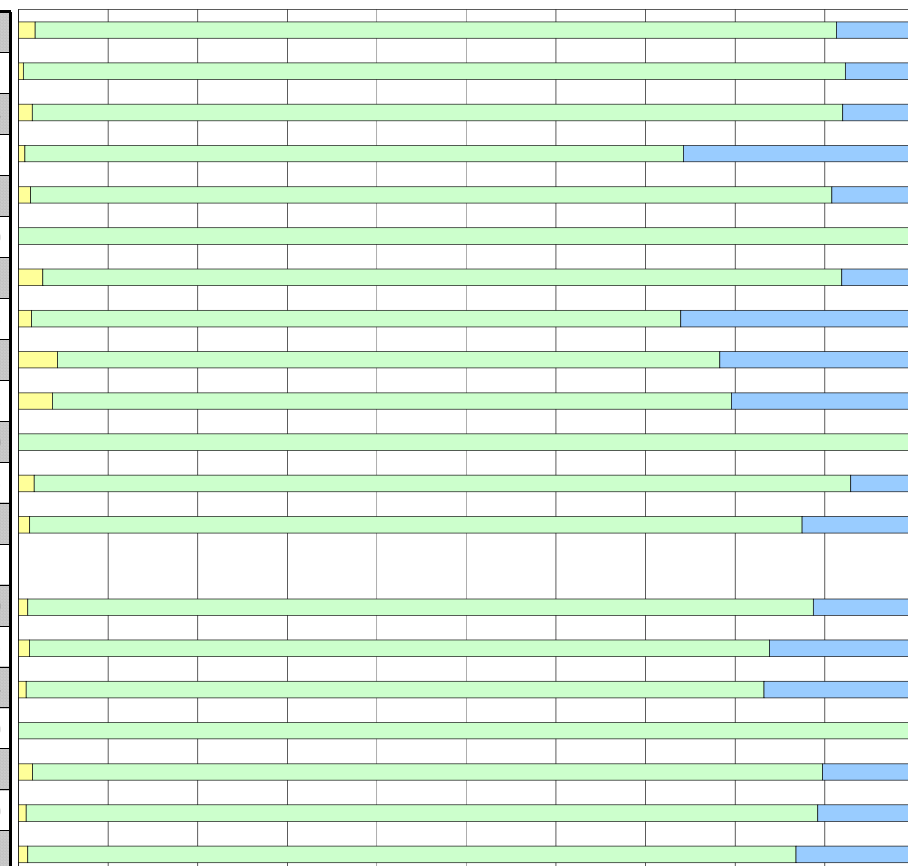
12. この授業の内容の難易度。

	標本数	3 易しすぎる	2 適切だった	1 難しすぎる	平均
全体	8,523	1.3%	86.5%	12.1%	1.89



科目所属別【全体用】

全学共通;社会と人間系列	597	1.8%	89.4%	8.7%	1.93
全学共通;キャリア系列	376	0.5%	91.8%	7.7%	1.93
全学共通;コミュニケーション系列	262	1.5%	90.5%	8.0%	1.94
全学共通;情報系列	287	0.7%	73.5%	25.8%	1.75
全学共通;現代教養系列	369	1.4%	89.4%	9.2%	1.92
全学共通;教養系列/全学共通;データ理解と統計	4	0.0%	100.0%	0.0%	2.00
外国語;英語	333	2.7%	89.2%	8.1%	1.95
外国語;中国語	69	1.4%	72.5%	26.1%	1.75
外国語;フランス語	46	4.3%	73.9%	21.7%	1.83
外国語;韓国語	186	3.8%	75.8%	20.4%	1.83
外国語;日本語	17	0.0%	100.0%	0.0%	2.00
英語学科	632	1.7%	91.1%	7.1%	1.95
日本語日本文化学科	558	1.3%	86.2%	12.5%	1.89
総合文芸学科	0	0.0%	0.0%	0.0%	---
心理学科	691	1.0%	87.7%	11.3%	1.90
都市生活学科/生活学科都市生活専攻	840	1.2%	82.6%	16.2%	1.85
食物栄養学科/生活学科食物栄養専攻	816	0.9%	82.4%	16.8%	1.84
子ども発達学科	4	0.0%	100.0%	0.0%	2.00
ファッション・ハウジングデザイン学科	837	1.6%	88.2%	10.3%	1.91
教育学科	1,304	0.8%	88.3%	10.8%	1.90
その他	295	1.0%	85.8%	13.2%	1.88



2023年度【前期】授業アンケート 設問別 科目所属別 相対度数グラフ

13. この授業で使用したどのツールが理解度を深めましたか？(複数回答可)

	標本数	1 m a n a b a	2 Z o o m	3 T e a m s	4 Y o u T u b e	5 G o o g l e フ ォ ー ム	6 s i l . d o	7 O n e D r i v e	8 その他のICTツール	9 該当なし	平均
全体	8,523	83.5%	4.6%	1.8%	5.7%	2.8%	0.2%	2.6%	1.8%	11.9%	---

科目所属別【全体用】

全学共通:社会と人間系列	597	80.6%	4.2%	0.3%	4.9%	1.5%	0.0%	1.2%	1.0%	15.6%	---
全学共通:キャリア系列	376	90.4%	4.3%	0.0%	3.2%	2.1%	0.5%	2.4%	1.9%	7.4%	---
全学共通:コミュニケーション系列	262	87.0%	1.9%	0.0%	5.7%	1.1%	0.4%	1.5%	0.0%	10.3%	---
全学共通:情報系列	287	60.6%	23.0%	27.2%	1.7%	6.3%	0.3%	30.7%	10.1%	8.0%	---
全学共通:現代教養系列	369	83.5%	1.6%	0.0%	4.3%	2.2%	0.3%	0.8%	0.0%	13.0%	---
全学共通:教養系列/全学共通:データ理解と統計	4	100.0%	0.0%	0.0%	0.0%	25.0%	0.0%	0.0%	0.0%	0.0%	---
外国語:英語	333	85.0%	0.6%	0.3%	7.2%	2.1%	0.3%	1.8%	1.2%	10.5%	---
外国語:中国語	69	52.2%	0.0%	30.4%	2.9%	0.0%	0.0%	1.4%	0.0%	30.4%	---
外国語:フランス語	46	65.2%	8.7%	0.0%	6.5%	4.3%	0.0%	0.0%	2.2%	30.4%	---
外国語:韓国語	186	77.4%	0.5%	1.1%	1.6%	2.2%	0.0%	0.0%	1.1%	21.0%	---
外国語:日本語	17	94.1%	0.0%	0.0%	11.8%	11.8%	0.0%	0.0%	0.0%	0.0%	---
英語学科	632	88.4%	7.9%	1.7%	9.2%	4.6%	0.6%	4.3%	2.8%	5.9%	---
日本語日本文化学科	558	77.6%	3.0%	0.4%	12.7%	2.5%	0.9%	1.3%	2.2%	17.2%	---
総合文芸学科	0	0.0%	0.0%	0.0%	0.0%	0.0%	0.0%	0.0%	0.0%	0.0%	---
心理学科	691	86.0%	4.2%	0.7%	2.7%	1.4%	0.1%	3.6%	1.2%	12.2%	---
都市生活学科/生活学科都市生活専攻	840	93.5%	5.6%	0.6%	3.2%	4.5%	0.1%	2.5%	0.8%	4.0%	---
食物栄養学科/生活学科食物栄養専攻	816	85.4%	1.0%	2.0%	1.0%	1.1%	0.0%	0.6%	0.6%	13.7%	---
子ども発達学科	4	50.0%	0.0%	0.0%	25.0%	0.0%	0.0%	0.0%	0.0%	50.0%	---
ファッション・ハウジングデザイン学科	837	80.9%	8.0%	0.1%	4.2%	1.3%	0.0%	0.4%	4.2%	12.8%	---
教育学科	1,304	84.4%	3.8%	0.5%	10.9%	4.2%	0.1%	0.8%	1.2%	11.6%	---
その他	295	75.3%	1.0%	0.0%	4.7%	2.7%	0.7%	1.4%	0.7%	20.7%	---