

2022年度後期 学生による 授業評価アンケート

- 授業評価アンケートとは？
- 実施結果
- ご意見

■授業評価アンケートとは？

Q 1. 授業評価アンケートとはどのようなものですか？

A 1. 前期と後期の終わりに学生の皆さんが受講している科目について評価するアンケートのことです。

Q 2. 誰が何のために実施しているのですか？

A 2. 授業評価アンケートは、「FD委員会」という委員会が企画・実施しています。FDとはファカルティ・ディベロプメント(Faculty Development)の略です。授業評価アンケートは、FD委員会のもと、授業内容・授業方法を改善し、向上させるために実施されています。この報告書も、学生・教員共に「よい授業」と思える授業の実現に役立つように、FD委員会の責任のもとに作られています。

Q 3. この報告書ではどんなことがわかるのでしょうか？

A 3. 本学全体の回答傾向と科目の所属学科・分野ごとの傾向がわかります。集計結果は次頁以降を参照してください。

Q 4. アンケート結果は、どのように活用されていますか？

A 4. 皆さんが回答したアンケートは科目毎に集計を行い、前期のアンケートならば後期の授業が始まるころ、後期のアンケートならば次年度の授業が始まるころ、担当教員に返却され、各教員が個別に授業内容の改善に役立てています。さらに、授業評価アンケートの結果の一端をweb siteを通じて学生の皆さんに公表することによって、より一層の授業改善がすすむことを期待しています。

■実施結果

集計結果

2022 年度後期にアンケートが実施された授業数は 693 科目、回収されたアンケートの総数は 8,797 でした。学生数で割ると一人平均 4 回は回答したことになります。

(1・2 年生の方は、きつともっと多く回答されたことでしょうか。) みなさん本当にご協力ありがとうございました。

全学共通：社会と人間系列	29 科目
全学共通：キャリア系列	10 科目
全学共通：コミュニケーション系列	16 科目
全学共通：情報系列	25 科目
全学共通：現代教養系列/教養系列	18 科目
外国語：英語	33 科目
外国語：中国語	12 科目
外国語：フランス語	10 科目
外国語：韓国語	14 科目
外国語：日本語	6 科目
英語学科	69 科目
日本語日本文化学科	52 科目
心理学科	55 科目
都市生活学科/生活学科都市生活専攻	70 科目
食物栄養学科/生活学科食物栄養専攻	68 科目
子ども発達学科	6 科目
ファッション・ハウジングデザイン学科	55 科目
教育学科	107 科目
その他	38 科目

詳しい集計結果は、掲載しているグラフをご覧ください。

◆ご意見

授業に関するご意見

学生も教員も両方が真剣に授業運営のことを考えていく時代です。授業評価アンケート以外でも、忌憚のない意見を聞かせてください。食堂などに「授業改善のための私の意見」というポストを用意しています。

授業評価アンケート以外のFD委員会の活動について

FD委員会では、この授業評価アンケートのほか、学生の皆さんの意見に直接耳を傾ける「授業について教育改善委員の意見を聞く会」を年1回開催しています。これまでに寄せられた意見・要望に対する担当部署からの回答を見るには、以下を参照してください。

授業について教育改善委員の意見を聞く会（学内専用）

<https://ksw.shoin.ac.jp/FD/iken.html>

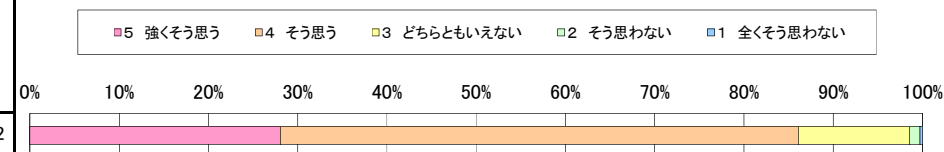
また、2022年度に引き続き2023年度も「FD WEEK 2023（授業公開週間）」を開催する予定です。

今後も、神戸松蔭の教育改善のために活動を続けていきたいと考えています。今、このページを読んでいるあなたも「神戸松蔭で学ぶひとりの学生としての率直な意見」をお寄せください。

2022年度【後期】授業アンケート 設問別 科目所属別 相対度数グラフ

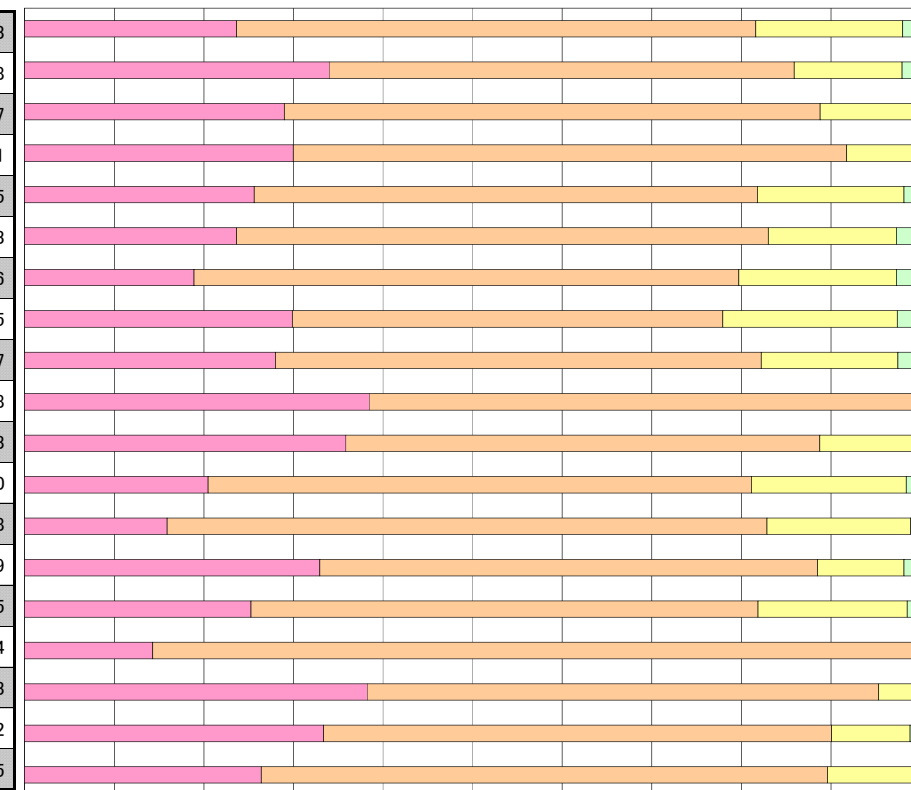
2. あなたはシラバスに示された「到達目標」を達成した。

	標本数	5 強く思う	4 そう思う	3 どちらともいえない	2 そう思わない	1 全くそう思わない	平均
全体	8,797	28.0%	58.1%	12.4%	1.2%	0.3%	4.12



科目所属別【全体用】

全学共通;社会と人間系列	604	23.7%	57.9%	16.4%	1.5%	0.5%	4.03
全学共通;キャリア系列	291	34.0%	51.9%	12.0%	1.7%	0.3%	4.18
全学共通;コミュニケーション系列	214	29.0%	59.8%	10.3%	0.9%	0.0%	4.17
全学共通;情報系列	327	30.0%	61.8%	7.6%	0.6%	0.0%	4.21
全学共通;現代教養系列	324	25.6%	56.2%	16.4%	1.2%	0.6%	4.05
外国語;英語	406	23.6%	59.4%	14.3%	1.7%	1.0%	4.03
外国語;中国語	74	18.9%	60.8%	17.6%	2.7%	0.0%	3.96
外国語;フランス語	77	29.9%	48.1%	19.5%	2.6%	0.0%	4.05
外国語;韓国語	236	28.0%	54.2%	15.3%	2.1%	0.4%	4.07
外国語;日本語	13	38.5%	61.5%	0.0%	0.0%	0.0%	4.38
英語学科	622	35.9%	52.9%	10.3%	0.8%	0.2%	4.23
日本語日本文化学科	815	20.5%	60.6%	17.3%	1.6%	0.0%	4.00
心理学科	811	15.9%	67.0%	16.0%	1.0%	0.1%	3.98
都市生活学科/生活学科都市生活専攻	695	32.9%	55.5%	9.6%	1.3%	0.6%	4.19
食物栄養学科/生活学科食物栄養専攻	997	25.3%	56.6%	16.6%	1.3%	0.2%	4.05
子ども発達学科	7	14.3%	85.7%	0.0%	0.0%	0.0%	4.14
ファッション・ハウジングデザイン学科	664	38.3%	57.1%	3.9%	0.8%	0.0%	4.33
教育学科	1,370	33.4%	56.7%	8.8%	0.9%	0.2%	4.22
その他	250	26.4%	63.2%	10.0%	0.0%	0.4%	4.15



2022年度【後期】授業アンケート 設問別 科目所属別（選択数／標本数(有効回答)(%)）

3. この授業のために授業外に取り組んだ学修の内容をお聞かせください。(複数回答可)「行わなかった」を選んだ方は問7の質問に進んでください。

	標本数 (有効回答)	1 授業内容の 確認	2 不明なことを 調べる	3 課題に 取り組む	4 ノート整理を する	5 グループ ミーティング	備6 プレゼン テーションの 準備	7 組む フィールド ワークに 取り	8 その他	9 行わな かった	平 均
全 体	8,797	60.4%	30.7%	65.8%	11.7%	7.3%	9.5%	1.9%	0.8%	5.7%	---

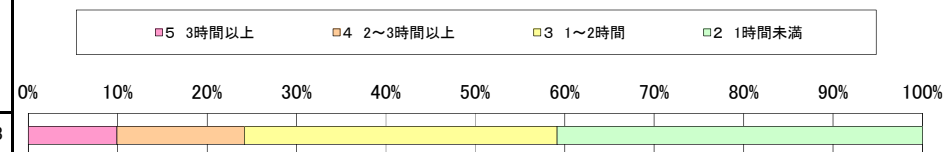
科目所属別【全体用】

全学共通:社会と人間系列	604	49.3%	19.5%	59.8%	4.3%	1.0%	0.7%	0.7%	2.3%	11.4%	---
全学共通:キャリア系列	291	71.8%	37.1%	53.3%	13.4%	4.8%	3.4%	1.0%	0.7%	5.2%	---
全学共通:コミュニケーション系列	214	60.3%	27.6%	71.0%	9.3%	7.5%	5.6%	0.9%	0.5%	4.2%	---
全学共通:情報系列	327	49.5%	28.1%	68.2%	1.8%	1.2%	0.9%	0.9%	0.9%	9.5%	---
全学共通:現代教養系列	324	56.8%	21.9%	46.6%	16.7%	2.2%	0.3%	1.2%	1.2%	10.5%	---
外国語:英語	406	51.2%	32.5%	76.4%	6.7%	12.3%	9.4%	0.7%	0.7%	5.9%	---
外国語:中国語	74	81.1%	59.5%	51.4%	32.4%	0.0%	1.4%	0.0%	1.4%	0.0%	---
外国語:フランス語	77	80.5%	51.9%	83.1%	32.5%	6.5%	0.0%	1.3%	0.0%	0.0%	---
外国語:韓国語	236	71.6%	41.1%	65.7%	26.3%	3.4%	1.7%	1.3%	0.4%	2.1%	---
外国語:日本語	13	53.8%	23.1%	15.4%	38.5%	0.0%	7.7%	0.0%	0.0%	23.1%	---
英語学科	622	68.8%	40.0%	71.1%	7.9%	11.7%	16.4%	2.9%	0.3%	3.9%	---
日本語日本文化学科	815	66.1%	33.9%	55.3%	18.3%	2.8%	9.0%	1.3%	1.0%	7.7%	---
心理学科	811	67.8%	40.7%	77.1%	17.0%	8.6%	17.1%	2.0%	1.2%	2.5%	---
都市生活学科／生活学科都市生活専攻	695	59.4%	30.8%	68.1%	10.2%	8.8%	15.0%	4.9%	0.0%	5.6%	---
食物栄養学科／生活学科食物栄養専攻	997	72.7%	37.1%	60.8%	16.3%	7.9%	6.1%	0.4%	0.2%	1.7%	---
子ども発達学科	7	42.9%	57.1%	100.0%	28.6%	0.0%	14.3%	0.0%	0.0%	0.0%	---
ファッション・ハウジングデザイン学科	664	48.0%	20.9%	63.0%	5.6%	8.1%	9.2%	2.6%	0.6%	6.5%	---
教育学科	1,370	49.0%	19.9%	73.6%	6.7%	11.5%	14.6%	1.8%	0.9%	6.4%	---
その他	250	70.8%	33.2%	59.6%	16.4%	4.8%	8.0%	8.4%	0.8%	7.6%	---

2022年度【後期】授業アンケート 設問別 科目所属別 相対度数グラフ

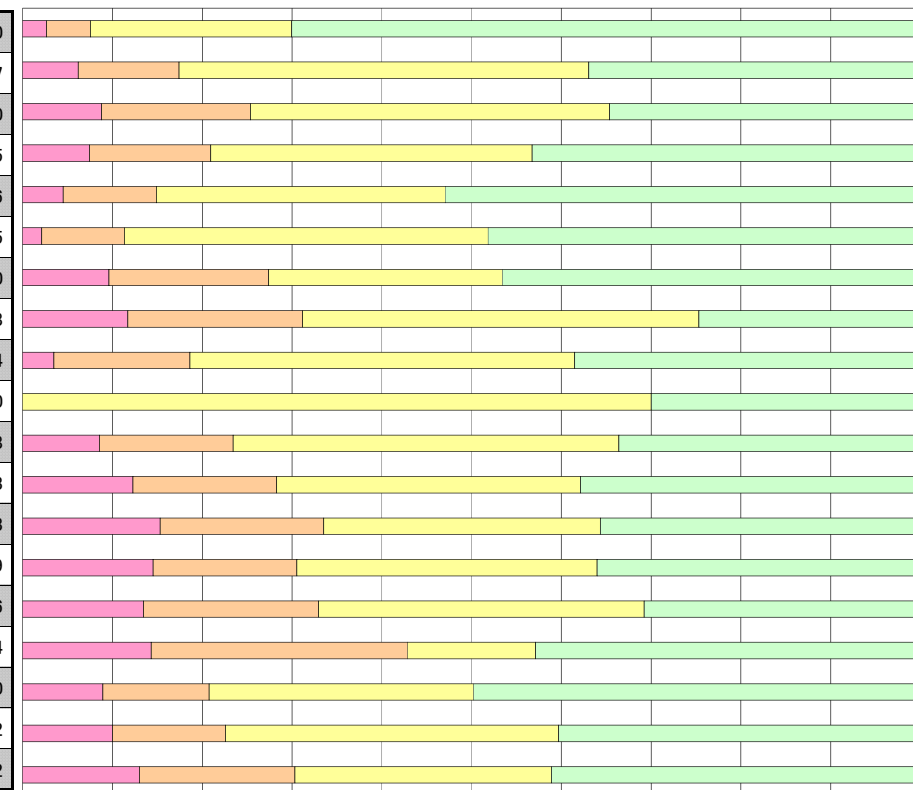
4. この授業の授業外学修(予習、復習、課題作成など)を1週間あたりで換算した時間数。

	標本数	5 3 時間以上	4 2 ~ 3 時間以上	3 1 ~ 2 時間	2 1 時間未満	平均
全体	8,265	9.9%	14.3%	34.9%	40.8%	2.93



科目所属別【全体用】

科目所属	標本数	5 3 時間以上	4 2 ~ 3 時間以上	3 1 ~ 2 時間	2 1 時間未満	平均
全学共通;社会と人間系列	531	2.6%	4.9%	22.4%	70.1%	2.40
全学共通;キャリア系列	276	6.2%	11.2%	45.7%	37.0%	2.87
全学共通;コミュニケーション系列	205	8.8%	16.6%	40.0%	34.6%	3.00
全学共通;情報系列	296	7.4%	13.5%	35.8%	43.2%	2.85
全学共通;現代教養系列	289	4.5%	10.4%	32.2%	52.9%	2.66
外国語;英語	380	2.1%	9.2%	40.5%	48.2%	2.65
外国語;中国語	73	9.6%	17.8%	26.0%	46.6%	2.90
外国語;フランス語	77	11.7%	19.5%	44.2%	24.7%	3.18
外国語;韓国語	231	3.5%	15.2%	42.9%	38.5%	2.84
外国語;日本語	10	0.0%	0.0%	70.0%	30.0%	2.70
英語学科	598	8.5%	14.9%	43.0%	33.6%	2.98
日本語日本文化学科	750	12.3%	16.0%	33.9%	37.9%	3.03
心理学科	791	15.3%	18.2%	30.8%	35.7%	3.13
都市生活学科/生活学科都市生活専攻	655	14.5%	16.0%	33.4%	36.0%	3.09
食物栄養学科/生活学科食物栄養専攻	968	13.4%	19.5%	36.3%	30.8%	3.16
子ども発達学科	7	14.3%	28.6%	14.3%	42.9%	3.14
ファッション・ハウジングデザイン学科	617	8.9%	11.8%	29.5%	49.8%	2.80
教育学科	1,280	10.0%	12.6%	37.1%	40.3%	2.92
その他	231	13.0%	17.3%	28.6%	41.1%	3.02



2022年度【後期】授業アンケート 設問別 科目所属別 相対度数グラフ

5. 授業外学修を一緒に取り組んだ人数は自分を含めて主に何人でしたか。

	標本数 (有効回答)	1 1 人で 取り 組んだ	2 2 人	3 3 人	4 4 人	5 5 人	6 6 人 以上	平 均
全 体	8,254	0.0%	0.0%	0.0%	0.0%	0.0%	0.0%	---

科目所属別【全体用】

全学共通;社会と人間系列	0	0.0%	0.0%	0.0%	0.0%	0.0%	0.0%	---
全学共通;キャリア系列	0	0.0%	0.0%	0.0%	0.0%	0.0%	0.0%	---
全学共通;コミュニケーション系列	0	0.0%	0.0%	0.0%	0.0%	0.0%	0.0%	---
全学共通;情報系列	0	0.0%	0.0%	0.0%	0.0%	0.0%	0.0%	---
全学共通;現代教養系列	0	0.0%	0.0%	0.0%	0.0%	0.0%	0.0%	---
外国語;英語	0	0.0%	0.0%	0.0%	0.0%	0.0%	0.0%	---
外国語;中国語	0	0.0%	0.0%	0.0%	0.0%	0.0%	0.0%	---
外国語;フランス語	0	0.0%	0.0%	0.0%	0.0%	0.0%	0.0%	---
外国語;韓国語	0	0.0%	0.0%	0.0%	0.0%	0.0%	0.0%	---
外国語;日本語	0	0.0%	0.0%	0.0%	0.0%	0.0%	0.0%	---
英語学科	0	0.0%	0.0%	0.0%	0.0%	0.0%	0.0%	---
日本語日本文化学科	0	0.0%	0.0%	0.0%	0.0%	0.0%	0.0%	---
心理学科	0	0.0%	0.0%	0.0%	0.0%	0.0%	0.0%	---
都市生活学科/生活学科都市生活専攻	0	0.0%	0.0%	0.0%	0.0%	0.0%	0.0%	---
食物栄養学科/生活学科食物栄養専攻	0	0.0%	0.0%	0.0%	0.0%	0.0%	0.0%	---
子ども発達学科	0	0.0%	0.0%	0.0%	0.0%	0.0%	0.0%	---
ファッション・ハウジングデザイン学科	0	0.0%	0.0%	0.0%	0.0%	0.0%	0.0%	---
教育学科	0	0.0%	0.0%	0.0%	0.0%	0.0%	0.0%	---
その他	0	0.0%	0.0%	0.0%	0.0%	0.0%	0.0%	---

2022年度【後期】授業アンケート 設問別 科目所属別 (選択数/標本数(有効回答)(%))

6. 授業外学修でよく使用した場所はどこでしたか。(複数回答可)

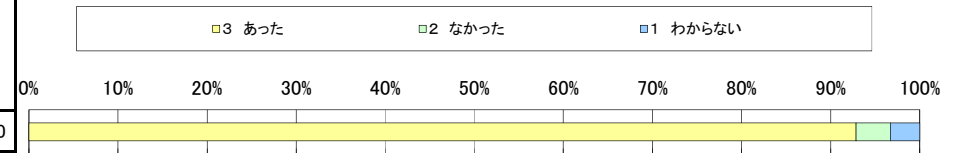
	標本数 (有効回答)	1 ピ ユ ー タ 大 学 の 自 習 室 / コ ン	2 大 学 の 図 書 館	3 大 学 の 食 堂	4 大 学 の 空 き 教 室	5 カ フ エ な ど	6 自 宅	7 友 人 宅	8 そ の 他	平 均
全 体	8,253	19.2%	5.0%	6.0%	15.9%	6.4%	90.1%	1.0%	1.4%	---

科目所属別【全体用】

全学共通:社会と人間系列	533	9.2%	4.3%	7.5%	12.9%	3.6%	88.2%	1.1%	2.4%	---
全学共通:キャリア系列	275	18.9%	2.9%	2.9%	10.5%	8.0%	92.4%	0.4%	0.4%	---
全学共通:コミュニケーション系列	205	19.0%	3.9%	5.4%	14.1%	7.3%	92.2%	0.5%	2.0%	---
全学共通:情報系列	296	32.4%	1.7%	10.1%	14.2%	5.1%	81.4%	1.4%	1.4%	---
全学共通:現代教養系列	289	17.6%	2.4%	3.5%	9.7%	6.6%	90.0%	0.0%	2.4%	---
外国語:英語	379	16.6%	2.9%	10.3%	15.8%	5.8%	92.3%	2.1%	0.3%	---
外国語:中国語	74	10.8%	1.4%	6.8%	23.0%	4.1%	93.2%	0.0%	0.0%	---
外国語:フランス語	77	18.2%	3.9%	9.1%	13.0%	10.4%	93.5%	0.0%	3.9%	---
外国語:韓国語	231	13.9%	5.2%	8.2%	16.5%	11.3%	93.1%	0.4%	0.0%	---
外国語:日本語	10	20.0%	0.0%	0.0%	0.0%	0.0%	100.0%	0.0%	0.0%	---
英語学科	597	28.1%	6.0%	5.9%	14.4%	11.2%	89.6%	1.2%	0.5%	---
日本語日本文化学科	751	20.1%	9.3%	2.7%	11.9%	6.8%	93.6%	0.4%	1.2%	---
心理学科	790	24.6%	9.7%	3.9%	15.3%	8.0%	93.9%	0.6%	1.8%	---
都市生活学科/生活学科都市生活専攻	646	25.9%	4.5%	5.9%	12.4%	8.2%	88.4%	1.2%	0.8%	---
食物栄養学科/生活学科食物栄養専攻	971	19.3%	4.5%	5.0%	23.7%	5.7%	89.3%	1.4%	1.1%	---
子ども発達学科	7	42.9%	28.6%	0.0%	0.0%	0.0%	100.0%	0.0%	0.0%	---
ファッション・ハウジングデザイン学科	617	22.9%	2.1%	4.5%	14.4%	4.1%	81.8%	0.6%	2.6%	---
教育学科	1,274	8.0%	2.9%	9.7%	19.9%	4.2%	91.4%	1.3%	1.1%	---
その他	231	27.3%	12.6%	2.6%	17.7%	6.1%	91.3%	0.9%	6.1%	---

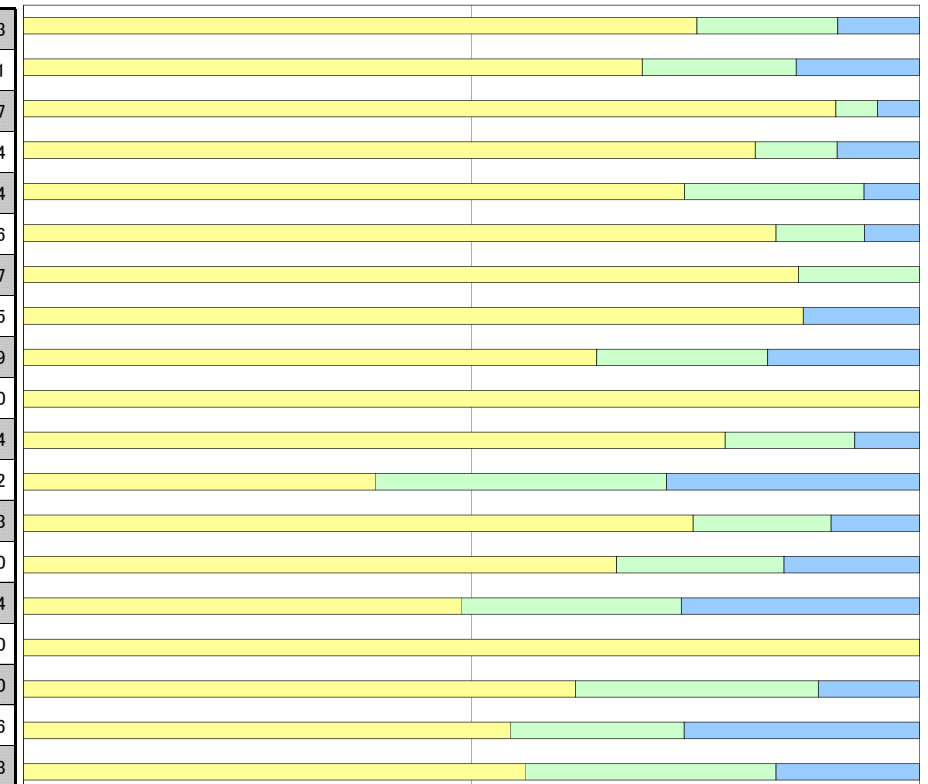
7. 毎回の授業で出席確認または課題出題があった。

	標本数	3 あった	2 なかった	1 わからない	平均
全体	8,797	92.8%	3.9%	3.3%	2.90



科目所属別【全体用】

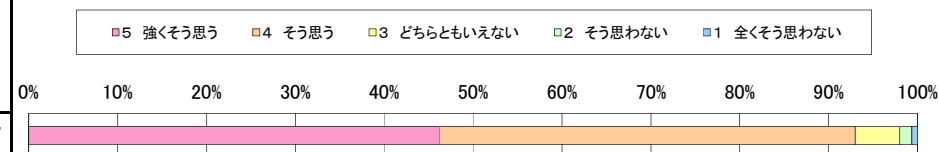
全学共通;社会と人間系列	604	95.0%	3.1%	1.8%	2.93
全学共通;キャリア系列	291	93.8%	3.4%	2.7%	2.91
全学共通;コミュニケーション系列	214	98.1%	0.9%	0.9%	2.97
全学共通;情報系列	327	96.3%	1.8%	1.8%	2.94
全学共通;現代教養系列	324	94.8%	4.0%	1.2%	2.94
外国語;英語	406	96.8%	2.0%	1.2%	2.96
外国語;中国語	74	97.3%	2.7%	0.0%	2.97
外国語;フランス語	77	97.4%	0.0%	2.6%	2.95
外国語;韓国語	236	92.8%	3.8%	3.4%	2.89
外国語;日本語	13	100.0%	0.0%	0.0%	3.00
英語学科	622	95.7%	2.9%	1.4%	2.94
日本語日本文化学科	815	87.9%	6.5%	5.6%	2.82
心理学科	811	94.9%	3.1%	2.0%	2.93
都市生活学科/生活学科都市生活専攻	695	93.2%	3.7%	3.0%	2.90
食物栄養学科/生活学科食物栄養専攻	997	89.8%	4.9%	5.3%	2.84
子ども発達学科	7	100.0%	0.0%	0.0%	3.00
ファッション・ハウジングデザイン学科	664	92.3%	5.4%	2.3%	2.90
教育学科	1,370	90.9%	3.9%	5.3%	2.86
その他	250	91.2%	5.6%	3.2%	2.88



2022年度【後期】授業アンケート 設問別 科目所属別 相対度数グラフ

8. 毎回の授業の資料や教員からの指示が適切に伝達された。

	標本数	5 強く思う	4 そう思う	3 どちらともいえない	2 そう思わない	1 全くそう思わない	平均
全体	8,797	46.2%	46.8%	5.0%	1.4%	0.6%	4.37



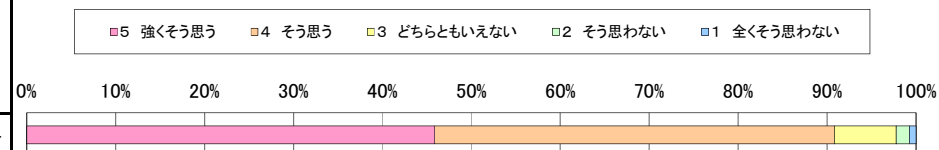
科目所属別【全体用】

全学共通;社会と人間系列	604	48.5%	45.5%	4.5%	1.2%	0.3%	4.41
全学共通;キャリア系列	291	49.5%	44.0%	4.5%	1.4%	0.7%	4.40
全学共通;コミュニケーション系列	214	44.9%	51.9%	2.8%	0.5%	0.0%	4.41
全学共通;情報系列	327	48.0%	47.1%	4.0%	0.6%	0.3%	4.42
全学共通;現代教養系列	324	40.1%	48.8%	7.7%	1.2%	2.2%	4.23
外国語;英語	406	48.0%	45.6%	4.4%	1.0%	1.0%	4.39
外国語;中国語	74	47.3%	45.9%	2.7%	2.7%	1.4%	4.35
外国語;フランス語	77	64.9%	33.8%	1.3%	0.0%	0.0%	4.64
外国語;韓国語	236	40.7%	54.2%	3.8%	0.8%	0.4%	4.34
外国語;日本語	13	84.6%	15.4%	0.0%	0.0%	0.0%	4.85
英語学科	622	61.1%	33.6%	3.7%	1.0%	0.6%	4.54
日本語日本文化学科	815	41.0%	49.9%	5.2%	2.6%	1.3%	4.27
心理学科	811	48.5%	47.0%	3.5%	0.6%	0.5%	4.42
都市生活学科/生活学科都市生活専攻	695	48.9%	44.3%	5.3%	1.2%	0.3%	4.40
食物栄養学科/生活学科食物栄養専攻	997	40.3%	52.5%	5.6%	1.1%	0.5%	4.31
子ども発達学科	7	71.4%	28.6%	0.0%	0.0%	0.0%	4.71
ファッション・ハウジングデザイン学科	664	40.8%	52.4%	4.7%	1.5%	0.6%	4.31
教育学科	1,370	44.7%	45.4%	7.4%	2.0%	0.4%	4.32
その他	250	48.8%	45.2%	2.8%	2.0%	1.2%	4.38



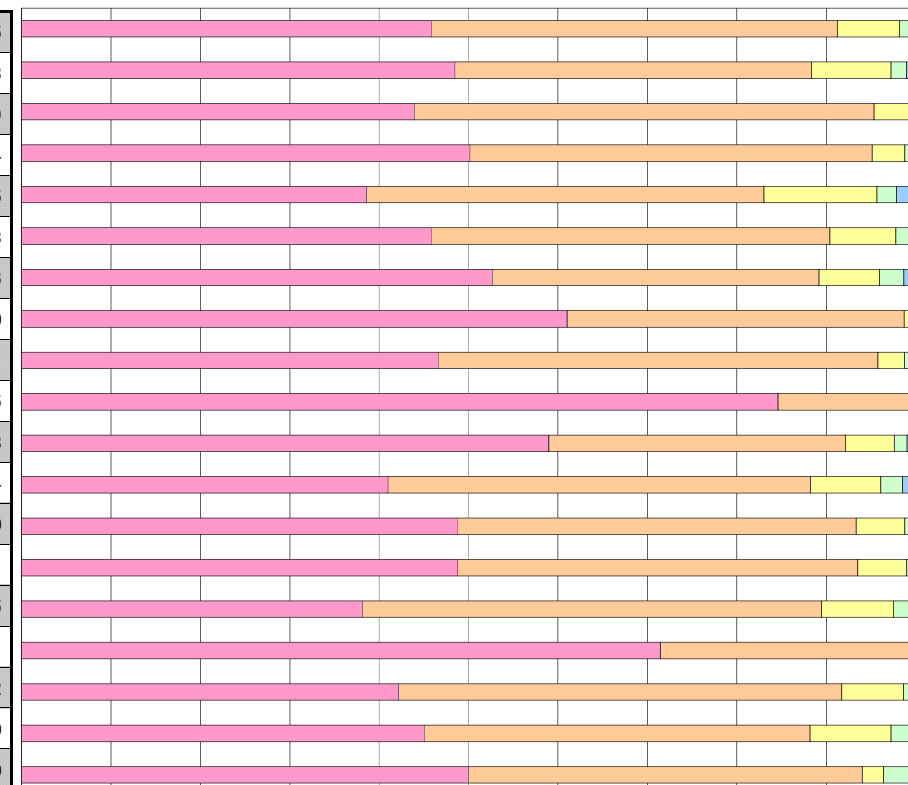
9. 学生からの要望や質問に速やかに応じてもらった。

	標本数	5 強くそう思う	4 そう思う	3 どちらともいえない	2 そう思わない	1 全くそう思わない	平均
全体	8,797	45.9%	44.9%	6.9%	1.5%	0.7%	4.34



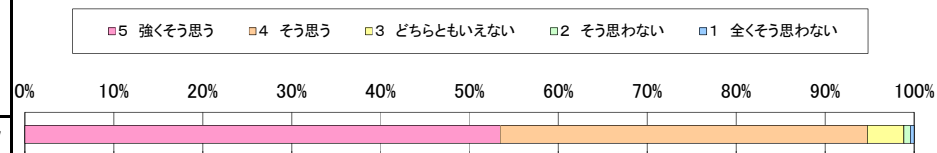
科目所属別【全体用】

科目所属	標本数	5	4	3	2	1	平均
全学共通;社会と人間系列	604	45.9%	45.4%	7.0%	1.3%	0.5%	4.35
全学共通;キャリア系列	291	48.5%	39.9%	8.9%	1.7%	1.0%	4.33
全学共通;コミュニケーション系列	214	43.9%	51.4%	4.7%	0.0%	0.0%	4.39
全学共通;情報系列	327	50.2%	45.0%	3.7%	0.9%	0.3%	4.44
全学共通;現代教養系列	324	38.6%	44.4%	12.7%	2.2%	2.2%	4.15
外国語;英語	406	45.8%	44.6%	7.4%	1.5%	0.7%	4.33
外国語;中国語	74	52.7%	36.5%	6.8%	2.7%	1.4%	4.36
外国語;フランス語	77	61.0%	37.7%	1.3%	0.0%	0.0%	4.60
外国語;韓国語	236	46.6%	49.2%	3.0%	1.3%	0.0%	4.41
外国語;日本語	13	84.6%	15.4%	0.0%	0.0%	0.0%	4.85
英語学科	622	59.0%	33.1%	5.5%	1.4%	1.0%	4.48
日本語日本文化学科	815	41.0%	47.2%	7.9%	2.5%	1.5%	4.24
心理学科	811	48.7%	44.6%	5.4%	0.5%	0.7%	4.40
都市生活学科/生活学科都市生活専攻	695	48.8%	44.7%	5.5%	0.9%	0.1%	4.41
食物栄養学科/生活学科食物栄養専攻	997	38.1%	51.4%	8.0%	2.0%	0.5%	4.25
子ども発達学科	7	71.4%	28.6%	0.0%	0.0%	0.0%	4.71
ファッション・ハウジングデザイン学科	664	42.2%	49.5%	6.9%	0.9%	0.5%	4.32
教育学科	1,370	45.0%	43.1%	9.1%	2.0%	0.7%	4.30
その他	250	50.0%	44.0%	2.4%	2.8%	0.8%	4.40



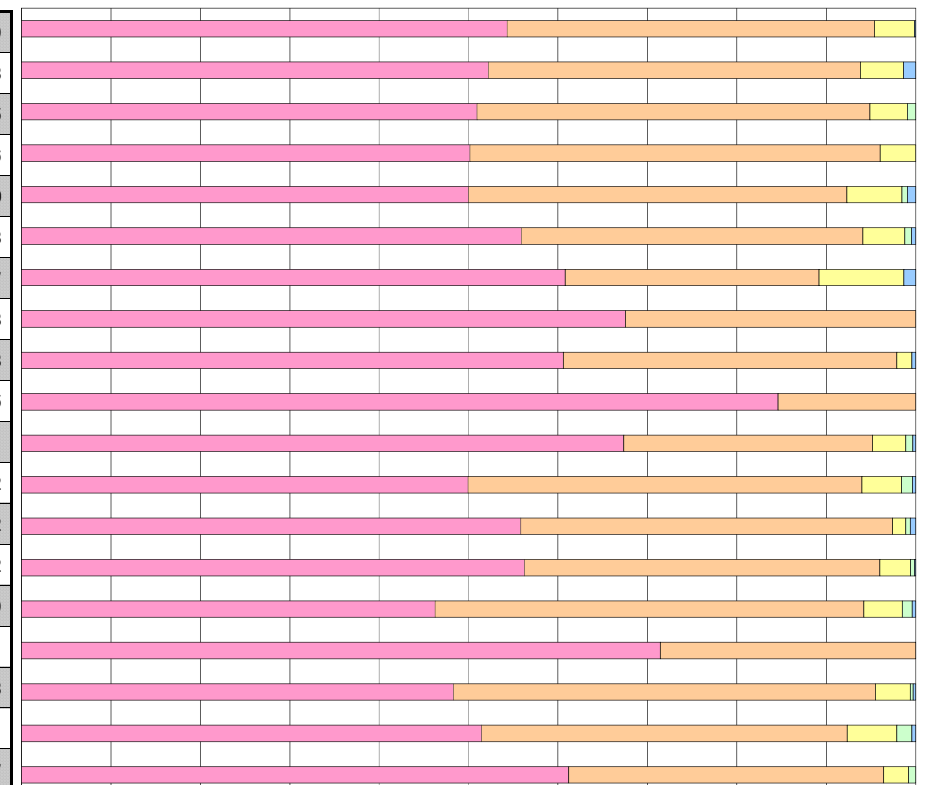
10. 教員は授業に熱意を持って臨んでいた。

	標本数	5 強く思う	4 そう思う	3 どちらともいえない	2 そう思わない	1 全くそう思わない	平均
全体	8,797	53.5%	41.2%	4.1%	0.8%	0.4%	4.47



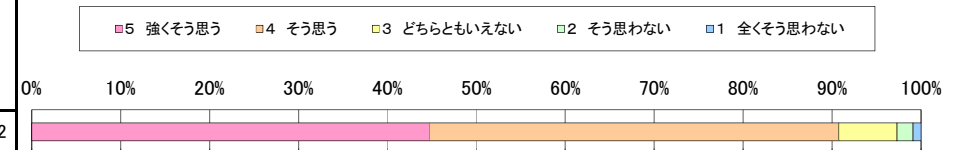
科目所属別【全体用】

全学共通;社会と人間系列	604	54.3%	41.1%	4.5%	0.0%	0.2%	4.49
全学共通;キャリア系列	291	52.2%	41.6%	4.8%	0.0%	1.4%	4.43
全学共通;コミュニケーション系列	214	50.9%	43.9%	4.2%	0.9%	0.0%	4.45
全学共通;情報系列	327	50.2%	45.9%	4.0%	0.0%	0.0%	4.46
全学共通;現代教養系列	324	50.0%	42.3%	6.2%	0.6%	0.9%	4.40
外国語;英語	406	55.9%	38.2%	4.7%	0.7%	0.5%	4.48
外国語;中国語	74	60.8%	28.4%	9.5%	0.0%	1.4%	4.47
外国語;フランス語	77	67.5%	32.5%	0.0%	0.0%	0.0%	4.68
外国語;韓国語	236	60.6%	37.3%	1.7%	0.0%	0.4%	4.58
外国語;日本語	13	84.6%	15.4%	0.0%	0.0%	0.0%	4.85
英語学科	622	67.4%	27.8%	3.7%	0.8%	0.3%	4.61
日本語日本文化学科	815	49.9%	44.0%	4.4%	1.2%	0.4%	4.42
心理学科	811	55.9%	41.6%	1.5%	0.5%	0.6%	4.52
都市生活学科/生活学科都市生活専攻	695	56.3%	39.7%	3.5%	0.4%	0.1%	4.52
食物栄養学科/生活学科食物栄養専攻	997	46.2%	47.9%	4.3%	1.1%	0.4%	4.39
子ども発達学科	7	71.4%	28.6%	0.0%	0.0%	0.0%	4.71
ファッション・ハウジングデザイン学科	664	48.3%	47.1%	3.9%	0.3%	0.3%	4.43
教育学科	1,370	51.5%	40.9%	5.5%	1.7%	0.4%	4.41
その他	250	61.2%	35.2%	2.8%	0.8%	0.0%	4.57



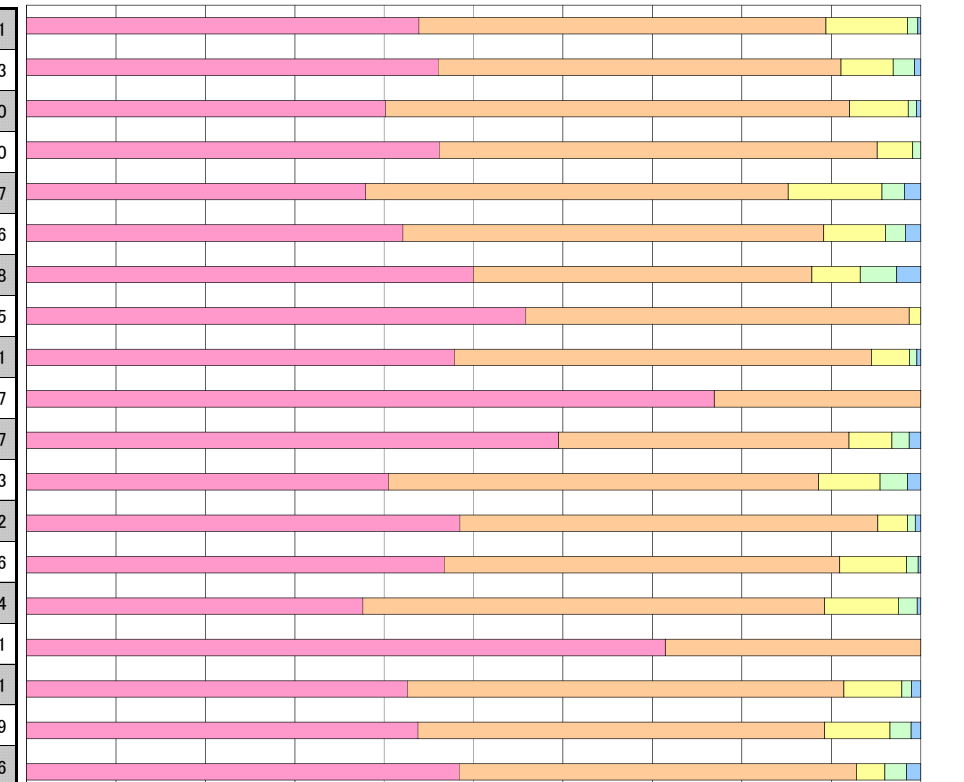
11. この授業は総合的にみて良い授業であった。

	標本数	5 強く思う	4 そう思う	3 どちらともいえない	2 そう思わない	1 全くそう思わない	平均
全体	8,797	44.7%	46.0%	6.5%	1.8%	0.9%	4.32



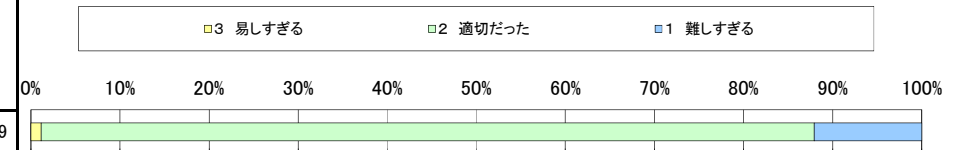
科目所属別【全体用】

全学共通;社会と人間系列	604	43.9%	45.5%	9.1%	1.2%	0.3%	4.31
全学共通;キャリア系列	291	46.0%	45.0%	5.8%	2.4%	0.7%	4.33
全学共通;コミュニケーション系列	214	40.2%	51.9%	6.5%	0.9%	0.5%	4.30
全学共通;情報系列	327	46.2%	48.9%	4.0%	0.9%	0.0%	4.40
全学共通;現代教養系列	324	38.0%	47.2%	10.5%	2.5%	1.9%	4.17
外国語;英語	406	42.1%	47.0%	6.9%	2.2%	1.7%	4.26
外国語;中国語	74	50.0%	37.8%	5.4%	4.1%	2.7%	4.28
外国語;フランス語	77	55.8%	42.9%	1.3%	0.0%	0.0%	4.55
外国語;韓国語	236	47.9%	46.6%	4.2%	0.8%	0.4%	4.41
外国語;日本語	13	76.9%	23.1%	0.0%	0.0%	0.0%	4.77
英語学科	622	59.5%	32.5%	4.8%	1.9%	1.3%	4.47
日本語日本文化学科	815	40.5%	48.1%	6.9%	3.1%	1.5%	4.23
心理学科	811	48.5%	46.7%	3.3%	0.9%	0.6%	4.42
都市生活学科/生活学科都市生活専攻	695	46.8%	44.2%	7.5%	1.3%	0.3%	4.36
食物栄養学科/生活学科食物栄養専攻	997	37.6%	51.7%	8.2%	2.1%	0.4%	4.24
子ども発達学科	7	71.4%	28.6%	0.0%	0.0%	0.0%	4.71
ファッション・ハウジングデザイン学科	664	42.6%	48.8%	6.5%	1.1%	1.1%	4.31
教育学科	1,370	43.8%	45.5%	7.3%	2.3%	1.1%	4.29
その他	250	48.4%	44.4%	3.2%	2.4%	1.6%	4.36



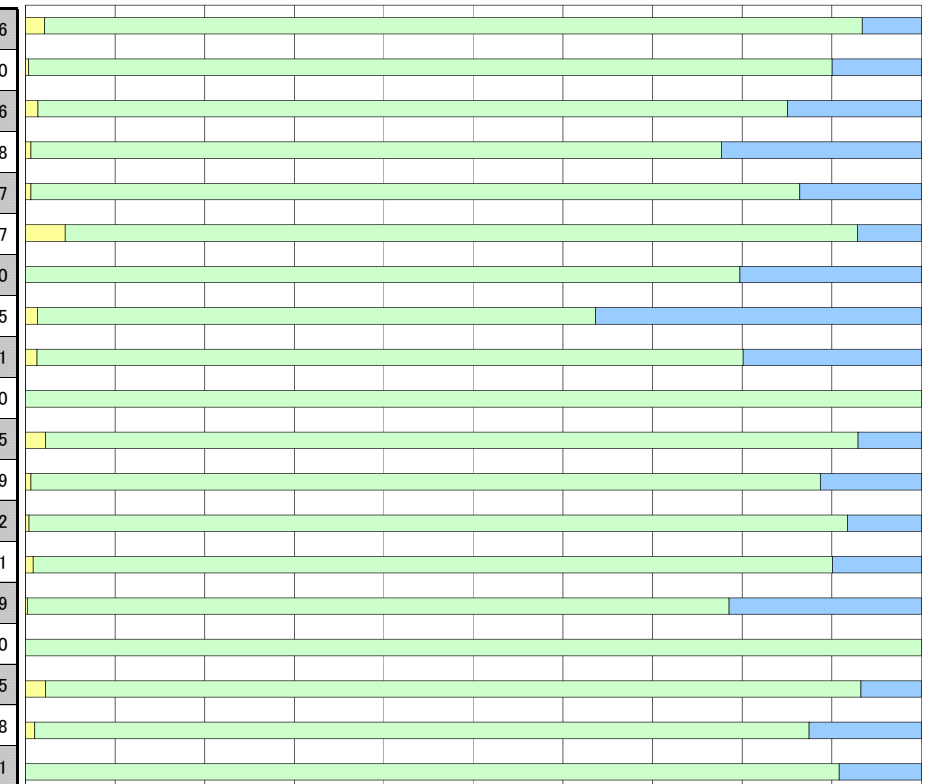
12. この授業の内容の難易度は適切だった。

	標本数	3 易しすぎる	2 適切だった	1 難しすぎる	平均
全体	8,797	1.2%	86.8%	12.1%	1.89



科目所属別【全体用】

全学共通;社会と人間系列	604	2.2%	91.2%	6.6%	1.96
全学共通;キャリア系列	291	0.3%	89.7%	10.0%	1.90
全学共通;コミュニケーション系列	214	1.4%	83.6%	15.0%	1.86
全学共通;情報系列	327	0.6%	77.1%	22.3%	1.78
全学共通;現代教養系列	324	0.6%	85.8%	13.6%	1.87
外国語;英語	406	4.4%	88.4%	7.1%	1.97
外国語;中国語	74	0.0%	79.7%	20.3%	1.80
外国語;フランス語	77	1.3%	62.3%	36.4%	1.65
外国語;韓国語	236	1.3%	78.8%	19.9%	1.81
外国語;日本語	13	0.0%	100.0%	0.0%	2.00
英語学科	622	2.3%	90.7%	7.1%	1.95
日本語日本文化学科	815	0.6%	88.1%	11.3%	1.89
心理学科	811	0.4%	91.4%	8.3%	1.92
都市生活学科/生活学科都市生活専攻	695	0.9%	89.2%	9.9%	1.91
食物栄養学科/生活学科食物栄養専攻	997	0.2%	78.3%	21.5%	1.79
子ども発達学科	7	0.0%	100.0%	0.0%	2.00
ファッション・ハウジングデザイン学科	664	2.3%	91.0%	6.8%	1.95
教育学科	1,370	1.0%	86.4%	12.6%	1.88
その他	250	0.0%	90.8%	9.2%	1.91



2022年度【後期】授業アンケート 設問別 科目所属別 相対度数グラフ

13. この授業で使用したどのようなツールがあなたの理解度を深めましたか？（複数回答可）

	標本数	1 m a n a b a	2 Z o o m	3 T e a m s	4 Y o u T u b e	5 G o o g l e フ ォ ー ム	6 s i l . d o	7 O n e D r i v e	8 その 他 の I C T ツ ー ル	9 該 当 な し	平 均
全 体	8,797	85.1%	9.3%	1.9%	7.0%	3.2%	0.8%	1.9%	1.4%	10.8%	---

科目所属別【全体用】

全学共通:社会と人間系列	604	87.1%	2.2%	0.7%	6.5%	1.7%	0.7%	1.2%	1.2%	8.3%	---
全学共通:キャリア系列	291	87.3%	4.5%	0.7%	8.9%	3.1%	0.3%	1.0%	0.7%	10.3%	---
全学共通:コミュニケーション系列	214	86.0%	4.2%	0.9%	5.1%	2.8%	0.5%	0.9%	0.5%	11.7%	---
全学共通:情報系列	327	71.3%	17.7%	31.8%	0.3%	3.1%	0.3%	19.0%	8.9%	9.8%	---
全学共通:現代教養系列	324	79.6%	5.9%	0.9%	10.2%	3.1%	4.6%	2.8%	2.8%	13.3%	---
外国語:英語	406	90.1%	6.2%	1.0%	9.9%	2.7%	0.0%	0.5%	1.0%	6.4%	---
外国語:中国語	74	47.3%	18.9%	13.5%	1.4%	0.0%	0.0%	0.0%	1.4%	40.5%	---
外国語:フランス語	77	68.8%	5.2%	0.0%	3.9%	1.3%	0.0%	2.6%	2.6%	28.6%	---
外国語:韓国語	236	83.1%	0.8%	0.4%	6.4%	3.0%	0.0%	0.8%	0.4%	16.9%	---
外国語:日本語	13	61.5%	7.7%	0.0%	7.7%	30.8%	0.0%	7.7%	0.0%	0.0%	---
英語学科	622	93.4%	15.3%	2.3%	5.6%	4.5%	0.2%	3.1%	3.1%	3.7%	---
日本語日本文化学科	815	77.9%	12.0%	0.1%	13.0%	4.4%	2.0%	0.6%	1.6%	17.4%	---
心理学科	811	90.8%	9.2%	0.5%	6.0%	6.7%	0.9%	2.2%	0.6%	7.4%	---
都市生活学科/生活学科都市生活専攻	695	88.2%	13.5%	0.3%	2.2%	3.9%	2.0%	2.0%	0.9%	7.9%	---
食物栄養学科/生活学科食物栄養専攻	997	85.4%	11.7%	0.6%	1.5%	1.0%	0.1%	0.1%	0.1%	13.6%	---
子ども発達学科	7	85.7%	0.0%	0.0%	0.0%	0.0%	0.0%	0.0%	0.0%	14.3%	---
ファッション・ハウジングデザイン学科	664	88.1%	5.1%	0.0%	6.3%	3.9%	0.9%	1.2%	2.3%	8.3%	---
教育学科	1,370	86.0%	9.2%	0.4%	12.1%	2.2%	0.0%	0.5%	0.5%	9.1%	---
その他	250	75.6%	7.6%	1.2%	7.2%	2.0%	0.0%	1.2%	1.2%	21.6%	---