

# 2022年度前期 学生による 授業評価アンケート

- 授業評価アンケートとは？
- 実施結果
- ご意見

## ■授業評価アンケートとは？

### Q 1. 授業評価アンケートとはどのようなものですか？

A 1. 前期と後期の終わりに学生の皆さんが受講している科目について評価するアンケートのことです。

### Q 2. 誰が何のために実施しているのですか？

A 2. 授業評価アンケートは、「FD委員会」という委員会が企画・実施しています。FDとはファカルティ・ディベロプメント(Faculty Development)の略です。授業評価アンケートは、FD委員会のもと、授業内容・授業方法を改善し、向上させるために実施されています。この報告書も、学生・教員共に「よい授業」と思える授業の実現に役立つように、FD委員会の責任のもとに作られています。

### Q 3. この報告書ではどんなことがわかるのでしょうか？

A 3. 本学全体の回答傾向と科目の所属学科・分野ごとの傾向がわかります。集計結果は次頁以降を参照してください。

### Q 4. アンケート結果は、どのように活用されていますか？

A 4. 皆さんが回答したアンケートは科目毎に集計を行い、前期のアンケートならば後期の授業が始まるころ、後期のアンケートならば次年度の授業が始まるころ、担当教員に返却され、各教員が個別に授業内容の改善に役立てています。さらに、授業評価アンケートの結果の一端をweb siteを通じて学生の皆さんに公表することによって、より一層の授業改善がすすむことを期待しています。

## ■実施結果

### 集計結果

2022 年度前期にアンケートが実施された授業数は 695 科目、回収されたアンケートの総数は 10,111 でした。学生数で割ると一人平均 5 回は回答したことになります。

(1・2 年生の方は、きつともっと多く回答されたことでしょうか。) みなさん本当にご協力ありがとうございました。

全学共通：社会と人間系列	28 科目
全学共通：キャリア系列	17 科目
全学共通：コミュニケーション系列	21 科目
全学共通：情報系列	24 科目
全学共通：現代教養系列/教養系列	20 科目
外国語：英語	37 科目
外国語：中国語	11 科目
外国語：フランス語	8 科目
外国語：韓国語	14 科目
外国語：日本語	7 科目
英語学科	86 科目
日本語日本文化学科	50 科目
心理学科	40 科目
都市生活学科／生活学科都市生活専攻	66 科目
食物栄養学科／生活学科食物栄養専攻	56 科目
子ども発達学科	8 科目
ファッション・ハウジングデザイン学科	68 科目
教育学科	105 科目
その他	29 科目

詳しい集計結果は、掲載しているグラフをご覧ください。

## ◆ご意見

### 授業に関するご意見

学生も教員も両方が真剣に授業運営のことを考えていく時代です。授業評価アンケート以外でも、忌憚のない意見を聞かせてください。食堂などに「授業改善のための私の意見」というポストを用意しています。

### 授業評価アンケート以外のFD委員会の活動について

FD委員会では、この授業評価アンケートのほか、学生の皆さんの意見に直接耳を傾ける「授業について教育改善委員の意見を聞く会」を年1回開催しています。これまでに寄せられた意見・要望に対する担当部署からの回答を見るには、以下を参照してください。

授業について教育改善委員の意見を聞く会（学内専用）

<https://ksw.shoin.ac.jp/FD/iken.html>

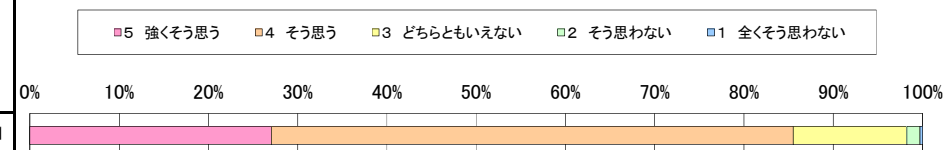
また、2021年度に引き続き2022年度も「FD WEEK 2022（授業公開週間）」を開催する予定です。

今後も、神戸松蔭の教育改善のために活動を続けていきたいと考えています。今、このページを読んでいるあなたも「神戸松蔭で学ぶひとりの学生としての率直な意見」をお寄せください。

2022年度【前期】授業アンケート 設問別 科目所属別 相対度数グラフ

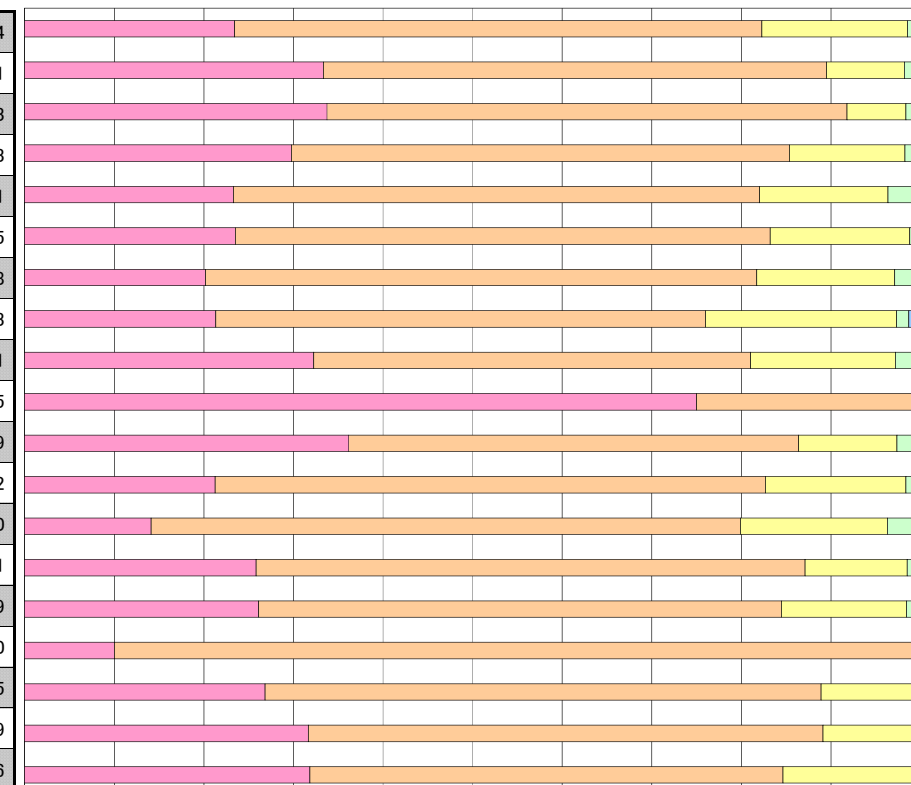
2. あなたはシラバスに示された「到達目標」を達成した。

	標本数	5 強く思う	4 そう思う	3 どちらともいえない	2 そう思わない	1 全くそう思わない	平均
全体	10,111	27.1%	58.5%	12.7%	1.5%	0.3%	4.11



科目所属別【全体用】

科目所属	標本数	5	4	3	2	1	平均
全学共通;社会と人間系列	610	23.4%	58.9%	16.2%	1.1%	0.3%	4.04
全学共通;キャリア系列	333	33.3%	56.2%	8.7%	1.8%	0.0%	4.21
全学共通;コミュニケーション系列	305	33.8%	58.0%	6.6%	1.0%	0.7%	4.23
全学共通;情報系列	403	29.8%	55.6%	12.9%	1.7%	0.0%	4.13
全学共通;現代教養系列/全学共通;教養系列	412	23.3%	58.7%	14.3%	3.2%	0.5%	4.01
外国語;英語	417	23.5%	59.7%	15.6%	1.0%	0.2%	4.05
外国語;中国語	104	20.2%	61.5%	15.4%	1.9%	1.0%	3.98
外国語;フランス語	75	21.3%	54.7%	21.3%	1.3%	1.3%	3.93
外国語;韓国語	285	32.3%	48.8%	16.1%	2.8%	0.0%	4.11
外国語;日本語	12	75.0%	25.0%	0.0%	0.0%	0.0%	4.75
英語学科	837	36.2%	50.2%	11.0%	2.0%	0.6%	4.19
日本語日本文化学科	733	21.3%	61.4%	15.7%	1.5%	0.1%	4.02
心理学科	751	14.1%	65.8%	16.4%	3.5%	0.3%	3.90
都市生活学科/生活学科都市生活専攻	1,056	25.9%	61.3%	11.4%	1.3%	0.2%	4.11
食物栄養学科/生活学科食物栄養専攻	1,076	26.1%	58.4%	13.9%	1.6%	0.0%	4.09
子ども発達学科	10	10.0%	90.0%	0.0%	0.0%	0.0%	4.10
ファッション・ハウジングデザイン学科	946	26.8%	62.1%	10.3%	0.6%	0.2%	4.15
教育学科	1,479	31.6%	57.5%	10.0%	0.5%	0.4%	4.19
その他	267	31.8%	52.8%	15.0%	0.4%	0.0%	4.16



## 2022年度【前期】授業アンケート 設問別 科目所属別（選択数／標本数(有効回答)(%)）

3. この授業のために授業外に取り組んだ学修の内容をお聞かせください。(複数回答可)「行わなかった」を選んだ方は問7の質問に進んでください。

	標本数 (有効回答)	1 授業内容の 確認	2 不明なことを 調べる	3 課題に 取り組む	4 ノート 整理をする	5 グループ ミーティング	備6 プレゼン テーションの 準備	組7 フィールド ワークに 取り組む	8 その他	9 行わ なかった	平 均
全 体	10,111	59.5%	30.2%	67.2%	15.1%	9.1%	11.1%	2.1%	0.8%	5.8%	---

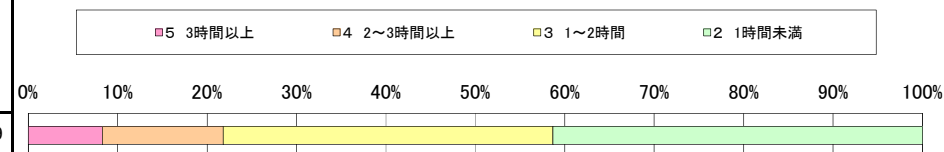
## 科目所属別【全体用】

全学共通:社会と人間系列	610	54.1%	18.7%	53.0%	13.0%	0.7%	0.8%	0.5%	1.8%	12.1%	---
全学共通:キャリア系列	333	63.1%	29.4%	66.7%	16.8%	12.9%	1.8%	1.5%	0.6%	4.5%	---
全学共通:コミュニケーション系列	305	56.7%	23.3%	68.5%	14.8%	17.0%	9.8%	2.3%	0.3%	4.3%	---
全学共通:情報系列	403	49.6%	35.0%	69.0%	3.2%	2.7%	10.7%	1.2%	0.5%	7.7%	---
全学共通:現代教養系列／全学共通:教養系列	412	59.2%	29.9%	47.6%	15.3%	1.0%	0.7%	0.7%	0.2%	11.7%	---
外国語:英語	417	51.1%	30.7%	78.4%	12.2%	10.3%	7.0%	1.0%	0.2%	5.3%	---
外国語:中国語	104	74.0%	56.7%	51.9%	32.7%	1.0%	1.0%	1.0%	2.9%	7.7%	---
外国語:フランス語	75	77.3%	58.7%	81.3%	32.0%	4.0%	0.0%	4.0%	1.3%	1.3%	---
外国語:韓国語	285	69.5%	48.4%	70.2%	35.8%	3.2%	1.4%	1.4%	0.7%	1.4%	---
外国語:日本語	12	100.0%	91.7%	100.0%	75.0%	33.3%	33.3%	8.3%	0.0%	0.0%	---
英語学科	837	66.8%	37.5%	73.0%	8.6%	16.1%	21.7%	3.2%	0.8%	2.7%	---
日本語日本文化学科	733	65.9%	32.3%	60.4%	15.4%	7.2%	10.2%	1.2%	0.8%	7.1%	---
心理学科	751	65.1%	36.0%	72.0%	14.2%	10.5%	13.3%	1.5%	0.5%	4.8%	---
都市生活学科／生活学科都市生活専攻	1,056	55.3%	25.1%	66.1%	19.2%	8.7%	14.9%	6.3%	0.3%	5.9%	---
食物栄養学科／生活学科食物栄養専攻	1,076	67.4%	35.8%	71.6%	20.4%	10.9%	12.6%	0.4%	0.2%	3.2%	---
子ども発達学科	10	90.0%	30.0%	70.0%	0.0%	40.0%	30.0%	0.0%	0.0%	0.0%	---
ファッション・ハウジングデザイン学科	946	50.4%	26.0%	68.4%	13.2%	6.8%	13.2%	1.6%	0.3%	5.7%	---
教育学科	1,479	54.0%	22.2%	68.6%	11.3%	11.4%	11.8%	2.4%	1.6%	6.3%	---
その他	267	65.2%	30.0%	66.3%	14.6%	13.9%	16.9%	3.7%	1.9%	6.4%	---

2022年度【前期】授業アンケート 設問別 科目所属別 相対度数グラフ

4. この授業の授業外学修(予習、復習、課題作成など)を1週間あたりで換算した時間数。

	標本数	5 3時間以上	4 2 3時間以上	3 1 2時間	2 1時間未満	平均
全体	9,497	8.3%	13.5%	36.9%	41.3%	2.89



科目所属別【全体用】

全学共通;社会と人間系列	534	3.6%	4.7%	21.9%	69.9%	2.42
全学共通;キャリア系列	318	5.0%	12.9%	36.8%	45.3%	2.78
全学共通;コミュニケーション系列	292	3.8%	13.0%	36.3%	46.9%	2.74
全学共通;情報系列	369	7.0%	17.6%	32.5%	42.8%	2.89
全学共通;現代教養系列/全学共通;教養系列	363	5.8%	9.9%	31.4%	52.9%	2.69
外国語;英語	394	2.8%	11.4%	40.4%	45.4%	2.72
外国語;中国語	95	10.5%	11.6%	41.1%	36.8%	2.96
外国語;フランス語	74	10.8%	24.3%	39.2%	25.7%	3.20
外国語;韓国語	280	5.4%	12.9%	44.6%	37.1%	2.86
外国語;日本語	12	8.3%	25.0%	58.3%	8.3%	3.33
英語学科	812	5.9%	12.7%	43.3%	38.1%	2.86
日本語日本文化学科	681	10.9%	16.2%	35.2%	37.7%	3.00
心理学科	715	12.4%	14.1%	35.2%	38.2%	3.01
都市生活学科/生活学科都市生活専攻	993	8.4%	15.7%	39.8%	36.2%	2.96
食物栄養学科/生活学科食物栄養専攻	1,037	15.1%	15.9%	38.0%	31.0%	3.15
子ども発達学科	10	30.0%	50.0%	10.0%	10.0%	4.00
ファッション・ハウジングデザイン学科	890	7.2%	10.8%	34.2%	47.9%	2.77
教育学科	1,379	8.0%	12.6%	38.5%	40.8%	2.88
その他	249	8.8%	20.9%	41.8%	28.5%	3.10



## 2022年度【前期】授業アンケート 設問別 科目所属別 相対度数グラフ

5. 授業外学修を一緒に取り組んだ人数は自分を含めて主に何人でしたか。

	標本数 (有効回答)	1 1 人で 取り 組んだ	2 2 人	3 3 人	4 4 人	5 5 人	6 6 人 以上	平 均
全 体	9,489	0.0%	0.0%	0.0%	0.0%	0.0%	0.0%	---

## 科目所属別【全体用】

全学共通;社会と人間系列	0	0.0%	0.0%	0.0%	0.0%	0.0%	0.0%	---
全学共通;キャリア系列	0	0.0%	0.0%	0.0%	0.0%	0.0%	0.0%	---
全学共通;コミュニケーション系列	0	0.0%	0.0%	0.0%	0.0%	0.0%	0.0%	---
全学共通;情報系列	0	0.0%	0.0%	0.0%	0.0%	0.0%	0.0%	---
全学共通;現代教養系列/全学共通;教養系列	0	0.0%	0.0%	0.0%	0.0%	0.0%	0.0%	---
外国語;英語	0	0.0%	0.0%	0.0%	0.0%	0.0%	0.0%	---
外国語;中国語	0	0.0%	0.0%	0.0%	0.0%	0.0%	0.0%	---
外国語;フランス語	0	0.0%	0.0%	0.0%	0.0%	0.0%	0.0%	---
外国語;韓国語	0	0.0%	0.0%	0.0%	0.0%	0.0%	0.0%	---
外国語;日本語	0	0.0%	0.0%	0.0%	0.0%	0.0%	0.0%	---
英語学科	0	0.0%	0.0%	0.0%	0.0%	0.0%	0.0%	---
日本語日本文化学科	0	0.0%	0.0%	0.0%	0.0%	0.0%	0.0%	---
心理学科	0	0.0%	0.0%	0.0%	0.0%	0.0%	0.0%	---
都市生活学科/生活学科都市生活専攻	0	0.0%	0.0%	0.0%	0.0%	0.0%	0.0%	---
食物栄養学科/生活学科食物栄養専攻	0	0.0%	0.0%	0.0%	0.0%	0.0%	0.0%	---
子ども発達学科	0	0.0%	0.0%	0.0%	0.0%	0.0%	0.0%	---
ファッション・ハウジングデザイン学科	0	0.0%	0.0%	0.0%	0.0%	0.0%	0.0%	---
教育学科	0	0.0%	0.0%	0.0%	0.0%	0.0%	0.0%	---
その他	0	0.0%	0.0%	0.0%	0.0%	0.0%	0.0%	---



## 6. 授業外学修でよく使用した場所はどこでしたか。(複数回答可)

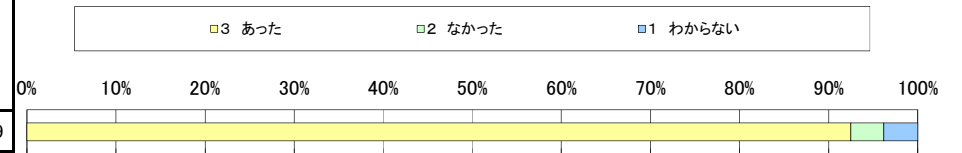
	標本数 (有効回答)	1 ピ ユ ー タ 大 学 の 自 習 室 / コ ン	2 大 学 の 図 書 館	3 大 学 の 食 堂	4 大 学 の 空 き 教 室	5 カ フ エ な ど	6 自 宅	7 友 人 宅	8 そ の 他	平 均
全 体	9,499	18.2%	4.7%	6.4%	15.3%	6.8%	89.7%	0.9%	1.2%	---

## 科目所属別【全体用】

全学共通;社会と人間系列	534	9.6%	3.2%	8.8%	10.3%	4.9%	90.3%	0.7%	1.5%	---
全学共通;キャリア系列	318	13.8%	3.5%	6.9%	9.7%	6.6%	94.3%	0.6%	1.3%	---
全学共通;コミュニケーション系列	291	17.5%	3.8%	7.2%	11.3%	4.8%	91.4%	0.3%	1.4%	---
全学共通;情報系列	372	22.6%	2.4%	7.8%	11.3%	5.1%	84.7%	2.2%	0.5%	---
全学共通;現代教養系列/全学共通;教養系列	360	11.1%	3.9%	5.8%	11.9%	7.8%	91.9%	1.4%	1.4%	---
外国語;英語	393	15.3%	5.9%	8.7%	10.7%	8.1%	92.4%	1.8%	0.5%	---
外国語;中国語	95	14.7%	2.1%	10.5%	20.0%	5.3%	96.8%	1.1%	0.0%	---
外国語;フランス語	74	27.0%	10.8%	2.7%	5.4%	10.8%	91.9%	1.4%	5.4%	---
外国語;韓国語	280	11.8%	5.7%	12.1%	14.6%	12.9%	91.8%	1.1%	0.4%	---
外国語;日本語	12	41.7%	33.3%	0.0%	8.3%	16.7%	100.0%	0.0%	0.0%	---
英語学科	811	21.1%	6.2%	8.5%	10.9%	12.9%	87.9%	0.7%	0.2%	---
日本語日本文化学科	681	23.3%	6.6%	2.9%	12.6%	4.6%	94.6%	0.0%	1.0%	---
心理学科	714	19.6%	9.7%	3.9%	15.3%	8.1%	92.3%	1.4%	1.3%	---
都市生活学科/生活学科都市生活専攻	991	21.8%	5.7%	4.6%	11.2%	7.4%	89.7%	1.6%	1.4%	---
食物栄養学科/生活学科食物栄養専攻	1,041	24.4%	3.8%	3.2%	25.5%	5.5%	87.5%	0.9%	1.5%	---
子ども発達学科	10	10.0%	0.0%	0.0%	0.0%	0.0%	100.0%	0.0%	0.0%	---
ファッション・ハウジングデザイン学科	890	20.3%	0.7%	4.7%	12.7%	5.4%	81.1%	0.6%	1.7%	---
教育学科	1,382	8.2%	3.3%	10.3%	22.7%	4.8%	91.8%	0.6%	1.2%	---
その他	250	35.2%	8.0%	4.0%	22.4%	8.4%	87.6%	0.4%	0.8%	---

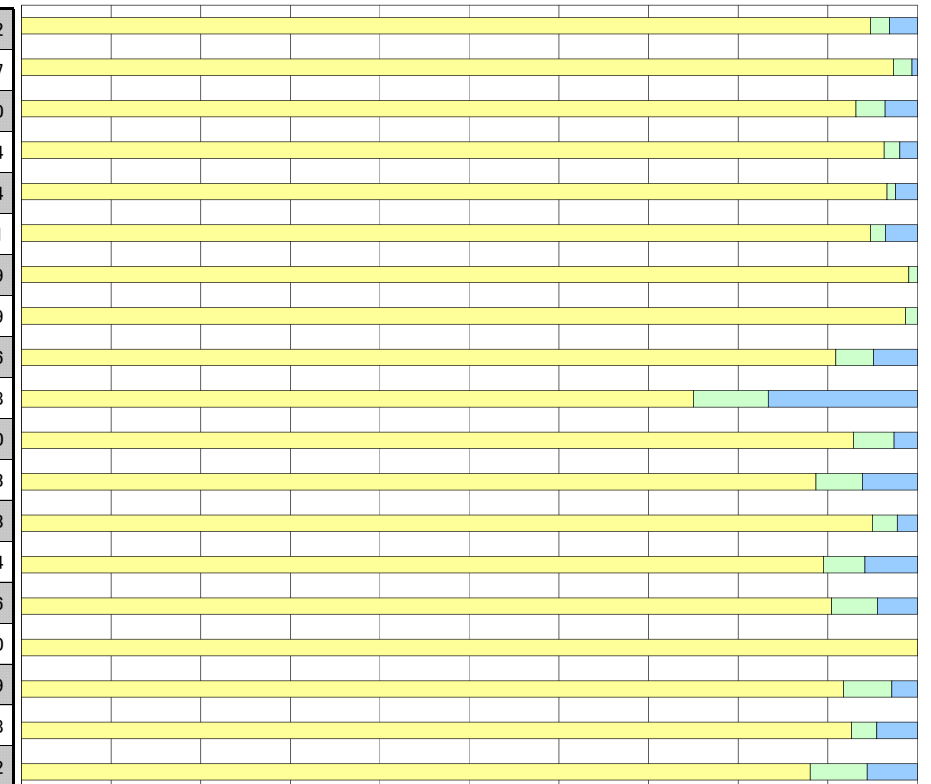
7. 毎回の授業で出席確認または課題出題があった。

	標本数	3 あった	2 なかった	1 わからない	平均
全体	10,111	92.5%	3.7%	3.8%	2.89



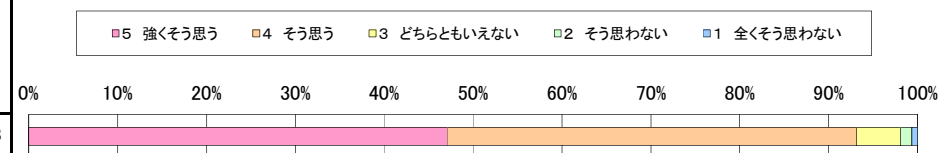
科目所属別【全体用】

全学共通;社会と人間系列	610	94.8%	2.1%	3.1%	2.92
全学共通;キャリア系列	333	97.3%	2.1%	0.6%	2.97
全学共通;コミュニケーション系列	305	93.1%	3.3%	3.6%	2.90
全学共通;情報系列	403	96.3%	1.7%	2.0%	2.94
全学共通;現代教養系列/全学共通;教養系列	412	96.6%	1.0%	2.4%	2.94
外国語;英語	417	94.7%	1.7%	3.6%	2.91
外国語;中国語	104	99.0%	1.0%	0.0%	2.99
外国語;フランス語	75	98.7%	1.3%	0.0%	2.99
外国語;韓国語	285	90.9%	4.2%	4.9%	2.86
外国語;日本語	12	75.0%	8.3%	16.7%	2.58
英語学科	837	92.8%	4.5%	2.6%	2.90
日本語日本文化学科	733	88.7%	5.2%	6.1%	2.83
心理学科	751	94.9%	2.8%	2.3%	2.93
都市生活学科/生活学科都市生活専攻	1,056	89.5%	4.6%	5.9%	2.84
食物栄養学科/生活学科食物栄養専攻	1,076	90.4%	5.1%	4.5%	2.86
子ども発達学科	10	100.0%	0.0%	0.0%	3.00
ファッション・ハウジングデザイン学科	946	91.8%	5.4%	2.9%	2.89
教育学科	1,479	92.6%	2.8%	4.5%	2.88
その他	267	88.0%	6.4%	5.6%	2.82



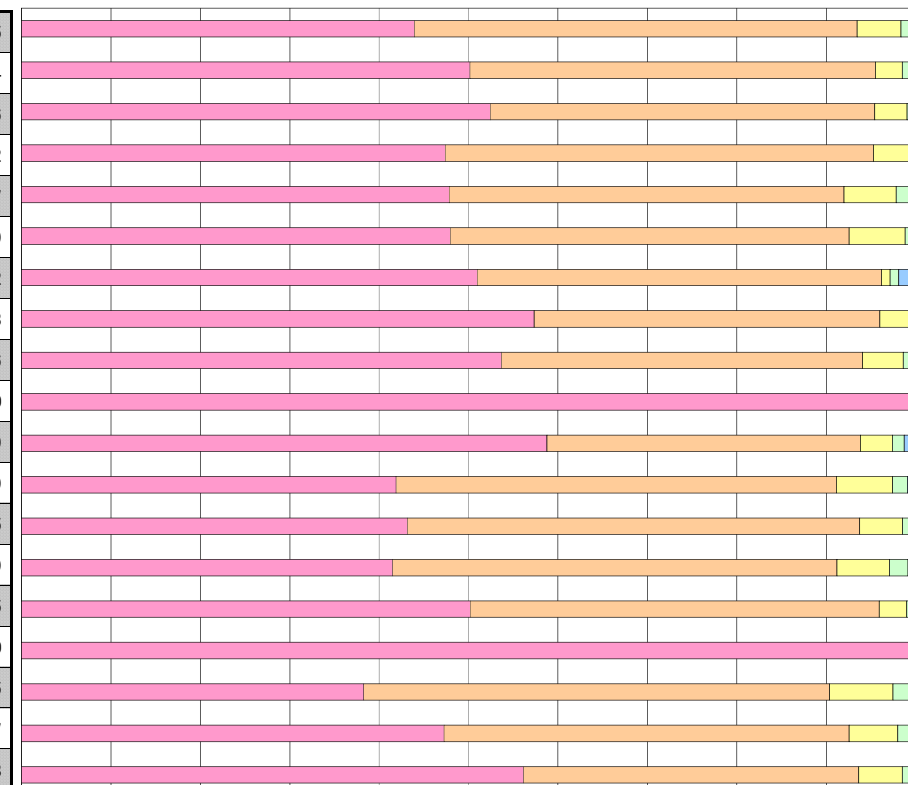
8. 毎回の授業の資料や教員からの指示が適切に伝達された。

	標本数	5 強く思う	4 そう思う	3 どちらともいえない	2 そう思わない	1 全くそう思わない	平均
全体	10,111	47.1%	46.0%	5.0%	1.3%	0.7%	4.38



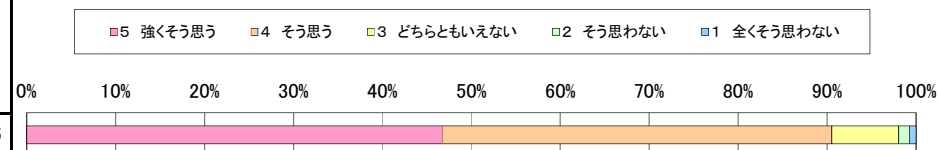
科目所属別【全体用】

全学共通;社会と人間系列	610	43.9%	49.5%	4.9%	1.3%	0.3%	4.35
全学共通;キャリア系列	333	50.2%	45.3%	3.0%	0.9%	0.6%	4.44
全学共通;コミュニケーション系列	305	52.5%	43.0%	3.6%	0.3%	0.7%	4.46
全学共通;情報系列	403	47.4%	47.9%	4.2%	0.5%	0.0%	4.42
全学共通;現代教養系列/全学共通;教養系列	412	47.8%	44.2%	5.8%	1.5%	0.7%	4.37
外国語;英語	417	48.0%	44.6%	6.2%	1.0%	0.2%	4.39
外国語;中国語	104	51.0%	45.2%	1.0%	1.0%	1.9%	4.42
外国語;フランス語	75	57.3%	38.7%	4.0%	0.0%	0.0%	4.53
外国語;韓国語	285	53.7%	40.4%	4.6%	1.4%	0.0%	4.46
外国語;日本語	12	100.0%	0.0%	0.0%	0.0%	0.0%	5.00
英語学科	837	58.8%	35.0%	3.6%	1.3%	1.3%	4.49
日本語日本文化学科	733	41.9%	49.2%	6.3%	1.6%	1.0%	4.29
心理学科	751	43.1%	50.6%	4.8%	1.2%	0.3%	4.35
都市生活学科/生活学科都市生活専攻	1,056	41.5%	49.7%	5.9%	2.1%	0.9%	4.29
食物栄養学科/生活学科食物栄養専攻	1,076	50.2%	45.7%	3.1%	0.7%	0.4%	4.45
子ども発達学科	10	100.0%	0.0%	0.0%	0.0%	0.0%	5.00
ファッション・ハウジングデザイン学科	946	38.3%	52.1%	7.1%	1.7%	0.8%	4.25
教育学科	1,479	47.3%	45.3%	5.4%	1.3%	0.7%	4.37
その他	267	56.2%	37.5%	4.9%	0.7%	0.7%	4.48



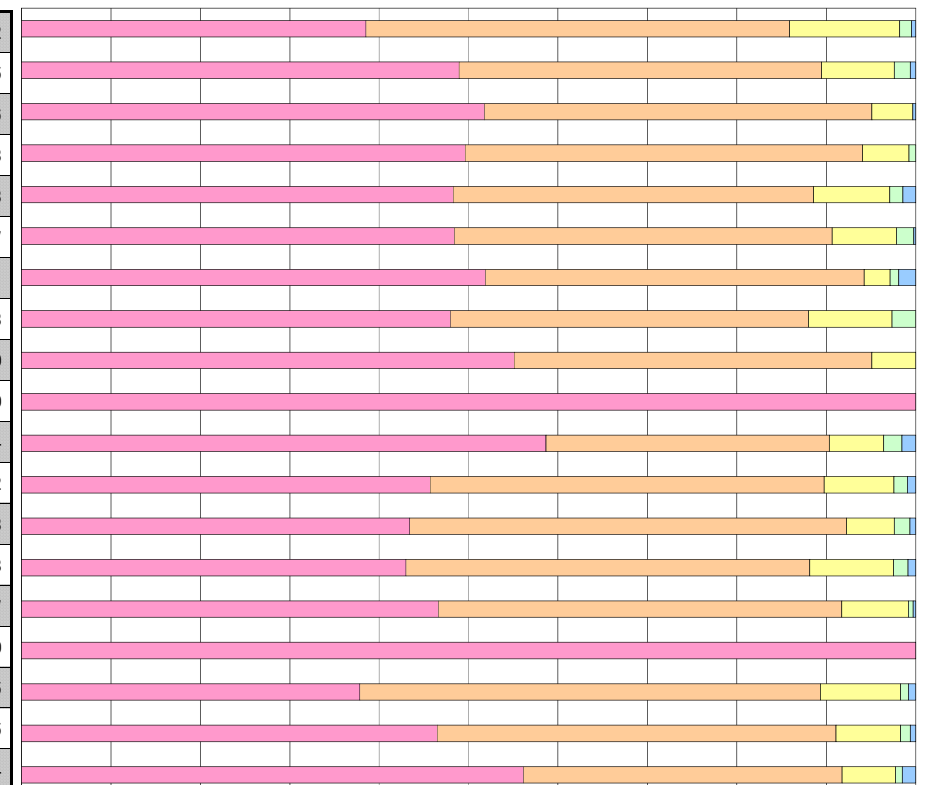
9. 学生からの要望や質問に速やかに応じてもらった。

	標本数	5 強く思う	4 そう思う	3 どちらともいえない	2 そう思わない	1 全く思わない	平均
全体	10,111	46.8%	43.7%	7.5%	1.2%	0.7%	4.35



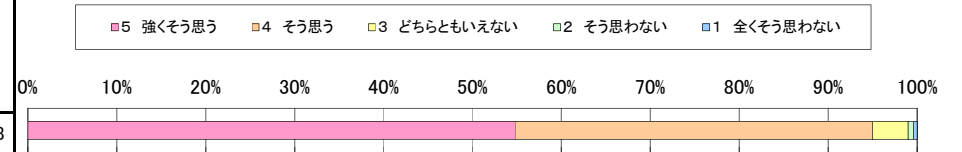
科目所属別【全体用】

全学共通;社会と人間系列	610	38.5%	47.4%	12.3%	1.3%	0.5%	4.22
全学共通;キャリア系列	333	48.9%	40.5%	8.1%	1.8%	0.6%	4.35
全学共通;コミュニケーション系列	305	51.8%	43.3%	4.6%	0.0%	0.3%	4.46
全学共通;情報系列	403	49.6%	44.4%	5.2%	0.7%	0.0%	4.43
全学共通;現代教養系列/全学共通;教養系列	412	48.3%	40.3%	8.5%	1.5%	1.5%	4.33
外国語;英語	417	48.4%	42.2%	7.2%	1.9%	0.2%	4.37
外国語;中国語	104	51.9%	42.3%	2.9%	1.0%	1.9%	4.41
外国語;フランス語	75	48.0%	40.0%	9.3%	2.7%	0.0%	4.33
外国語;韓国語	285	55.1%	40.0%	4.9%	0.0%	0.0%	4.50
外国語;日本語	12	100.0%	0.0%	0.0%	0.0%	0.0%	5.00
英語学科	837	58.7%	31.7%	6.1%	2.0%	1.6%	4.44
日本語日本文化学科	733	45.7%	44.1%	7.8%	1.5%	1.0%	4.32
心理学科	751	43.4%	48.9%	5.3%	1.7%	0.7%	4.33
都市生活学科/生活学科都市生活専攻	1,056	43.0%	45.2%	9.4%	1.6%	0.9%	4.28
食物栄養学科/生活学科食物栄養専攻	1,076	46.7%	45.1%	7.4%	0.6%	0.3%	4.37
子ども発達学科	10	100.0%	0.0%	0.0%	0.0%	0.0%	5.00
ファッション・ハウジングデザイン学科	946	37.8%	51.5%	9.0%	0.8%	0.8%	4.25
教育学科	1,479	46.5%	44.6%	7.2%	1.1%	0.6%	4.35
その他	267	56.2%	35.6%	6.0%	0.7%	1.5%	4.44



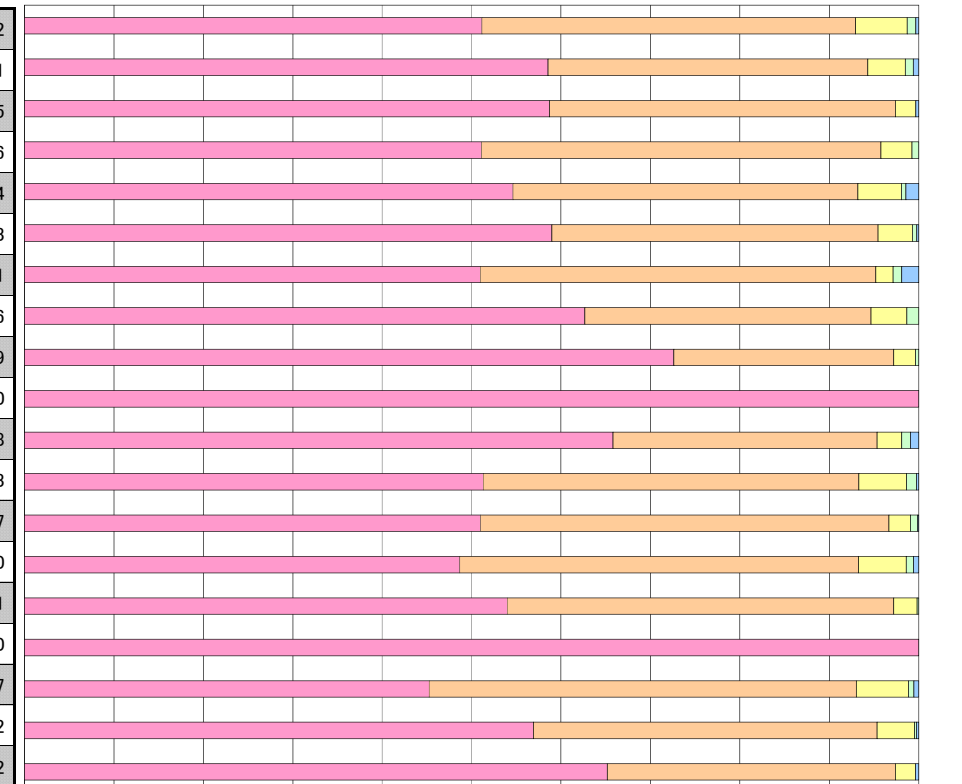
10. 教員は授業に熱意を持って臨んでいた。

	標本数	5 強く思う	4 そう思う	3 どちらともいえない	2 そう思わない	1 全くそう思わない	平均
全体	10,111	54.8%	40.2%	4.0%	0.6%	0.4%	4.48



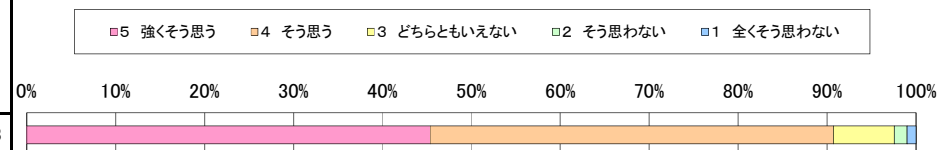
科目所属別【全体用】

全学共通;社会と人間系列	610	51.1%	41.8%	5.7%	1.0%	0.3%	4.42
全学共通;キャリア系列	333	58.6%	35.7%	4.2%	0.9%	0.6%	4.51
全学共通;コミュニケーション系列	305	58.7%	38.7%	2.3%	0.0%	0.3%	4.55
全学共通;情報系列	403	51.1%	44.7%	3.5%	0.7%	0.0%	4.46
全学共通;現代教養系列/全学共通;教養系列	412	54.6%	38.6%	4.9%	0.5%	1.5%	4.44
外国語;英語	417	59.0%	36.5%	3.8%	0.5%	0.2%	4.53
外国語;中国語	104	51.0%	44.2%	1.9%	1.0%	1.9%	4.41
外国語;フランス語	75	62.7%	32.0%	4.0%	1.3%	0.0%	4.56
外国語;韓国語	285	72.6%	24.6%	2.5%	0.4%	0.0%	4.69
外国語;日本語	12	100.0%	0.0%	0.0%	0.0%	0.0%	5.00
英語学科	837	65.8%	29.5%	2.7%	1.0%	1.0%	4.58
日本語日本文化学科	733	51.3%	42.0%	5.3%	1.1%	0.3%	4.43
心理学科	751	51.0%	45.7%	2.4%	0.8%	0.1%	4.47
都市生活学科/生活学科都市生活専攻	1,056	48.7%	44.6%	5.3%	0.9%	0.6%	4.40
食物栄養学科/生活学科食物栄養専攻	1,076	54.0%	43.2%	2.6%	0.2%	0.0%	4.51
子ども発達学科	10	100.0%	0.0%	0.0%	0.0%	0.0%	5.00
ファッション・ハウジングデザイン学科	946	45.2%	47.8%	5.8%	0.6%	0.5%	4.37
教育学科	1,479	56.9%	38.4%	4.2%	0.2%	0.3%	4.52
その他	267	65.2%	32.2%	2.2%	0.0%	0.4%	4.62



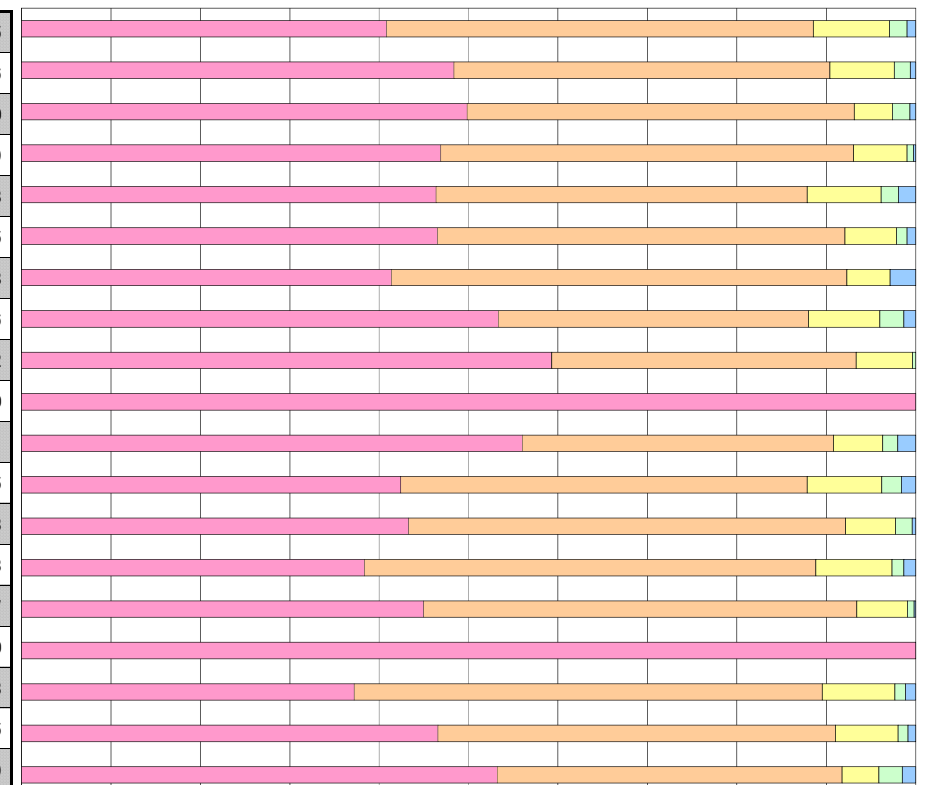
11. この授業は総合的にみて良い授業であった。

	標本数	5 強く思う	4 そう思う	3 どちらともいえない	2 そう思わない	1 全くそう思わない	平均
全体	10,111	45.4%	45.4%	6.8%	1.4%	1.0%	4.33



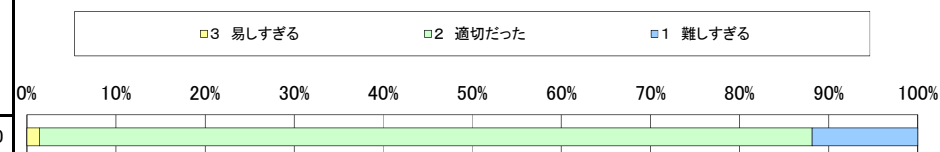
科目所属別【全体用】

全学共通;社会と人間系列	610	40.8%	47.7%	8.5%	2.0%	1.0%	4.25
全学共通;キャリア系列	333	48.3%	42.0%	7.2%	1.8%	0.6%	4.36
全学共通;コミュニケーション系列	305	49.8%	43.3%	4.3%	2.0%	0.7%	4.40
全学共通;情報系列	403	46.9%	46.2%	6.0%	0.7%	0.2%	4.39
全学共通;現代教養系列/全学共通;教養系列	412	46.4%	41.5%	8.3%	1.9%	1.9%	4.28
外国語;英語	417	46.5%	45.6%	5.8%	1.2%	1.0%	4.35
外国語;中国語	104	41.3%	51.0%	4.8%	0.0%	2.9%	4.28
外国語;フランス語	75	53.3%	34.7%	8.0%	2.7%	1.3%	4.36
外国語;韓国語	285	59.3%	34.0%	6.3%	0.4%	0.0%	4.52
外国語;日本語	12	100.0%	0.0%	0.0%	0.0%	0.0%	5.00
英語学科	837	56.0%	34.8%	5.5%	1.7%	2.0%	4.41
日本語日本文化学科	733	42.4%	45.4%	8.3%	2.2%	1.6%	4.25
心理学科	751	43.3%	48.9%	5.6%	1.9%	0.4%	4.33
都市生活学科/生活学科都市生活専攻	1,056	38.4%	50.5%	8.5%	1.3%	1.3%	4.23
食物栄養学科/生活学科食物栄養専攻	1,076	45.0%	48.4%	5.7%	0.7%	0.2%	4.37
子ども発達学科	10	100.0%	0.0%	0.0%	0.0%	0.0%	5.00
ファッション・ハウジングデザイン学科	946	37.2%	52.3%	8.1%	1.2%	1.2%	4.23
教育学科	1,479	46.6%	44.4%	7.0%	1.1%	0.9%	4.35
その他	267	53.2%	38.6%	4.1%	2.6%	1.5%	4.39



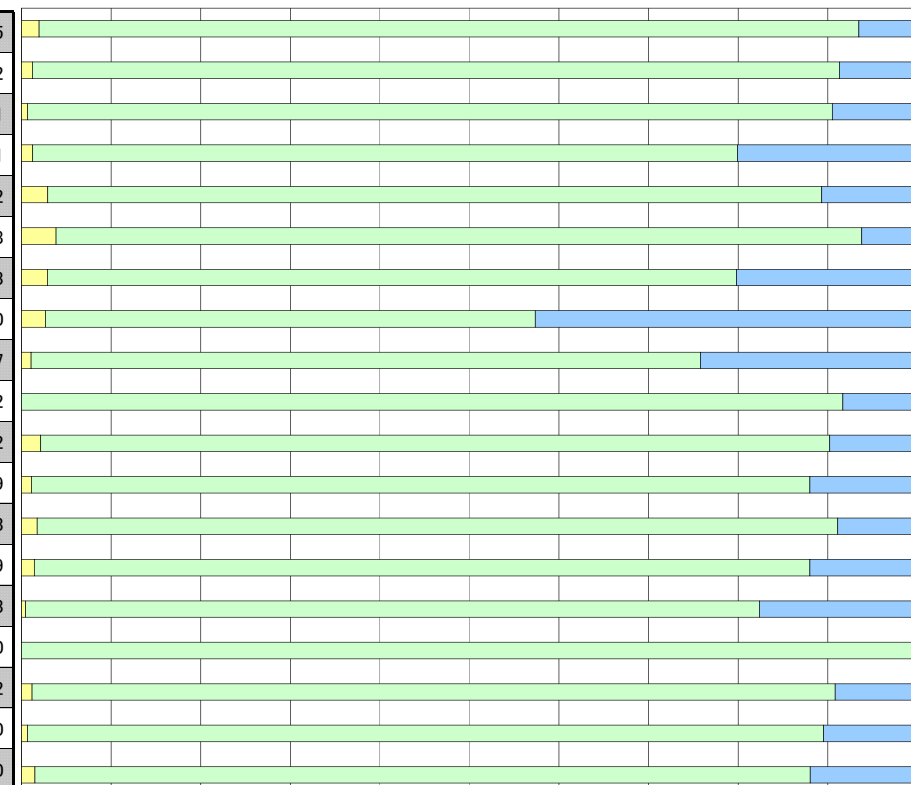
12. この授業の内容の難易度は適切だった。

	標本数	3 易しすぎる	2 適切だった	1 難しすぎる	平均
全体	10,111	1.4%	86.7%	11.9%	1.90



科目所属別【全体用】

全学共通;社会と人間系列	610	2.0%	91.5%	6.6%	1.95
全学共通;キャリア系列	333	1.2%	90.1%	8.7%	1.92
全学共通;コミュニケーション系列	305	0.7%	89.8%	9.5%	1.91
全学共通;情報系列	403	1.2%	78.7%	20.1%	1.81
全学共通;現代教養系列/全学共通;教養系列	412	2.9%	86.4%	10.7%	1.92
外国語;英語	417	3.8%	89.9%	6.2%	1.98
外国語;中国語	104	2.9%	76.9%	20.2%	1.83
外国語;フランス語	75	2.7%	54.7%	42.7%	1.60
外国語;韓国語	285	1.1%	74.7%	24.2%	1.77
外国語;日本語	12	0.0%	91.7%	8.3%	1.92
英語学科	837	2.2%	88.1%	9.8%	1.92
日本語日本文化学科	733	1.1%	86.9%	12.0%	1.89
心理学科	751	1.7%	89.3%	8.9%	1.93
都市生活学科/生活学科都市生活専攻	1,056	1.4%	86.6%	12.0%	1.89
食物栄養学科/生活学科食物栄養専攻	1,076	0.5%	81.9%	17.7%	1.83
子ども発達学科	10	0.0%	100.0%	0.0%	2.00
ファッション・ハウジングデザイン学科	946	1.2%	89.6%	9.2%	1.92
教育学科	1,479	0.7%	88.8%	10.5%	1.90
その他	267	1.5%	86.5%	12.0%	1.90



## 2022年度【前期】授業アンケート 設問別 科目所属別 相対度数グラフ

## 13. この授業で使用したどのようなツールがあなたの理解度を深めましたか？（複数回答可）

	標 本 数	1 m a n a b a	2 Z o o m	3 T e a m s	4 Y o u T u b e	5 G o o g l e F o o m	6 s i l i d o	7 O n e D r i v e	8 そ の 他 の I C T ツ ー ル	9 該 当 な し	平 均
全 体	10,111	84.4%	10.2%	2.7%	6.2%	2.5%	0.5%	2.0%	1.5%	11.7%	---

## 科目所属別【全体用】

全学共通:社会と人間系列	610	83.8%	11.0%	0.7%	7.4%	1.6%	0.3%	0.3%	0.7%	12.5%	---
全学共通:キャリア系列	333	89.2%	4.2%	0.3%	4.2%	2.7%	0.9%	1.2%	0.9%	8.7%	---
全学共通:コミュニケーション系列	305	88.2%	12.5%	0.0%	3.0%	0.7%	0.7%	0.3%	0.7%	11.1%	---
全学共通:情報系列	403	65.3%	21.8%	46.2%	3.0%	6.9%	0.2%	33.7%	6.2%	4.2%	---
全学共通:現代教養系列/全学共通:教養系列	412	74.0%	4.1%	1.0%	6.3%	0.7%	0.2%	0.2%	1.0%	23.8%	---
外国語:英語	417	89.2%	4.6%	0.7%	6.7%	4.1%	0.2%	0.7%	1.0%	7.7%	---
外国語:中国語	104	61.5%	8.7%	1.9%	3.8%	1.9%	0.0%	0.0%	0.0%	36.5%	---
外国語:フランス語	75	65.3%	1.3%	0.0%	4.0%	5.3%	0.0%	0.0%	1.3%	32.0%	---
外国語:韓国語	285	73.7%	3.9%	3.2%	3.9%	3.9%	0.0%	0.0%	1.1%	23.9%	---
外国語:日本語	12	91.7%	58.3%	0.0%	8.3%	16.7%	8.3%	0.0%	16.7%	8.3%	---
英語学科	837	92.8%	12.5%	1.3%	7.8%	3.7%	0.5%	1.8%	2.9%	4.2%	---
日本語日本文化学科	733	83.9%	11.9%	1.1%	11.7%	1.2%	1.8%	0.7%	1.6%	14.2%	---
心理学科	751	89.1%	9.7%	0.8%	6.0%	4.0%	2.0%	1.1%	0.7%	8.8%	---
都市生活学科/生活学科都市生活専攻	1,056	91.1%	10.0%	0.8%	4.3%	3.4%	0.8%	1.1%	1.3%	6.3%	---
食物栄養学科/生活学科食物栄養専攻	1,076	90.7%	10.4%	2.5%	3.1%	0.2%	0.0%	0.6%	0.6%	8.6%	---
子ども発達学科	10	90.0%	20.0%	0.0%	0.0%	0.0%	0.0%	0.0%	0.0%	10.0%	---
ファッション・ハウジングデザイン学科	946	81.3%	12.3%	0.3%	7.3%	3.0%	0.0%	0.7%	2.9%	12.8%	---
教育学科	1,479	80.5%	9.1%	0.1%	7.0%	1.3%	0.1%	0.3%	0.4%	15.6%	---
その他	267	79.8%	7.5%	0.4%	10.1%	2.6%	0.0%	0.7%	3.0%	17.2%	---