



2021年度後期 学生による 授業評価アンケート

- 授業評価アンケートとは？
- 実施結果
- ご意見

■授業評価アンケートとは？

Q 1. 授業評価アンケートとはどのようなものですか？

A 1. 前期と後期の終わりに学生の皆さんが受講している科目について評価するアンケートのことです。

Q 2. 誰が何のために実施しているのですか？

A 2. 授業評価アンケートは、「FD委員会」という委員会が企画・実施しています。FDとはファカルティ・ディベロプメント(Faculty Development)の略です。授業評価アンケートは、FD委員会のもと、授業内容・授業方法を改善し、向上させるために実施されています。この報告書も、学生・教員共に「よい授業」と思える授業の実現に役立つように、FD委員会の責任のもとに作られています。

Q 3. この報告書ではどんなことがわかるのでしょうか？

A 3. 本学全体の回答傾向と科目の所属学科・分野ごとの傾向がわかります。集計結果は次頁以降を参照してください。

Q 4. アンケート結果は、どのように活用されていますか？

A 4. 皆さんが回答したアンケートは科目毎に集計を行い、前期のアンケートならば後期の授業が始まるころ、後期のアンケートならば次年度の授業が始まるころ、担当教員に返却され、各教員が個別に授業内容の改善に役立てています。さらに、授業評価アンケートの結果の一端をweb siteを通じて学生の皆さんに公表することによって、より一層の授業改善がすすむことを期待しています。

■実施結果

集計結果

2021 年度後期にアンケートが実施された授業数は 711 科目、回収されたアンケートの総数は 9,410 でした。学生数で割ると一人平均 4 回は回答したことになります。

(1・2 年生の方は、きつともっと多く回答されたことでしょうか。) みなさん本当にご協力ありがとうございました。

全学共通：松蔭とキリスト教系列	12 科目
全学共通：キャリア系列	9 科目
全学共通：コミュニケーション系列	19 科目
全学共通：情報系列	24 科目
全学共通：教養系列	25 科目
全学共通：健康スポーツ系列	9 科目
外国語：英語	36 科目
外国語：フランス語	10 科目
外国語：中国語	15 科目
外国語：韓国語	13 科目
外国語：日本語	3 科目
英語学科	74 科目
日本語日本文化学科	58 科目
総合文芸学科	4 科目
心理学科	53 科目
都市生活学科／生活学科都市生活専攻	75 科目
食物栄養学科／生活学科食物栄養専攻	68 科目
子ども発達学科	14 科目
ファッション・ハウジングデザイン学科	54 科目
教育学科	95 科目
その他	41 科目

詳しい集計結果は、掲載しているグラフをご覧ください。

◆ご意見

授業に関するご意見

学生も教員も両方が真剣に授業運営のことを考えていく時代です。授業評価アンケート以外でも、忌憚のない意見を聞かせてください。食堂などに「授業改善のための私の意見」というポストを用意しています。

授業評価アンケート以外のFD委員会の活動について

FD委員会では、この授業評価アンケートのほか、学生の皆さんの意見に直接耳を傾ける「授業について教育改善委員の意見を聞く会」を年1回開催しています。これまでに寄せられた意見・要望に対する担当部署からの回答を見るには、以下を参照してください。

授業について教育改善委員の意見を聞く会（学内専用）

<https://ksw.shoin.ac.jp/FD/iken.html>

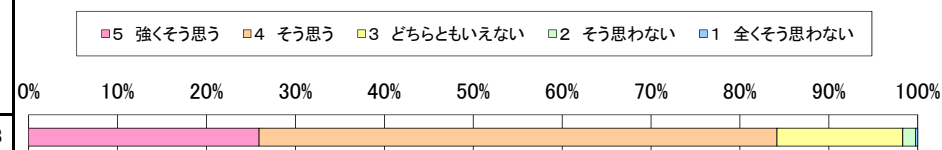
また、2021年度に引き続き2022年度も「FD WEEK 2022（授業公開週間）」を開催する予定です。

今後も、神戸松蔭の教育改善のために活動を続けていきたいと考えています。今、このページを読んでいるあなたも「神戸松蔭で学ぶひとりの学生としての率直な意見」をお寄せください。

2021年度【後期】授業アンケート 設問別 科目所属別 相対度数グラフ

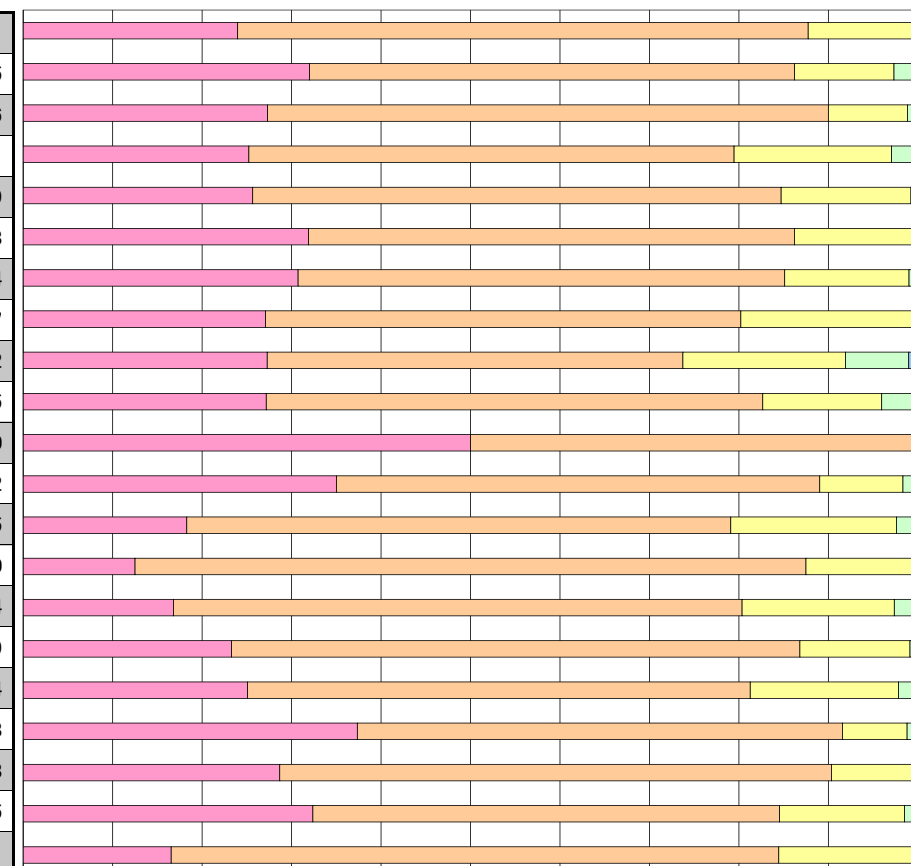
2. あなたはシラバスに示された「到達目標」を達成したと思いますか。

	標本数	5 強く思う	4 そう思う	3 どちらともいえない	2 そう思わない	1 全くそう思わない	平均
全体	9,410	25.9%	58.3%	14.1%	1.4%	0.3%	4.08



科目所属別【全体用】

全学共通;松蔭とキリスト教系列	196	24.0%	63.8%	11.7%	0.5%	0.0%	4.11
全学共通;キャリア系列	225	32.0%	54.2%	11.1%	2.2%	0.4%	4.15
全学共通;コミュニケーション系列	260	27.3%	62.7%	8.8%	1.2%	0.0%	4.16
全学共通;情報系列	341	25.2%	54.3%	17.6%	2.6%	0.3%	4.01
全学共通;教養系列	386	25.6%	59.1%	14.5%	0.5%	0.3%	4.09
全学共通;健康スポーツ系列	116	31.9%	54.3%	13.8%	0.0%	0.0%	4.18
外国語;英語	410	30.7%	54.4%	13.9%	0.5%	0.5%	4.14
外国語;フランス語	96	27.1%	53.1%	19.8%	0.0%	0.0%	4.07
外国語;中国語	99	27.3%	46.5%	18.2%	7.1%	1.0%	3.92
外国語;韓国語	173	27.2%	55.5%	13.3%	3.5%	0.6%	4.05
外国語;日本語	8	50.0%	50.0%	0.0%	0.0%	0.0%	4.50
英語学科	720	35.0%	54.0%	9.3%	1.4%	0.3%	4.22
日本語日文化学科	837	18.3%	60.8%	18.5%	2.3%	0.1%	3.95
総合文芸学科	8	12.5%	75.0%	12.5%	0.0%	0.0%	4.00
心理学科	911	16.8%	63.6%	17.0%	2.5%	0.1%	3.94
都市生活学科/生活学科都市生活専攻	910	23.3%	63.5%	12.3%	0.5%	0.3%	4.09
食物栄養学科/生活学科食物栄養専攻	1,292	25.1%	56.2%	16.6%	2.0%	0.2%	4.04
子ども発達学科	83	37.3%	54.2%	7.2%	1.2%	0.0%	4.28
ファッション・ハウジングデザイン学科	652	28.7%	61.7%	9.0%	0.3%	0.3%	4.18
教育学科	1,288	32.4%	52.2%	14.0%	1.0%	0.5%	4.15
その他	399	16.5%	67.9%	15.5%	0.0%	0.0%	4.01



2021年度【後期】授業アンケート 設問別 科目所属別 (選択数/標本数(有効回答)(%))

3. この授業のために授業外に取り組んだ学修の内容をお聞かせください。(複数回答可)「行わなかった」を選んだ方は問7の質問に進んでください。

	標本数 (有効回答)	1 授業内容の 確認	2 不明なことを 調べる	3 課題に 取り組む	4 ノート 整理をする	5 グループ ミーティング	6 準備 プレゼン テーション の	7 組み む フィールド ワークに 取	8 その他	9 行 わ な か っ た	平 均
全 体	9,410	63.7%	33.1%	70.7%	14.2%	9.2%	12.8%	2.5%	2.0%	4.1%	---

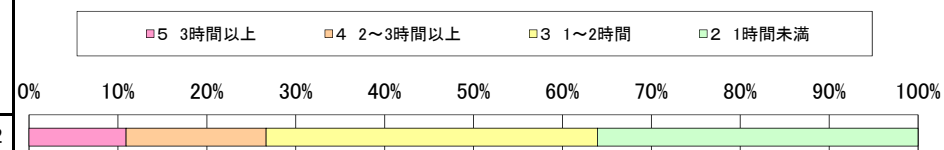
科目所属別【全体用】

全学共通;松蔭とキリスト教系列	196	57.1%	18.9%	67.3%	6.1%	0.0%	0.0%	0.0%	1.5%	6.1%	---
全学共通;キャリア系列	225	66.2%	26.2%	60.0%	15.6%	7.6%	3.1%	1.8%	0.0%	3.1%	---
全学共通;コミュニケーション系列	260	67.7%	26.5%	87.3%	11.5%	12.7%	21.5%	3.8%	3.1%	0.0%	---
全学共通;情報系列	341	52.5%	26.7%	65.7%	1.2%	1.2%	2.6%	1.5%	1.5%	10.3%	---
全学共通;教養系列	386	62.4%	29.5%	59.8%	21.0%	2.1%	2.3%	0.5%	2.1%	5.4%	---
全学共通;健康スポーツ系列	116	38.8%	8.6%	27.6%	1.7%	0.9%	0.9%	1.7%	6.0%	37.1%	---
外国語;英語	410	56.6%	23.4%	77.8%	5.6%	8.8%	3.2%	1.5%	1.2%	3.9%	---
外国語;フランス語	96	76.0%	63.5%	83.3%	29.2%	7.3%	1.0%	1.0%	3.1%	0.0%	---
外国語;中国語	99	76.8%	50.5%	81.8%	23.2%	0.0%	0.0%	0.0%	2.0%	2.0%	---
外国語;韓国語	173	73.4%	43.4%	89.0%	27.7%	1.7%	0.6%	0.0%	3.5%	0.6%	---
外国語;日本語	8	87.5%	100.0%	75.0%	87.5%	25.0%	62.5%	37.5%	0.0%	0.0%	---
英語学科	720	66.7%	43.5%	76.5%	9.3%	16.7%	24.4%	3.3%	3.1%	2.6%	---
日本語日本文化学科	837	70.4%	41.1%	70.1%	17.3%	5.7%	12.5%	2.5%	1.4%	1.4%	---
総合文芸学科	8	62.5%	62.5%	100.0%	12.5%	0.0%	37.5%	12.5%	0.0%	0.0%	---
心理学科	911	69.9%	45.8%	78.9%	19.5%	11.9%	20.9%	1.9%	0.9%	3.4%	---
都市生活学科/生活学科都市生活専攻	910	53.5%	29.7%	71.4%	14.6%	10.3%	20.5%	6.3%	1.8%	5.3%	---
食物栄養学科/生活学科食物栄養専攻	1,292	73.5%	38.2%	69.9%	19.6%	9.3%	7.8%	1.2%	1.3%	2.3%	---
子ども発達学科	83	49.4%	30.1%	68.7%	2.4%	16.9%	22.9%	4.8%	6.0%	4.8%	---
ファッション・ハウジングデザイン学科	652	52.0%	24.1%	70.2%	13.0%	6.9%	13.7%	2.5%	1.5%	4.8%	---
教育学科	1,288	58.6%	22.7%	67.9%	9.2%	13.7%	13.0%	1.7%	3.1%	4.3%	---
その他	399	73.9%	31.6%	57.1%	16.0%	6.5%	15.5%	5.0%	3.3%	4.3%	---

2021年度【後期】授業アンケート 設問別 科目所属別 相対度数グラフ

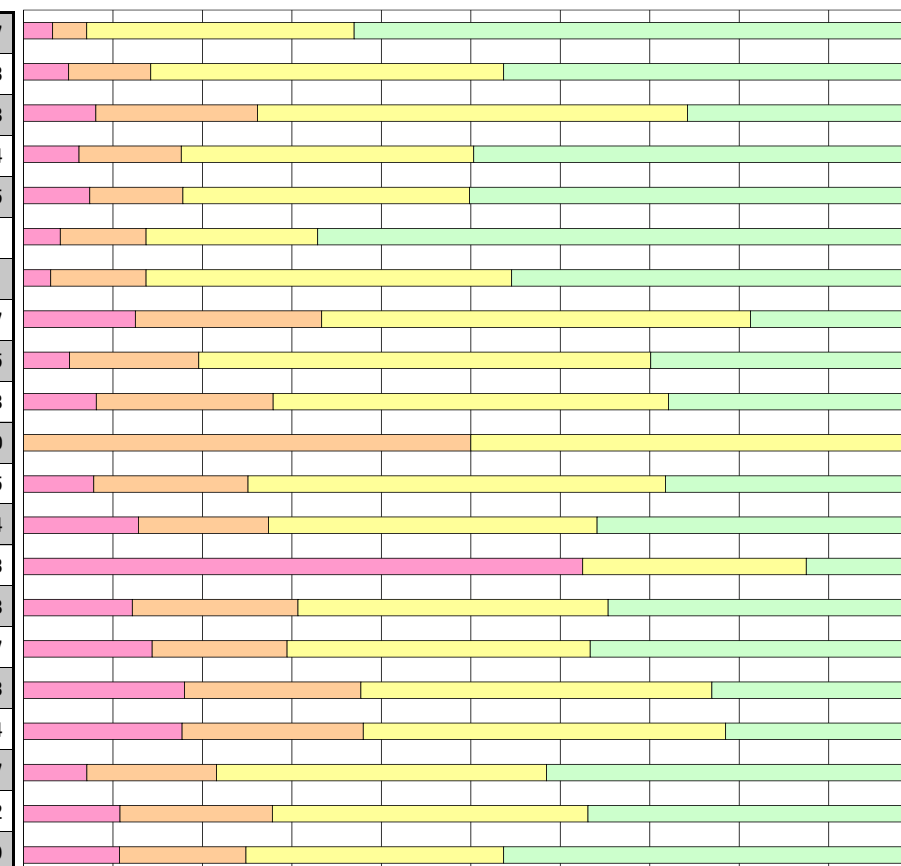
4. この授業の授業外学修(予習、復習、課題作成など)を1週間あたりで換算した時間数。

	標本数	5 3 時間 以上	4 2 ~ 3 時間 以上	3 1 ~ 2 時間	2 1 時間 未 満	平 均
全 体	9,026	10.9%	15.7%	37.3%	36.1%	3.02



科目所属別【全体用】

全学共通;松蔭とキリスト教系列	184	3.3%	3.8%	29.9%	63.0%	2.47
全学共通;キャリア系列	218	5.0%	9.2%	39.4%	46.3%	2.73
全学共通;コミュニケーション系列	260	8.1%	18.1%	48.1%	25.8%	3.08
全学共通;情報系列	306	6.2%	11.4%	32.7%	49.7%	2.74
全学共通;教養系列	365	7.4%	10.4%	32.1%	50.1%	2.75
全学共通;健康スポーツ系列	73	4.1%	9.6%	19.2%	67.1%	2.51
外国語;英語	394	3.0%	10.7%	40.9%	45.4%	2.71
外国語;フランス語	96	12.5%	20.8%	47.9%	18.8%	3.27
外国語;中国語	97	5.2%	14.4%	50.5%	29.9%	2.95
外国語;韓国語	172	8.1%	19.8%	44.2%	27.9%	3.08
外国語;日本語	8	0.0%	50.0%	50.0%	0.0%	3.50
英語学科	701	7.8%	17.3%	46.6%	28.2%	3.05
日本語日本文化学科	825	12.8%	14.5%	36.7%	35.9%	3.04
総合文芸学科	8	62.5%	0.0%	25.0%	12.5%	4.13
心理学科	880	12.2%	18.5%	34.7%	34.7%	3.08
都市生活学科/生活学科都市生活専攻	862	14.4%	15.1%	33.9%	36.7%	3.07
食物栄養学科/生活学科食物栄養専攻	1,262	18.0%	19.7%	39.2%	23.1%	3.33
子ども発達学科	79	17.7%	20.3%	40.5%	21.5%	3.34
ファッション・ハウジングデザイン学科	621	7.1%	14.5%	36.9%	41.5%	2.87
教育学科	1,233	10.8%	17.0%	35.3%	36.9%	3.02
その他	382	10.7%	14.1%	28.8%	46.3%	2.89



2021年度【後期】授業アンケート 設問別 科目所属別 相対度数グラフ

5. 授業外学修を一緒に取り組んだ人数は自分を含めて主に何人でしたか。

	標本数 (有効回答)	1 1人で 取り組んだ	2 2人	3 3人	4 4人	5 5人	6 6人以上	平均
全体	9,026	79.5%	9.0%	5.6%	3.2%	1.1%	1.6%	---

科目所属別【全体用】

全学共通;松蔭とキリスト教系列	184	92.4%	3.8%	2.2%	0.5%	0.0%	1.1%	---
全学共通;キャリア系列	218	93.6%	4.1%	2.3%	0.0%	0.0%	0.0%	---
全学共通;コミュニケーション系列	260	82.7%	8.8%	5.0%	1.9%	1.2%	0.4%	---
全学共通;情報系列	306	71.6%	21.9%	4.6%	1.3%	0.0%	0.7%	---
全学共通;教養系列	365	92.1%	4.1%	1.6%	0.5%	0.5%	1.1%	---
全学共通;健康スポーツ系列	73	87.7%	4.1%	6.8%	0.0%	1.4%	0.0%	---
外国語;英語	394	80.2%	12.9%	4.3%	2.0%	0.3%	0.3%	---
外国語;フランス語	96	79.2%	17.7%	2.1%	1.0%	0.0%	0.0%	---
外国語;中国語	97	87.6%	9.3%	2.1%	1.0%	0.0%	0.0%	---
外国語;韓国語	172	80.2%	11.0%	8.1%	0.6%	0.0%	0.0%	---
外国語;日本語	8	50.0%	0.0%	50.0%	0.0%	0.0%	0.0%	---
英語学科	701	73.9%	12.3%	6.7%	5.6%	1.4%	0.1%	---
日本語日本文化学科	825	85.7%	6.7%	5.1%	2.1%	0.0%	0.5%	---
総合文芸学科	8	75.0%	12.5%	12.5%	0.0%	0.0%	0.0%	---
心理学科	880	86.7%	5.8%	4.3%	2.3%	0.5%	0.5%	---
都市生活学科/生活学科都市生活専攻	862	76.7%	11.6%	6.0%	1.6%	1.6%	2.4%	---
食物栄養学科/生活学科食物栄養専攻	1,262	72.6%	9.2%	7.1%	6.7%	2.5%	1.9%	---
子ども発達学科	79	44.3%	6.3%	29.1%	8.9%	5.1%	6.3%	---
ファッション・ハウジングデザイン学科	621	82.3%	8.7%	5.0%	3.1%	0.3%	0.6%	---
教育学科	1,233	72.5%	7.8%	6.7%	5.5%	1.9%	5.5%	---
その他	382	89.3%	7.3%	2.6%	0.3%	0.3%	0.3%	---

2021年度【後期】授業アンケート 設問別 科目所属別 (選択数/標本数(有効回答)(%))

6. 授業外学修でよく使用した場所はどこでしたか。(複数回答可)

	標本数 (有効回答)	1 ピ ユ ー タ 大 学 の 自 習 室 / コ ン	2 大 学 の 図 書 館	3 大 学 の 食 堂	4 大 学 の 空 き 教 室	5 カ フ エ な ど	6 自 宅	7 友 人 宅	8 そ の 他	平 均
全 体	9,026	22.3%	6.1%	5.3%	14.8%	6.4%	88.8%	1.1%	1.0%	---

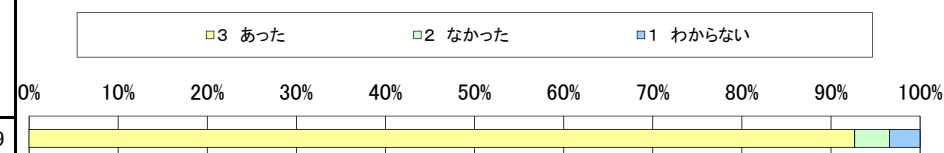
科目所属別【全体用】

全学共通;松蔭とキリスト教系列	184	12.5%	2.2%	3.3%	7.6%	2.2%	93.5%	0.0%	1.6%	---
全学共通;キャリア系列	218	15.6%	1.8%	2.3%	5.0%	3.7%	94.0%	0.0%	1.4%	---
全学共通;コミュニケーション系列	260	18.1%	3.8%	3.1%	12.3%	5.8%	95.4%	1.2%	0.8%	---
全学共通;情報系列	306	51.3%	0.7%	2.6%	5.2%	3.9%	72.2%	1.6%	0.3%	---
全学共通;教養系列	365	17.5%	3.6%	5.2%	11.0%	5.8%	91.2%	0.8%	0.3%	---
全学共通;健康スポーツ系列	73	5.5%	2.7%	0.0%	9.6%	1.4%	82.2%	1.4%	9.6%	---
外国語;英語	394	20.8%	4.1%	7.9%	14.0%	4.8%	92.1%	1.5%	0.8%	---
外国語;フランス語	96	21.9%	4.2%	7.3%	16.7%	6.3%	93.8%	1.0%	0.0%	---
外国語;中国語	97	25.8%	6.2%	1.0%	20.6%	6.2%	87.6%	0.0%	2.1%	---
外国語;韓国語	172	19.8%	1.7%	4.7%	20.3%	9.3%	93.6%	1.2%	0.6%	---
外国語;日本語	8	0.0%	0.0%	0.0%	0.0%	12.5%	87.5%	12.5%	0.0%	---
英語学科	701	24.0%	5.4%	1.9%	13.0%	11.8%	88.9%	0.6%	1.3%	---
日本語日本文化学科	825	28.7%	9.0%	2.8%	13.5%	3.6%	92.6%	0.6%	0.6%	---
総合文芸学科	8	25.0%	50.0%	0.0%	0.0%	12.5%	87.5%	0.0%	12.5%	---
心理学科	880	23.6%	15.5%	6.8%	12.5%	6.9%	93.4%	0.5%	0.6%	---
都市生活学科/生活学科都市生活専攻	862	25.1%	8.0%	4.4%	11.3%	7.1%	86.7%	1.0%	1.0%	---
食物栄養学科/生活学科食物栄養専攻	1,262	20.4%	3.7%	6.3%	23.9%	8.5%	87.1%	1.5%	1.0%	---
子ども発達学科	79	10.1%	8.9%	3.8%	17.7%	2.5%	84.8%	0.0%	3.8%	---
ファッション・ハウジングデザイン学科	621	27.9%	1.9%	4.7%	9.7%	7.2%	84.1%	1.6%	1.0%	---
教育学科	1,233	11.7%	4.4%	9.6%	20.4%	4.9%	87.3%	1.8%	1.1%	---
その他	382	28.0%	11.8%	5.2%	13.9%	5.0%	90.6%	0.5%	1.3%	---

2021年度【後期】授業アンケート 設問別 科目所属別 相対度数グラフ

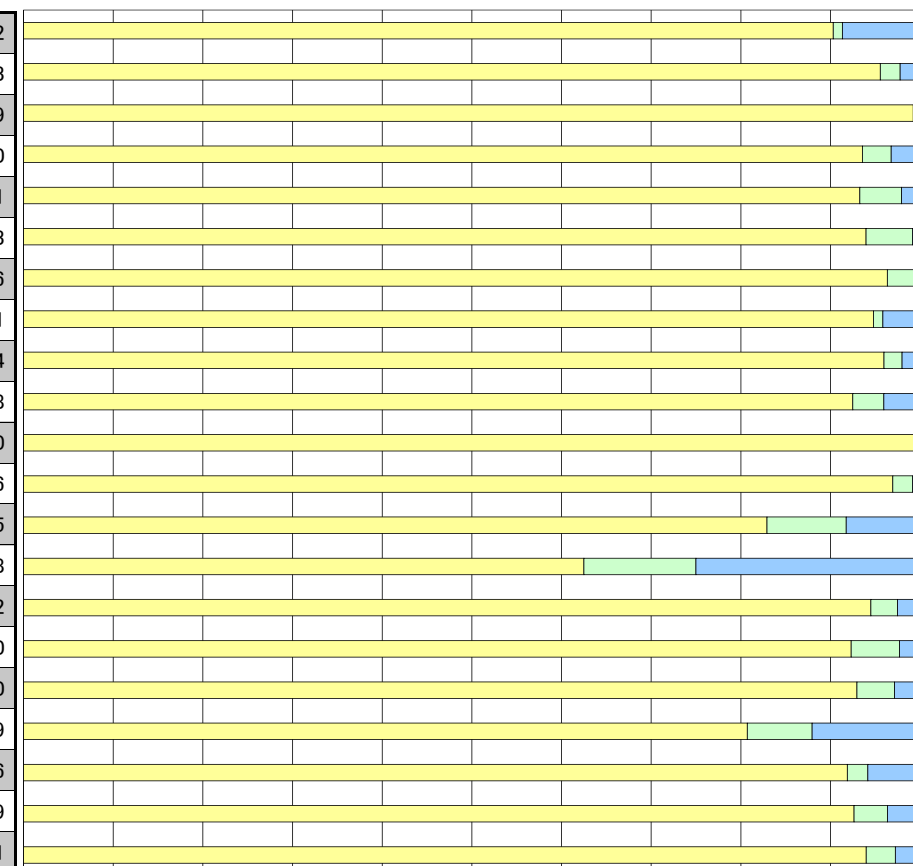
7. 毎回の授業で出席確認または課題出題があったと思いますか。

	標本数	3 あった	2 なかった	1 わからない	平均
全体	9,410	92.7%	3.9%	3.4%	2.89



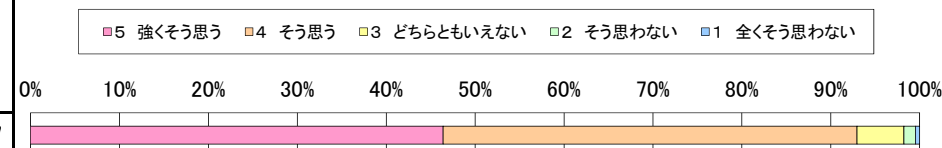
科目所属別【全体用】

全学共通;松蔭とキリスト教系列	196	90.3%	1.0%	8.7%	2.82
全学共通;キャリア系列	225	95.6%	2.2%	2.2%	2.93
全学共通;コミュニケーション系列	260	99.2%	0.8%	0.0%	2.99
全学共通;情報系列	341	93.5%	3.2%	3.2%	2.90
全学共通;教養系列	386	93.3%	4.7%	2.1%	2.91
全学共通;健康スポーツ系列	116	94.0%	5.2%	0.9%	2.93
外国語;英語	410	96.3%	2.9%	0.7%	2.96
外国語;フランス語	96	94.8%	1.0%	4.2%	2.91
外国語;中国語	99	96.0%	2.0%	2.0%	2.94
外国語;韓国語	173	92.5%	3.5%	4.0%	2.88
外国語;日本語	8	100.0%	0.0%	0.0%	3.00
英語学科	720	96.9%	2.2%	0.8%	2.96
日本語日本文化学科	837	82.9%	8.8%	8.2%	2.75
総合文芸学科	8	62.5%	12.5%	25.0%	2.38
心理学科	911	94.5%	3.0%	2.5%	2.92
都市生活学科/生活学科都市生活専攻	910	92.3%	5.4%	2.3%	2.90
食物栄養学科/生活学科食物栄養専攻	1,292	93.0%	4.2%	2.9%	2.90
子ども発達学科	83	80.7%	7.2%	12.0%	2.69
ファッション・ハウジングデザイン学科	652	91.9%	2.3%	5.8%	2.86
教育学科	1,288	92.6%	3.7%	3.6%	2.89
その他	399	94.0%	3.3%	2.8%	2.91



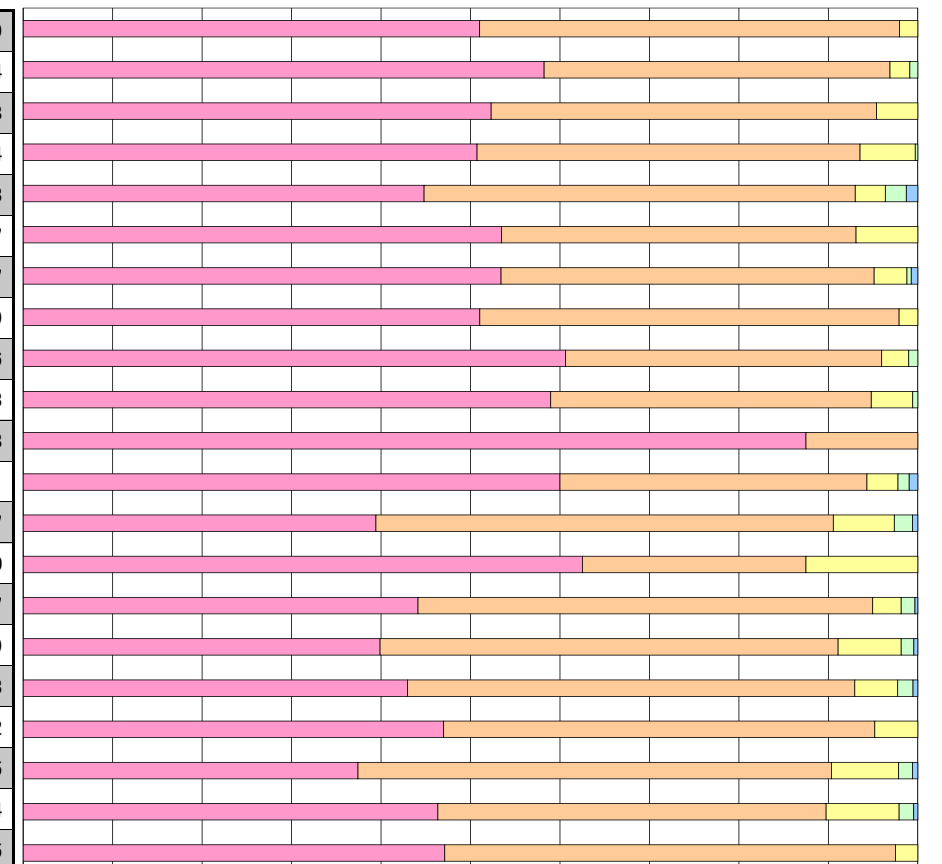
8. 毎回の授業の資料や教員からの指示が適切に伝達されたと思いますか。

	標本数	5 強く思う	4 そう思う	3 どちらともいえない	2 そう思わない	1 全く思わない	平均
全体	9,410	46.4%	46.5%	5.3%	1.3%	0.5%	4.37



科目所属別【全体用】

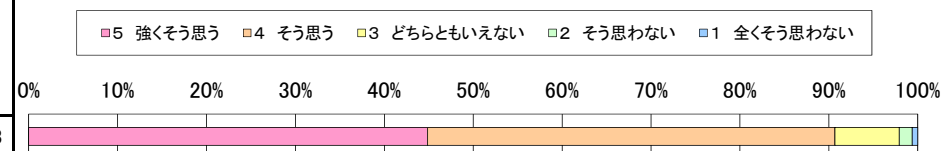
全学共通;松蔭とキリスト教系列	196	51.0%	46.9%	2.0%	0.0%	0.0%	4.49
全学共通;キャリア系列	225	58.2%	38.7%	2.2%	0.9%	0.0%	4.54
全学共通;コミュニケーション系列	260	52.3%	43.1%	4.6%	0.0%	0.0%	4.48
全学共通;情報系列	341	50.7%	42.8%	6.2%	0.3%	0.0%	4.44
全学共通;教養系列	386	44.8%	48.2%	3.4%	2.3%	1.3%	4.33
全学共通;健康スポーツ系列	116	53.4%	39.7%	6.9%	0.0%	0.0%	4.47
外国語;英語	410	53.4%	41.7%	3.7%	0.5%	0.7%	4.47
外国語;フランス語	96	51.0%	46.9%	2.1%	0.0%	0.0%	4.49
外国語;中国語	99	60.6%	35.4%	3.0%	1.0%	0.0%	4.56
外国語;韓国語	173	59.0%	35.8%	4.6%	0.6%	0.0%	4.53
外国語;日本語	8	87.5%	12.5%	0.0%	0.0%	0.0%	4.88
英語学科	720	60.0%	34.3%	3.5%	1.3%	1.0%	4.51
日本語日本文化学科	837	39.4%	51.1%	6.8%	2.0%	0.6%	4.27
総合文芸学科	8	62.5%	25.0%	12.5%	0.0%	0.0%	4.50
心理学科	911	44.1%	50.8%	3.2%	1.5%	0.3%	4.37
都市生活学科/生活学科都市生活専攻	910	39.9%	51.2%	7.0%	1.4%	0.4%	4.29
食物栄養学科/生活学科食物栄養専攻	1,292	43.0%	50.0%	4.8%	1.7%	0.5%	4.33
子ども発達学科	83	47.0%	48.2%	4.8%	0.0%	0.0%	4.42
ファッション・ハウジングデザイン学科	652	37.4%	52.9%	7.5%	1.5%	0.6%	4.25
教育学科	1,288	46.4%	43.4%	8.2%	1.6%	0.5%	4.34
その他	399	47.1%	50.4%	2.5%	0.0%	0.0%	4.45



2021年度【後期】授業アンケート 設問別 科目所属別 相対度数グラフ

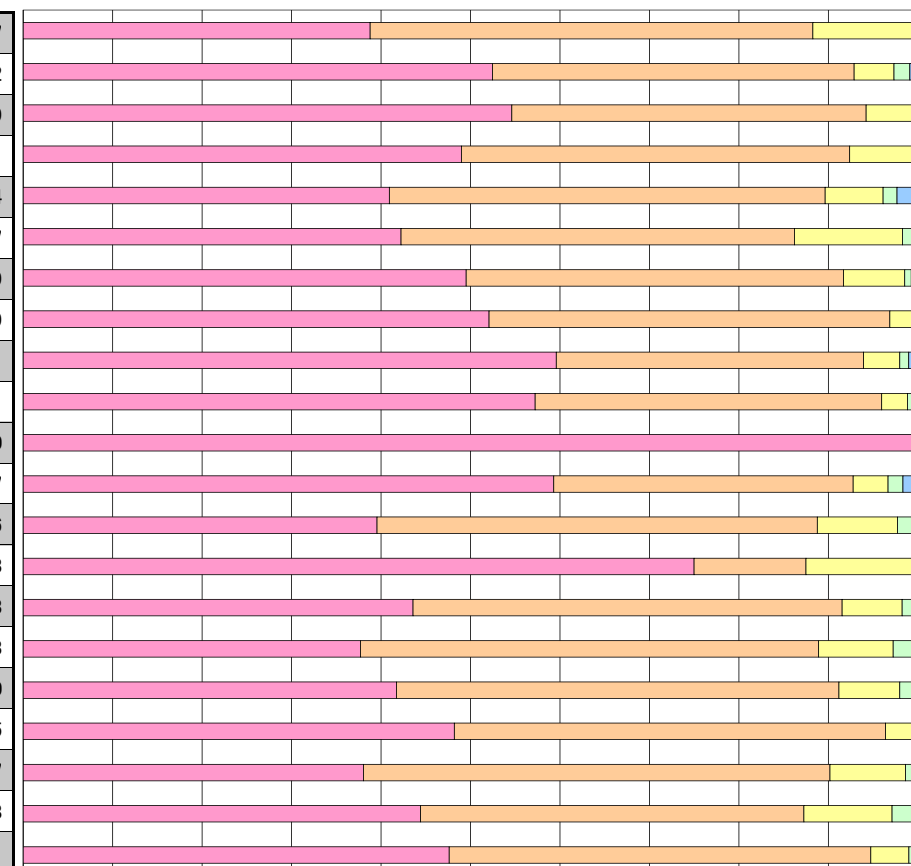
9. 学生からの要望や質問に速やかに応じてもらえたと思いますか。

	標本数	5 強く思う	4 そう思う	3 どちらともいえない	2 そう思わない	1 全くそう思わない	平均
全体	9,410	44.9%	45.8%	7.2%	1.5%	0.6%	4.33



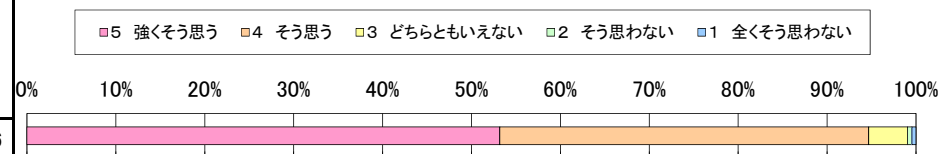
科目所属別【全体用】

全学共通; 松蔭とキリスト教系列	196	38.8%	49.5%	11.7%	0.0%	0.0%	4.27
全学共通; キャリア系列	225	52.4%	40.4%	4.4%	1.8%	0.9%	4.42
全学共通; コミュニケーション系列	260	54.6%	39.6%	5.8%	0.0%	0.0%	4.49
全学共通; 情報系列	341	49.0%	43.4%	7.0%	0.6%	0.0%	4.41
全学共通; 教養系列	386	40.9%	48.7%	6.5%	1.6%	2.3%	4.24
全学共通; 健康スポーツ系列	116	42.2%	44.0%	12.1%	1.7%	0.0%	4.27
外国語; 英語	410	49.5%	42.2%	6.8%	0.7%	0.7%	4.39
外国語; フランス語	96	52.1%	44.8%	3.1%	0.0%	0.0%	4.49
外国語; 中国語	99	59.6%	34.3%	4.0%	1.0%	1.0%	4.51
外国語; 韓国語	173	57.2%	38.7%	2.9%	0.6%	0.6%	4.51
外国語; 日本語	8	100.0%	0.0%	0.0%	0.0%	0.0%	5.00
英語学科	720	59.3%	33.5%	3.9%	1.7%	1.7%	4.47
日本語日本文化学科	837	39.5%	49.2%	9.0%	1.9%	0.4%	4.26
総合文芸学科	8	75.0%	12.5%	12.5%	0.0%	0.0%	4.63
心理学科	911	43.6%	48.0%	6.7%	1.5%	0.2%	4.33
都市生活学科/生活学科都市生活専攻	910	37.7%	51.2%	8.4%	2.1%	0.7%	4.23
食物栄養学科/生活学科食物栄養専攻	1,292	41.7%	49.5%	6.8%	1.4%	0.6%	4.30
子ども発達学科	83	48.2%	48.2%	3.6%	0.0%	0.0%	4.45
ファッション・ハウジングデザイン学科	652	38.0%	52.1%	8.4%	1.1%	0.3%	4.27
教育学科	1,288	44.4%	42.9%	9.9%	2.2%	0.7%	4.28
その他	399	47.6%	47.1%	4.3%	1.0%	0.0%	4.41



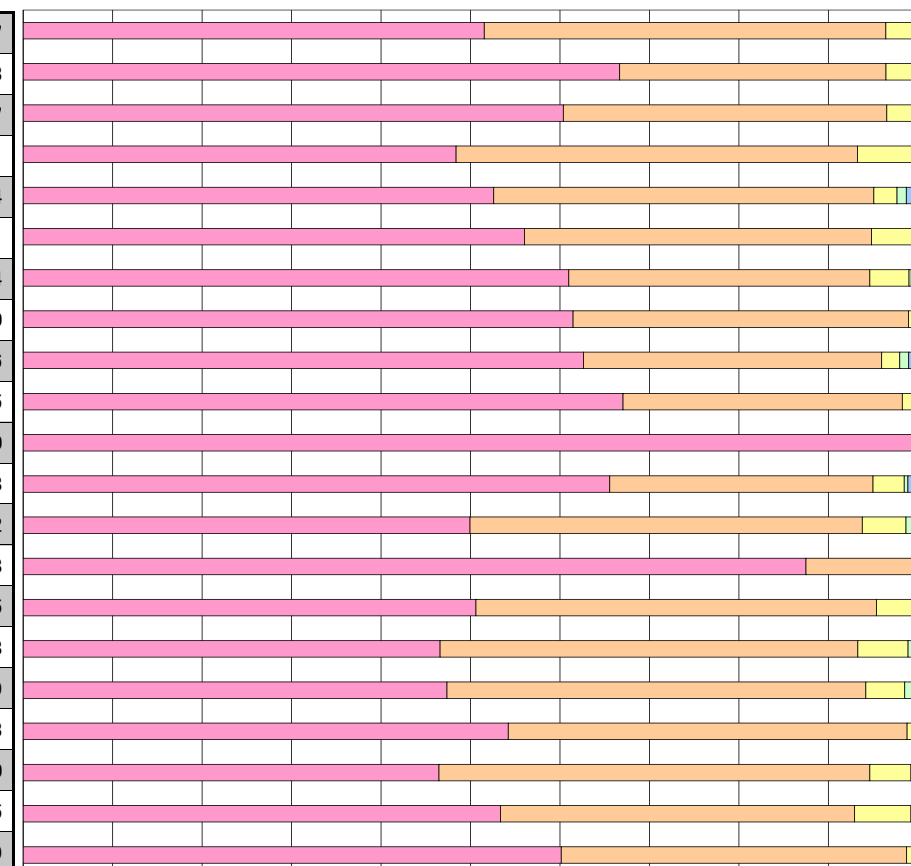
10. 教員は授業に熱意を持って臨んでいたと思いますか。

	標本数	5 強く思う	4 そう思う	3 どちらともいえない	2 そう思わない	1 全く思わない	平均
全体	9,410	53.2%	41.5%	4.4%	0.5%	0.5%	4.46



科目所属別【全体用】

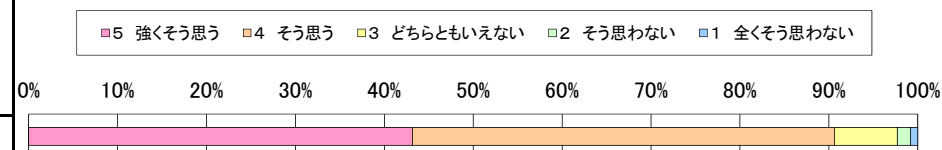
全学共通;松蔭とキリスト教系列	196	51.5%	44.9%	3.1%	0.5%	0.0%	4.47
全学共通;キャリア系列	225	66.7%	29.8%	3.1%	0.4%	0.0%	4.63
全学共通;コミュニケーション系列	260	60.4%	36.2%	3.5%	0.0%	0.0%	4.57
全学共通;情報系列	341	48.4%	44.9%	6.5%	0.3%	0.0%	4.41
全学共通;教養系列	386	52.6%	42.5%	2.6%	1.0%	1.3%	4.44
全学共通;健康スポーツ系列	116	56.0%	38.8%	5.2%	0.0%	0.0%	4.51
外国語;英語	410	61.0%	33.7%	4.4%	0.2%	0.7%	4.54
外国語;フランス語	96	61.5%	37.5%	1.0%	0.0%	0.0%	4.60
外国語;中国語	99	62.6%	33.3%	2.0%	1.0%	1.0%	4.56
外国語;韓国語	173	67.1%	31.2%	1.7%	0.0%	0.0%	4.65
外国語;日本語	8	100.0%	0.0%	0.0%	0.0%	0.0%	5.00
英語学科	720	65.6%	29.4%	3.5%	0.4%	1.1%	4.58
日本語日本文化学科	837	49.9%	43.8%	4.9%	0.8%	0.5%	4.42
総合文芸学科	8	87.5%	12.5%	0.0%	0.0%	0.0%	4.88
心理学科	911	50.6%	44.8%	4.2%	0.3%	0.1%	4.45
都市生活学科/生活学科都市生活専攻	910	46.6%	46.7%	5.6%	0.5%	0.5%	4.38
食物栄養学科/生活学科食物栄養専攻	1,292	47.4%	46.8%	4.3%	0.9%	0.6%	4.39
子ども発達学科	83	54.2%	44.6%	1.2%	0.0%	0.0%	4.53
ファッション・ハウジングデザイン学科	652	46.5%	48.2%	4.6%	0.5%	0.3%	4.40
教育学科	1,288	53.3%	39.6%	6.3%	0.3%	0.5%	4.45
その他	399	60.2%	38.6%	1.0%	0.3%	0.0%	4.59



2021年度【後期】授業アンケート 設問別 科目所属別 相対度数グラフ

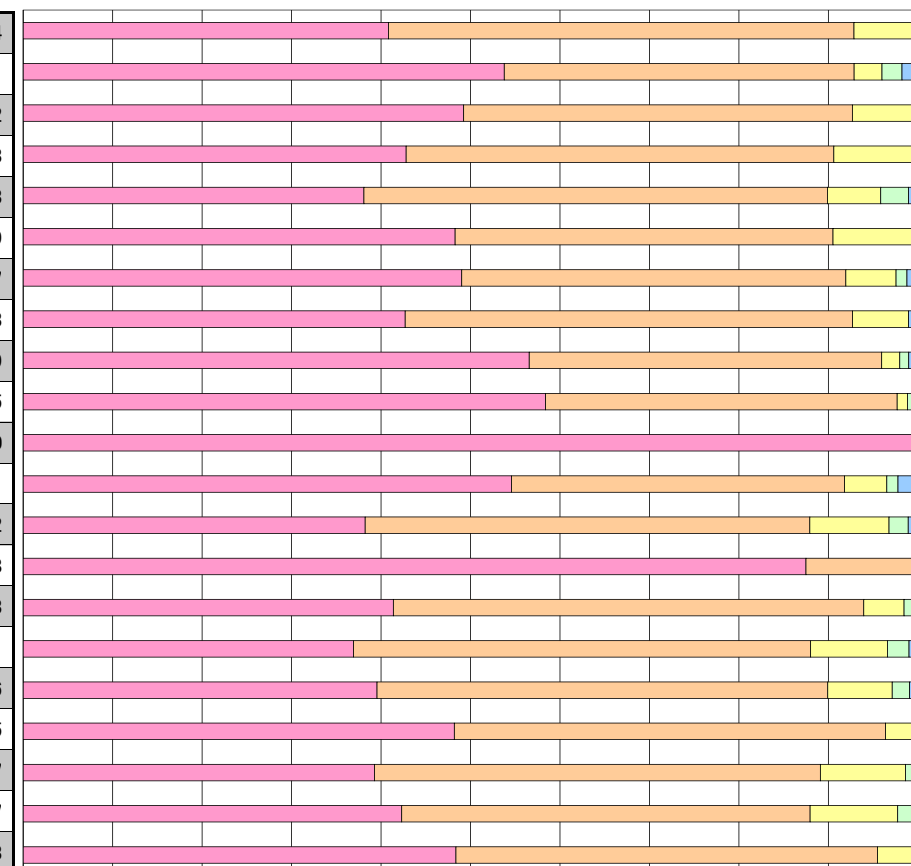
11. この授業は総合的にみて良い授業であったと思いますか。

	標本数	5 強く思う	4 そう思う	3 どちらともいえない	2 そう思わない	1 全くそう思わない	平均
全体	9,410	43.2%	47.5%	7.1%	1.5%	0.8%	4.31



科目所属別【全体用】

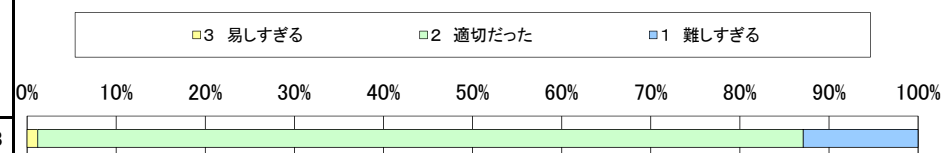
全学共通; 松蔭とキリスト教系列	196	40.8%	52.0%	7.1%	0.0%	0.0%	4.34
全学共通; キャリア系列	225	53.8%	39.1%	3.1%	2.2%	1.8%	4.41
全学共通; コミュニケーション系列	260	49.2%	43.5%	7.3%	0.0%	0.0%	4.42
全学共通; 情報系列	341	42.8%	47.8%	8.8%	0.3%	0.3%	4.33
全学共通; 教養系列	386	38.1%	51.8%	6.0%	3.1%	1.0%	4.23
全学共通; 健康スポーツ系列	116	48.3%	42.2%	9.5%	0.0%	0.0%	4.39
外国語; 英語	410	49.0%	42.9%	5.6%	1.2%	1.2%	4.37
外国語; フランス語	96	42.7%	50.0%	6.3%	0.0%	1.0%	4.33
外国語; 中国語	99	56.6%	39.4%	2.0%	1.0%	1.0%	4.49
外国語; 韓国語	173	58.4%	39.3%	1.2%	1.2%	0.0%	4.55
外国語; 日本語	8	100.0%	0.0%	0.0%	0.0%	0.0%	5.00
英語学科	720	54.6%	37.2%	4.7%	1.3%	2.2%	4.41
日本語日本文化学科	837	38.2%	49.7%	8.8%	2.2%	1.1%	4.22
総合文芸学科	8	87.5%	12.5%	0.0%	0.0%	0.0%	4.88
心理学科	911	41.4%	52.6%	4.5%	1.2%	0.3%	4.33
都市生活学科/生活学科都市生活専攻	910	36.9%	51.1%	8.6%	2.4%	1.0%	4.21
食物栄養学科/生活学科食物栄養専攻	1,292	39.6%	50.4%	7.2%	1.9%	0.9%	4.26
子ども発達学科	83	48.2%	48.2%	3.6%	0.0%	0.0%	4.45
ファッション・ハウジングデザイン学科	652	39.3%	49.8%	9.5%	0.9%	0.5%	4.27
教育学科	1,288	42.3%	45.7%	9.8%	1.6%	0.7%	4.27
その他	399	48.4%	47.1%	4.0%	0.5%	0.0%	4.43



2021年度【後期】授業アンケート 設問別 科目所属別 相対度数グラフ

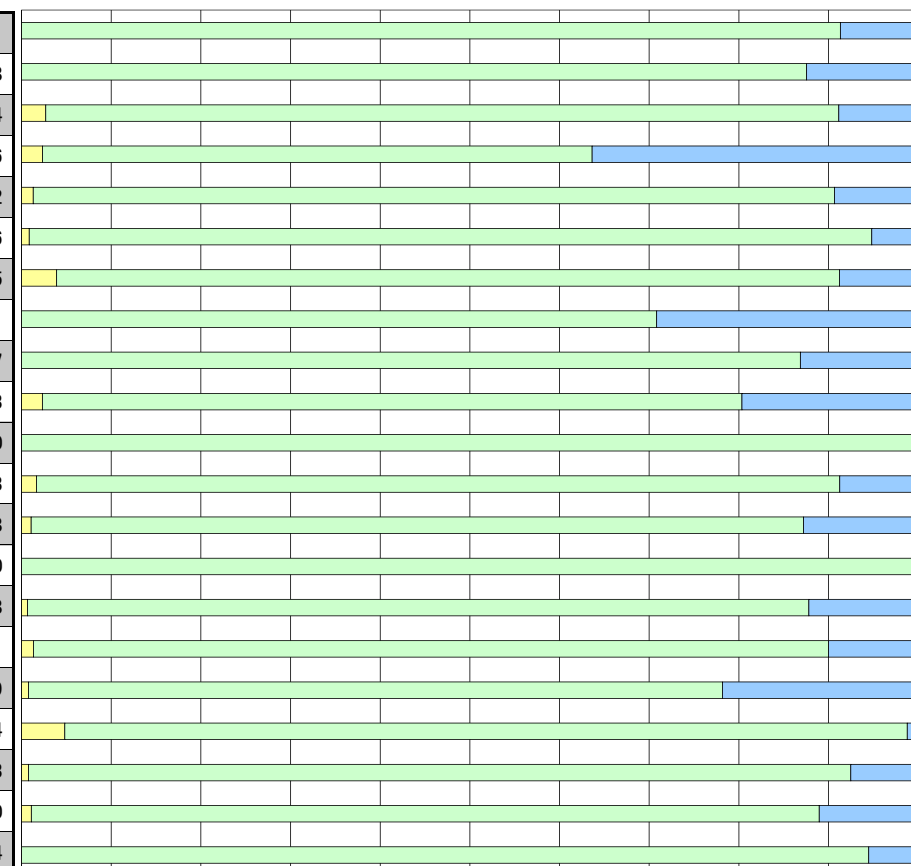
12. この授業の内容の難易度は適切だったと思いますか。

	標本数	3 易しすぎる	2 適切だった	1 難しすぎる	平均
全体	9,410	1.2%	85.9%	12.9%	1.88



科目所属別【全体用】

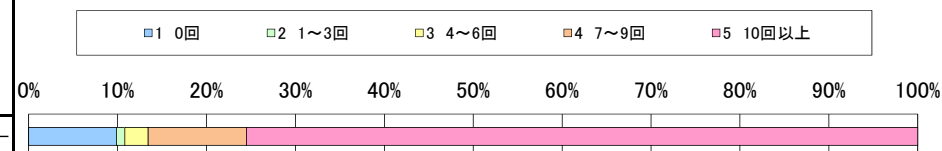
全学共通;松蔭とキリスト教系列	196	0.0%	91.3%	8.7%	1.91
全学共通;キャリア系列	225	0.0%	87.6%	12.4%	1.88
全学共通;コミュニケーション系列	260	2.7%	88.5%	8.8%	1.94
全学共通;情報系列	341	2.3%	61.3%	36.4%	1.66
全学共通;教養系列	386	1.3%	89.4%	9.3%	1.92
全学共通;健康スポーツ系列	116	0.9%	94.0%	5.2%	1.96
外国語;英語	410	3.9%	87.3%	8.8%	1.95
外国語;フランス語	96	0.0%	70.8%	29.2%	1.71
外国語;中国語	99	0.0%	86.9%	13.1%	1.87
外国語;韓国語	173	2.3%	78.0%	19.7%	1.83
外国語;日本語	8	0.0%	100.0%	0.0%	2.00
英語学科	720	1.7%	89.6%	8.8%	1.93
日本語日本文化学科	837	1.1%	86.1%	12.8%	1.88
総合文芸学科	8	0.0%	100.0%	0.0%	2.00
心理学科	911	0.7%	87.2%	12.2%	1.88
都市生活学科/生活学科都市生活専攻	910	1.3%	88.7%	10.0%	1.91
食物栄養学科/生活学科食物栄養専攻	1,292	0.8%	77.4%	21.8%	1.79
子ども発達学科	83	4.8%	94.0%	1.2%	2.04
ファッション・ハウジングデザイン学科	652	0.8%	91.7%	7.5%	1.93
教育学科	1,288	1.1%	87.9%	11.0%	1.90
その他	399	0.0%	94.5%	5.5%	1.94



2021年度【後期】授業アンケート 設問別 科目所属別 相対度数グラフ

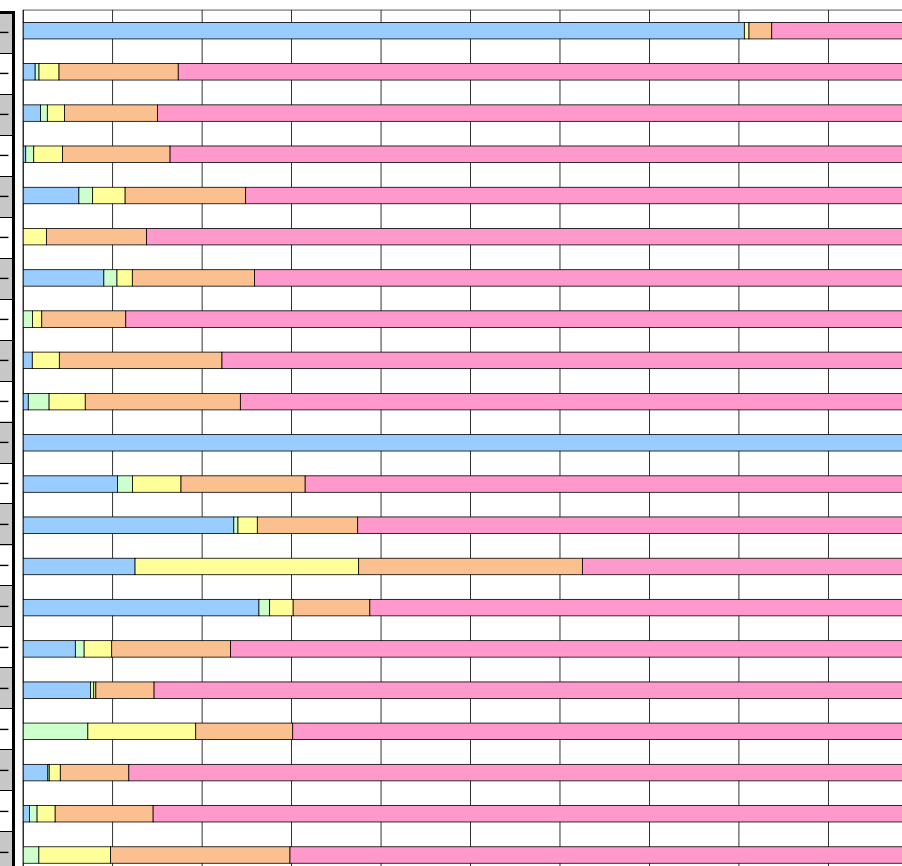
13. この授業では対面授業がありましたか。該当する回数を選択してください。

	標本数	1 0 回	2 1 5 3 回	3 4 5 6 回	4 7 5 9 回	5 1 0 回 以上	平均
全 体	9,410	9.9%	0.9%	2.6%	11.1%	75.5%	---



科目所属別【全体用】

全学共通;松蔭とキリスト教系列	196	80.6%	0.0%	0.5%	2.6%	16.3%	---
全学共通;キャリア系列	225	1.3%	0.4%	2.2%	13.3%	82.7%	---
全学共通;コミュニケーション系列	260	1.9%	0.8%	1.9%	10.4%	85.0%	---
全学共通;情報系列	341	0.3%	0.9%	3.2%	12.0%	83.6%	---
全学共通;教養系列	386	6.2%	1.6%	3.6%	13.5%	75.1%	---
全学共通;健康スポーツ系列	116	0.0%	0.0%	2.6%	11.2%	86.2%	---
外国語;英語	410	9.0%	1.5%	1.7%	13.7%	74.1%	---
外国語;フランス語	96	0.0%	1.0%	1.0%	9.4%	88.5%	---
外国語;中国語	99	1.0%	0.0%	3.0%	18.2%	77.8%	---
外国語;韓国語	173	0.6%	2.3%	4.0%	17.3%	75.7%	---
外国語;日本語	8	100.0%	0.0%	0.0%	0.0%	0.0%	---
英語学科	720	10.6%	1.7%	5.4%	13.9%	68.5%	---
日本語日本文化学科	837	23.5%	0.5%	2.2%	11.2%	62.6%	---
総合文芸学科	8	12.5%	0.0%	25.0%	25.0%	37.5%	---
心理学科	911	26.3%	1.2%	2.6%	8.6%	61.3%	---
都市生活学科/生活学科都市生活専攻	910	5.8%	1.0%	3.1%	13.3%	76.8%	---
食物栄養学科/生活学科食物栄養専攻	1,292	7.5%	0.4%	0.2%	6.5%	85.4%	---
子ども発達学科	83	0.0%	7.2%	12.0%	10.8%	69.9%	---
ファッション・ハウジングデザイン学科	652	2.8%	0.2%	1.2%	7.7%	88.2%	---
教育学科	1,288	0.7%	0.9%	2.0%	10.9%	85.5%	---
その他	399	0.0%	1.8%	8.0%	20.1%	70.2%	---



2021年度【後期】授業アンケート 設問別 科目所属別 (選択数/標本数(有効回答)(%))

14. この授業ではどのようなツールが使われましたか？(複数回答可)

	標本数 (有効回答)	1 m a n a b a	2 Z o o m や T e a m s	3 Y o u T u b e	4 G o o g l e フ ォ ー	5 s l i d o	6 そ の 他	7 な し	平 均
全 体	9,410	93.1%	59.9%	9.8%	2.8%	1.1%	1.6%	3.2%	---

科目所属別【全体用】

全学共通;松蔭とキリスト教系列	196	95.9%	9.7%	83.2%	1.0%	0.0%	1.0%	0.0%	---
全学共通;キャリア系列	225	94.7%	76.9%	7.6%	0.4%	0.4%	0.4%	0.9%	---
全学共通;コミュニケーション系列	260	96.5%	72.3%	8.5%	4.6%	0.8%	0.4%	0.8%	---
全学共通;情報系列	341	68.6%	72.1%	0.3%	3.2%	0.0%	10.0%	7.3%	---
全学共通;教養系列	386	93.5%	65.0%	13.0%	5.7%	5.7%	2.3%	0.0%	---
全学共通;健康スポーツ系列	116	44.0%	2.6%	0.9%	0.9%	0.0%	0.9%	53.4%	---
外国語;英語	410	97.6%	79.3%	11.7%	1.2%	0.2%	1.0%	0.0%	---
外国語;フランス語	96	90.6%	79.2%	1.0%	0.0%	0.0%	0.0%	2.1%	---
外国語;中国語	99	93.9%	80.8%	4.0%	1.0%	0.0%	0.0%	3.0%	---
外国語;韓国語	173	94.8%	86.1%	6.9%	1.7%	0.0%	0.6%	0.0%	---
外国語;日本語	8	100.0%	100.0%	12.5%	0.0%	25.0%	0.0%	0.0%	---
英語学科	720	97.8%	71.7%	6.5%	4.4%	0.6%	2.2%	0.1%	---
日本語日本文化学科	837	95.6%	76.6%	19.1%	3.7%	2.5%	1.1%	1.1%	---
総合文芸学科	8	100.0%	100.0%	37.5%	0.0%	0.0%	0.0%	0.0%	---
心理学科	911	97.5%	76.9%	10.0%	6.1%	1.4%	1.2%	0.8%	---
都市生活学科/生活学科都市生活専攻	910	93.2%	56.2%	4.5%	1.9%	1.9%	1.6%	4.5%	---
食物栄養学科/生活学科食物栄養専攻	1,292	94.6%	45.0%	2.7%	0.1%	0.0%	0.4%	4.0%	---
子ども発達学科	83	95.2%	30.1%	0.0%	3.6%	0.0%	4.8%	1.2%	---
ファッション・ハウジングデザイン学科	652	91.7%	44.2%	6.7%	0.9%	2.9%	2.0%	4.9%	---
教育学科	1,288	91.6%	45.7%	10.2%	3.8%	0.1%	1.3%	4.7%	---
その他	399	96.5%	64.2%	11.5%	2.3%	0.0%	1.0%	1.5%	---

2021年度【後期】授業アンケート 設問別 科目所属別 (選択数/標本数(有効回答)(%))

15. この授業でどのようなツールを使って欲しいと思いますか？(複数回答可)

	標本数 (有効回答)	1 m a n a b a	2 Z o o m や T e a m s	3 Y o u T u b e	4 G o o g l e フ ォ ー	5 s l i d o	6 そ の 他	平 均
全 体	9,410	91.2%	57.1%	16.7%	3.0%	1.0%	1.4%	---

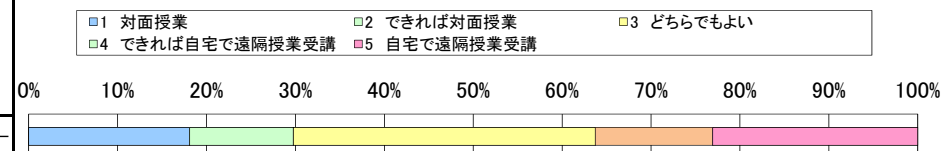
科目所属別【全体用】

全学共通;松蔭とキリスト教系列	196	90.3%	16.8%	75.0%	2.0%	0.0%	1.5%	---
全学共通;キャリア系列	225	92.9%	72.4%	14.2%	0.9%	1.3%	0.9%	---
全学共通;コミュニケーション系列	260	94.2%	59.6%	11.9%	2.3%	1.2%	0.0%	---
全学共通;情報系列	341	75.7%	67.7%	16.7%	3.2%	0.0%	3.2%	---
全学共通;教養系列	386	88.9%	60.1%	20.2%	6.7%	4.1%	1.3%	---
全学共通;健康スポーツ系列	116	75.0%	9.5%	8.6%	0.9%	0.9%	15.5%	---
外国語;英語	410	88.5%	72.2%	18.5%	2.7%	0.5%	0.7%	---
外国語;フランス語	96	83.3%	66.7%	11.5%	0.0%	0.0%	0.0%	---
外国語;中国語	99	91.9%	62.6%	11.1%	1.0%	0.0%	3.0%	---
外国語;韓国語	173	89.0%	79.2%	20.2%	2.3%	0.0%	0.0%	---
外国語;日本語	8	75.0%	75.0%	50.0%	0.0%	12.5%	12.5%	---
英語学科	720	94.2%	63.3%	11.3%	3.9%	0.6%	1.0%	---
日本語日本文化学科	837	92.8%	72.9%	24.9%	4.4%	2.4%	1.0%	---
総合文芸学科	8	100.0%	100.0%	25.0%	0.0%	0.0%	0.0%	---
心理学科	911	93.2%	72.3%	19.0%	5.4%	2.6%	1.2%	---
都市生活学科/生活学科都市生活専攻	910	87.9%	57.9%	13.8%	2.4%	1.3%	1.4%	---
食物栄養学科/生活学科食物栄養専攻	1,292	95.7%	45.4%	7.3%	0.5%	0.0%	1.4%	---
子ども発達学科	83	96.4%	38.6%	2.4%	3.6%	0.0%	1.2%	---
ファッション・ハウジングデザイン学科	652	89.1%	45.4%	15.3%	2.5%	0.9%	1.5%	---
教育学科	1,288	91.7%	43.2%	17.3%	3.6%	0.0%	1.2%	---
その他	399	95.2%	63.2%	17.3%	3.3%	0.0%	0.8%	---

2021年度【後期】授業アンケート 設問別 科目所属別 相対度数グラフ

16. コロナウィルス感染拡大が収束していない状況を想定してください。この授業が大学の対面授業で行われ、自宅でも同時に受講できる場合、どちらで受講したいと思いますか？

	標本数	1 対面授業	2 できれば対面授業	3 どちらでもよい	4 できれば自宅 で遠隔授 業	5 自宅で遠隔授 業受講	平均
全 体	9,410	18.1%	11.7%	34.0%	13.2%	23.1%	---



科目所属別【全体用】

全学共通;松蔭とキリスト教系列	196	3.1%	1.0%	17.3%	12.8%	65.8%	---
全学共通;キャリア系列	225	12.4%	9.8%	41.8%	17.8%	18.2%	---
全学共通;コミュニケーション系列	260	15.8%	10.8%	34.6%	12.7%	26.2%	---
全学共通;情報系列	341	29.6%	22.0%	26.7%	9.4%	12.3%	---
全学共通;教養系列	386	6.7%	8.5%	35.2%	16.6%	32.9%	---
全学共通;健康スポーツ系列	116	53.4%	7.8%	16.4%	6.0%	16.4%	---
外国語;英語	410	8.8%	9.3%	37.1%	15.1%	29.8%	---
外国語;フランス語	96	27.1%	21.9%	27.1%	8.3%	15.6%	---
外国語;中国語	99	15.2%	22.2%	40.4%	8.1%	14.1%	---
外国語;韓国語	173	18.5%	14.5%	27.7%	15.0%	24.3%	---
外国語;日本語	8	12.5%	12.5%	50.0%	25.0%	0.0%	---
英語学科	720	14.9%	11.4%	37.6%	11.8%	24.3%	---
日本語日本文化学科	837	11.1%	14.0%	36.0%	16.0%	22.9%	---
総合文芸学科	8	0.0%	12.5%	75.0%	12.5%	0.0%	---
心理学科	911	16.0%	14.6%	31.8%	15.7%	21.8%	---
都市生活学科/生活学科都市生活専攻	910	15.9%	10.5%	35.4%	15.5%	22.6%	---
食物栄養学科/生活学科食物栄養専攻	1,292	32.3%	10.3%	32.4%	8.9%	16.1%	---
子ども発達学科	83	26.5%	15.7%	38.6%	7.2%	12.0%	---
ファッション・ハウジングデザイン学科	652	16.0%	8.3%	29.4%	14.6%	31.7%	---
教育学科	1,288	18.4%	11.5%	34.4%	12.0%	23.7%	---
その他	399	14.5%	11.3%	46.6%	15.3%	12.3%	---

